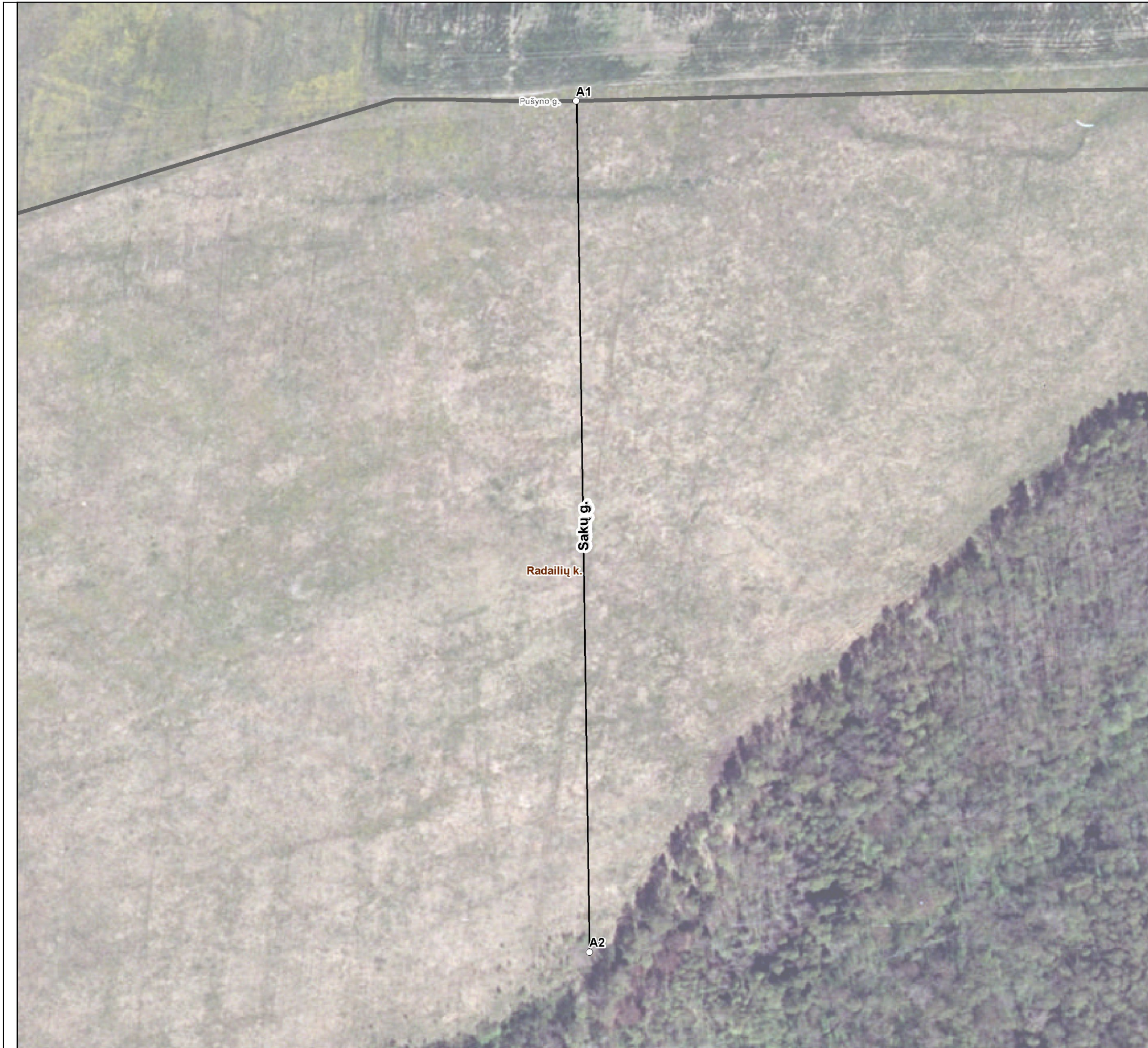


Radailių k. gatvės išdėstymo planas
M 1:1500

Klaipėdos rajono savivaldybės tarybos
20__ m. _____ d. sprendimo Nr. ____
_____ priedas



Kartografinis pagrindas		Ortofoto
Koordinatų nustatymo būdas		Grafinis
KOORDINATŲ ŽINIARAŠTIS		
Nr. plane	X	Y
A1	6187393	326334
A2	6187071	326339

Klaipėdos rajono savivaldybės administracija
Klaipėdos g. 2 LT-96130 Gargždai

INFORMACIJA APIE PAVADINIMŲ GATVĖMS SUTEIKIMĄ AR KEITIMĄ

_____ Nr. _____
(data)

Savivaldybės pavadinimas: **Klaipėdos rajono**

Savivaldybės tarybos sprendimo dėl pavadinimo
gatvei suteikimo ar keitimo Nr. ir priėmimo data: _____, 20____ m. _____ d.

Gyvenamosios vietovės pavadinimas: **Radailė k.**

Gyvenamosios vietovės identifikavimo kodas: **25319**

Suteiktas gatvės pavadinimas	Buvęs gatvės pavadinimas	Gatvės taškas, pažymėtas plane, Nr.	Pastabos apie gatvės prijungimą, buvusį priklausymą kitai gyvenamajai vietai ir kita
Sak gatvė		A1-A2	

Dokumentą parengė: vyriausioji specialistė Ona Nekrevičienė