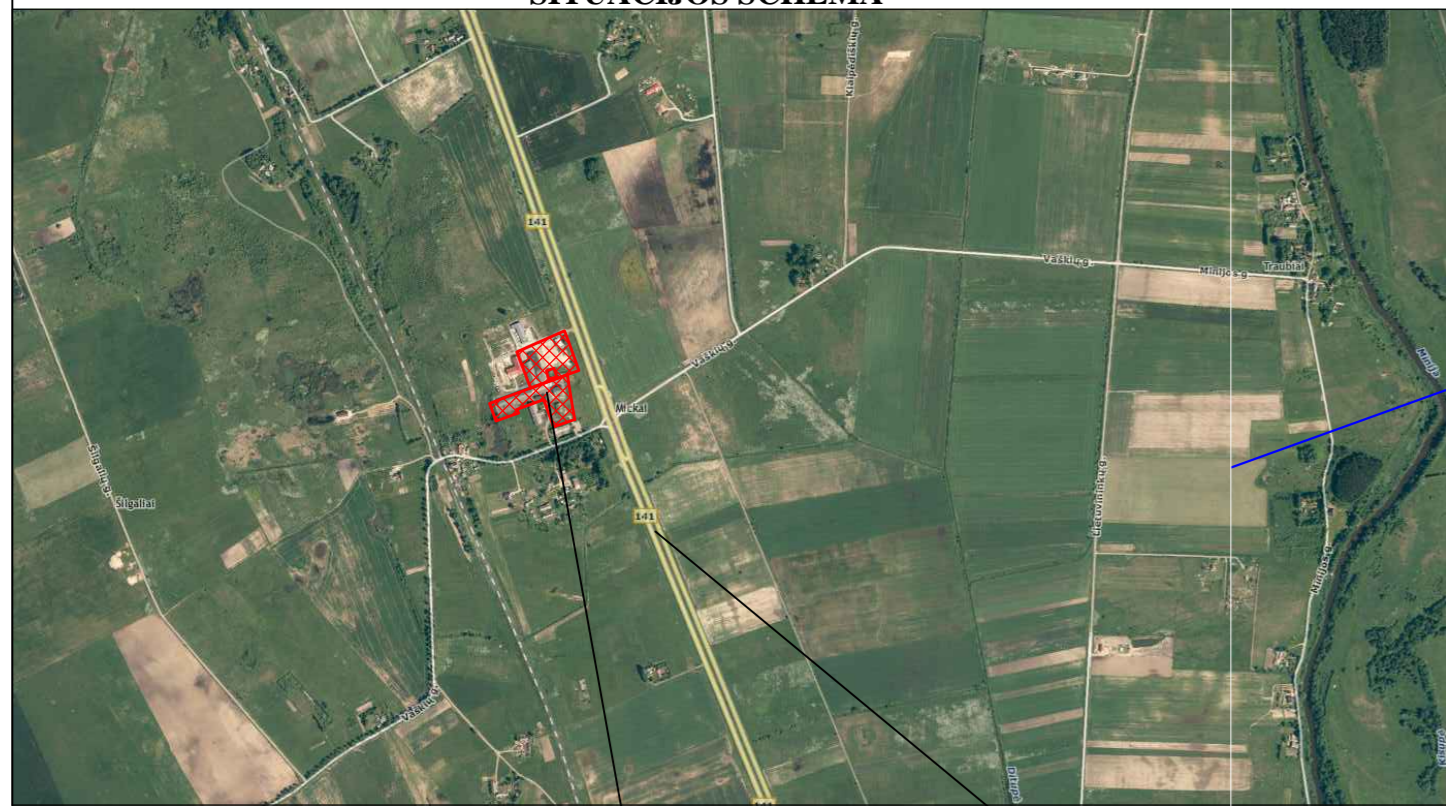


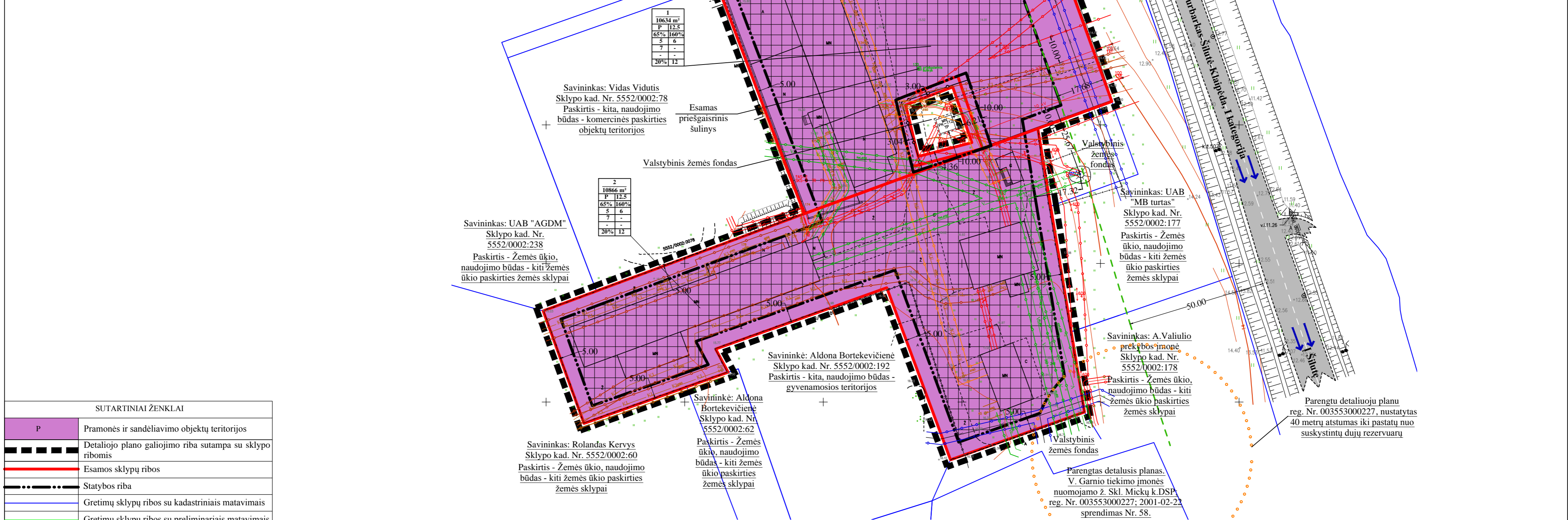
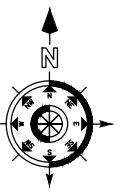
SITUACIJOS SCHEMA



Ištrauka iš maps.lt žemėlapio

Planuojama teritorija

Krašto kelias Nr. 141
Kaunas-Jurbarkas-Šilutė-Klaipėda,
I kategorija



| SUTARTINIAI ŽENKLAI | |
|---------------------|---|
| P | Pramonės ir sandėliavimo objektų teritorijos |
| --- | Detaliojo plano galiojimo riba sutampa su sklypo ribomis |
| --- | Esamos sklypų ribos |
| --- | Statybos riba |
| --- | Gretimų sklypų ribos su kadastriniais matavimais |
| --- | Gretimų sklypų ribos su preliminariais matavimais |
| --- | Statomų statinių zona |
| KE-KE | Esami buitinių nuotekų tinklai |
| KL-KL | Esami lietaus nuotekų tinklai |
| V-V | Esami vandentiekio tinklai |
| --- | Esama ryšių linija |
| X-X | Esama 0.4 kV požeminė elektros kabelių linija |
| --- | Elektros linijos apsaugos zonos riba |
| --- | Buitinių nuotekų tinklų apsaugos zonos riba |
| --- | Lietaus nuotekų tinklų apsaugos zonos riba |
| --- | Vandentiekio tinklų apsaugos zonos riba |
| --- | Ryšių linijos apsaugos zonos riba |
| --- | Transformatorinės apsaugos zona |
| --- | 40 metrų atstumas iki pastatų nuo suskystintų dujų rezervuarų |
| --- | Eismo kryptis, įvažiavimas, išvažiavimas |

Detaliojo plano esmė: detaliojuoju planu keičiamas žemės sklypų (kad. Nr. 5552/0002:45, plotas 1,0866 ha), esančio Klaipėdos r. sav., Priekulės sen., Mickų k., Vaškių g. 32 ir (kad. Nr. 5552/0002:46, plotas 1,0634 ha), esančio Klaipėdos r. sav., Priekulės sen., Mickų k., Vaškių g. 40, naudojimo būdas į pramonės ir sandėliavimo objektų teritorijos bei nustatomas teritorijos tvarkymo ir naudojimo režimas. Planuojami sklypai nuosavybės teise priklauso UAB "Diametra".
Planuojama ūkinė veikla - pramonės, gamybos įmonių, sandėlių pastatų ir jų priklausinių statyba ir eksploatacija, nenumatant konkrečios ūkinės veiklos.
Pastaba: jei pastatų (priestatų) aukštis iki 8.5 m - tai jie gali būti statomi 3.0 m atstumu nuo gretimų sklypų ribos, tačiau būtina atlikti privalomas procedūras numatytas teisės aktuose. Planuojamoje teritorijoje pastatų statyba galima ant sklypų ribos sublokuojant pastatus tarp sklypų Nr. 1 ir Nr. 2 taip pat galima ir atskirų (nesublokuotų) pastatų statyba. Statiniai turi būti išdėstomi sklype taip, kad nebūtų pažeisti priešgaisriniai atstumai, gretimų sklypų savininkų ar naudotojų pagrįsti interesai.

PLANAVIMO ORGANIZATORIUS:
UAB "Diametra"
Sutinku su detaliojo plano koncepcijos sprendimais.....

Aukščių sistema - Baltijos
Koordinacijų sistema - LKS-94
Detalusis planas Mickų k.,
Klaipėdos r. sav.: kad. Nr.
5552/0002:45, plotas - 1,0866 ha;
kad. Nr. 5552/0002:46, plotas -
1,0634 ha.

| | | | | | | | |
|--|-------------------|-----------------|---------|--|---|-------|------|
| <p>UAB "ALMONTUS" www.almontus.lt I. Kanto g. 22-2, LT-02237, Klaipėda Tel./faks. (8-46) 381726, info@almontus.lt</p> | | | | Projekto pavadinimas: Detalusis planas Mickų k., Klaipėdos r. sav.: kad. Nr. 5552/0002:45, plotas - 1,0866 ha; kad. Nr. 5552/0002:46, plotas - 1,0634 ha. | | | |
| AtestatoNr. | Pareigos | V.Pavardė | Parašas | Data | Brėžinio pavadinimas: <p style="text-align: center;">KONCEPCIJOS BRĖŽINYS</p> | | |
| 31130 | Dir. pav. | A. Simonavičius | | 2014 | | | |
| | D.P.S. | A. Armalis | | 2014 | | | |
| | inž. geodeziniškė | N. Saulėnaitė | | 2014 | | | |
| Planavimo organizatorius: UAB "Diametra" | | Plotas, ha | | Mastelis | Formatas | Lapas | Lapų |
| Planuojama teritorija: Klaipėdos r. sav., Priekulės sen., Mickų k., Vaškių g. 32 ir Vaškių g. 40 | | 2.1500 | | 1:1000 | A2 | 1 | 1 |