

PLANUOJAMOS TERITORIJOS SITUACIJOS SCHEMA



Planuojama teritorija

| SUTARTINIAI ŽENKLAI | |
|-------------------------------------------|--------------------------------------------------------------------------------------------------|
| TERITORIJOS TVARKYMO IR NAUDOJIMO REŽIMAI | |
| G/G1 | KITOS PASKIRTIES ŽEMĖ, GYVENAMŲJI TERITORIJĄ, VIENBUCIŲ IR DVIBUCIŲ GYVENAMŲJŲ PASTATŲ STATYBOS |
| I/1/2 | KITOS PASKIRTIES ŽEMĖ, INFRASTRUKTŪROS TERITORIJĄ, SUSISIEKIMO IR INŽINERINIŲ TINKLŲ KORIDORIAMS |
| [Green line] | PLANUOJAMOS TERITORIJOS RIBA |
| [Red line] | ESAMA SKLYPO RIBA |
| [Dashed red line] | PLANUOJAMŲ SKLYPŲ RIBOS |
| [Dashed black line] | STATYBOS RIBA |
| [Circle with dot] | SKIRTINŲ REŽIMŲ RIBA (TERITORIJĄ, KURIOJE LEISTINAS PASTATŲ AUGŠTIS IKI 10 M) |
| [Grid pattern] | STATOMŲ STATINIŲ ZONA |
| [Cross-hatch pattern] | SUSISIEKIMO IR INŽINERINIŲ TINKLŲ KORIDORIŲ RIBOS |
| [Diagonal lines] | SERVITUTŲ RIBOS (ZONOS) |
| [Arrow] | IVAŽIAVIMAS - ISVAŽIAVIMAS, EISMO KRYPTIS |
| LAISVAI PASIRENKAMI REŽIMAI | |
| [Dashed line] | KELIO AŠINĖ LINIJA |
| [Green dots] | PRIVAŽIAVIMAS |
| [Blue dots] | VANDENS TELKINIŲ APSAUGOS ZONOS IR PAKRANTĖS APSAUGOS JUOSTOS |
| [Purple dots] | APSAUGOS ZONŲ RIBOS |
| [Green line] | IŠKELJAMI DRENAŽO RINKTUVAI |
| [White box] | PRELIMINARI PASTATO VIETA |

Pastaba: servitutu ribos atdampa su susisiekimu ir inžinerinių tinklų koridoriu ribomis



PASTABA:
 VISI SPRENDINIAI UŽ DETALIOJO PLANO PLANUOJAMOS TERITORIJOS RIBOS YRA TIK REKOMENDACINIO POBŪDŽIO.

PASTABA:
 PLANUOJAMA TERITORIJA Į GRETIMYBIŲ SAZ NEPATENKA.

Gintaras Sluvis

- PASTABOS:**
- Planuojama teritorija yra Dovilų k., Klaipėdos raj., kad. Nr. 5544/0003:504, sklypo plotas - 0,4215 ha.
 - Detaliojo plano tikslas - patikrinti pagrindinę žemės sklypo naudojimo paskirtį, iš žemės ūkio į kitos paskirties žemę, naudojimo būdą - gyvenamosios teritorijos, pobūdį - vienbucį ir dvibucį gyvenamųjų pastatų statybas, padalyti į sklypus, nustatyti teritorijos tvarkymo ir naudojimo režimo reikalavimus.
 - Detaliojo plano vadinamieji inžineriniai tinklai numatomi prisiunginti prie centralizuotų Dovilų miesto inžinerinių tinklų, būtinai nuotekų inžinerinius tinklus numatoma prisiunginti prie centralizuotų buitinių nuotekų inžinerinių tinklų, kai ši infrastruktūra bus įrengta, išlaikant visus normuojamųjų aktų reikalavimus. Specialiosios žemės ir miško naudojimo sąlygos (Žin., 1992, Nr. 22-653) (aktuali redakcija). Statybu metu iki pastatų prapajavimo inžineriniai tinklai, gultiniai ir inžineriniai tinklai, išlaikant visus normuojamųjų aktų reikalavimus STR2.02.09:2005 „Vienbuciai ir dvibuciai gyvenamieji pastatai“, kurie veikia bus amponuojami, kai bus įrengti centralizuoti buitinių nuotekų inžineriniai tinklai.
 - Susisiekimas į detaliojo plano planuojamą teritoriją, įvertinus 2013-02-06 d. Klaipėdos rajono savivaldybės administracijos direktoriaus įsakymu Nr. AV-218 patvirtinto detaliojo plano sprendimus, numatomas iš Lankiškiškės g., kurią numatoma plesti iki D1-2 kategorijos gatvės, kurios juostos plotis tarp raudonųjų linijų - 12 m, važiavimo juostos dalies plotis - 6 m, cismo juostos - 2.
 - Automobilių parkavimas sprendžiamas sklypo ribose.
 - Vadovaujantis LR ŽŪM ir LR AM 2013-12-30 d. įsakymu Nr. 3D-909/D1-990 prideda numatoma, kad nustatytą žemės sklypą naudojimo būdai ir pobūdžiai keičiami į: G/G1 - gyvenamosios teritorijos vienbuciai ir dvibuciai gyvenamųjų pastatų teritorijos, I/1/2 - inžinerinės infrastruktūros teritorijos susisiekimo ir inžinerinių tinklų koridorių teritorijos.

P R O G R E S Y V Ū S P R O J E K T A

www.pprojektai.lt
 ĮZaureavimo 5-7, LT- 92122, Klaipėda
 Tel./fax: (8-6021 6071), info@projektai.lt

| IPV | A. TAUROSEVIČIUS | 2014 |
|-------|------------------|------|
| ARCH. | D. ZUBAVIČIENĖ | 2014 |
| PLAN. | E. TAMOŠAUSKIENĖ | 2014 |

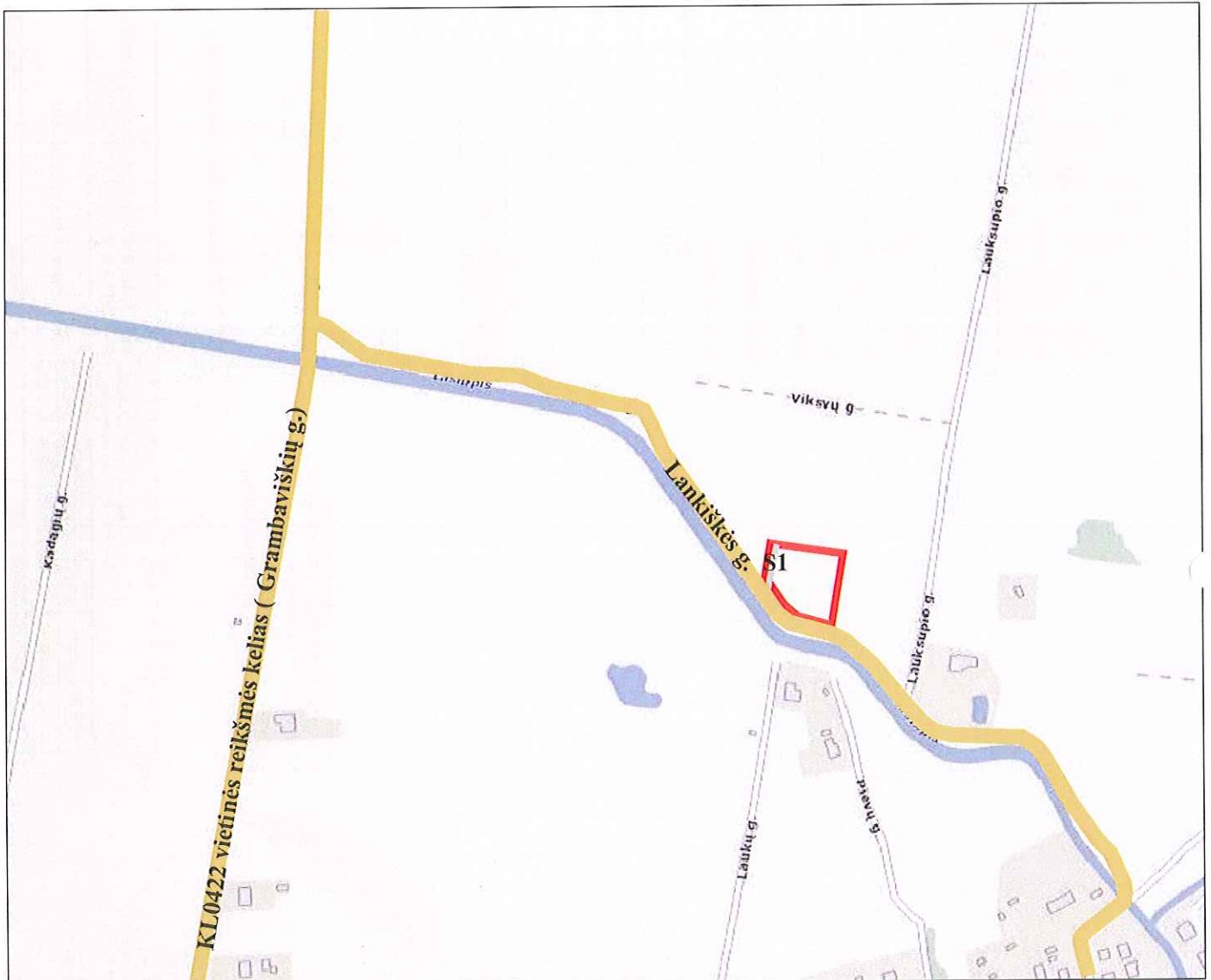
ETAPAS PLANAVIMO ORGANIZATORIUS
 KNS GINTARAS SLAVIS

PROJEKTAS
 ŽEMĖS SKLYPO DOVILŲ K., KAD. NR. 5544/0003:504,
 KLAIPĖDOS RAJ., DETALUSIS PLANAS

| BREŽINYS | LAIDA |
|-------------------------------|-------|
| KONCEPCIJOS NUSTATYMO STADIJA | 0 |

| BREŽINIO NUMERIS | FORMATAS | LAPAS | LAPŲ |
|---------------------|----------|-------|------|
| DP-XX-XX-XX-KNS-001 | A4 | 1 | 1 |

SITUACIJOS - SUSISIEKIMO SCHEMA



Žemės sklypo Dovilų k., kad.Nr.5544/0003:504, Klaipėdos r., detalusis planas.
Planavimo organizatorius: Gintaras Slanys.

SUTARTINIAI ŽENKLAI:

- Planuojama teritorija
- Esamos gatvės/keliai
- Kelio servitutas

Architektė-planuotoja
Enrika Tamošauskienė

- **KL0422**- vietinės reikšmės kelias - Grambaviškių gatvė. Vadovaujantis LR Kelių Įstatymu (2002m. spalio 3d. Nr.IX-1113 redakcija) 11str.2p. vietinės reikšmės kelio juostos minimalus plotis, priklausomai nuo kelio kategorijos svyruoja nuo 10 iki 15 metrų ir 12 str. 1p. vietinės reikšmės kelio apsaugos zona nuo kelio briaunos į abi puses nustatoma po 10 metrų. Kelio danga - žvyras.
- **Lankiškės g.** - įvertinus 2013-02-06 d. Klaipėdos rajono savivaldybės administracijos direktoriaus įsakymu Nr. AV-218 patvirtinto detaliojo plano sprendinius, Lankiškės g. planuojama kaip D1-2 kategorijos gatvė, kurios juostos plotis tarp raudonųjų linijų - 12 m. Važiuojamosios dalies plotis - 6 m, eismo juostos - 2. Esama kelio danga - žvyras.
- **S1** - kelio servitutas (tarnaujantis daiktas), kuris įregistruotas 2006-09-21 d. Apskritis viršininko įsakymu Nr. 13.6-4812. Servitutiniam keliui rengiamu detalioju planu planuojama išskirti žemės sklypą susisiekimo ir inžinerinei infrastruktūrai, kur kelias numatomas kaip D2-7 kategorijos privažiavimo gatvė, kurios juostos plotis tarp raudonųjų linijų - 6 m.

PASTABOS:

- Susisiekimas į detalioju planu planuojamą teritoriją, įvertinus 2013-02-06 d. Klaipėdos rajono savivaldybės administracijos direktoriaus įsakymu Nr. AV-218 patvirtinto detaliojo plano sprendinius, numatomas iš Lankiškės g., kurią numatoma plėsti iki D1-2 kategorijos gatvės, kurios juostos plotis tarp raudonųjų linijų - 12 m, važiuojamosios dalies plotis - 6 m, eismo juostos - 2. Automobilų parkavimas sprendžiamas sklypo ribose.