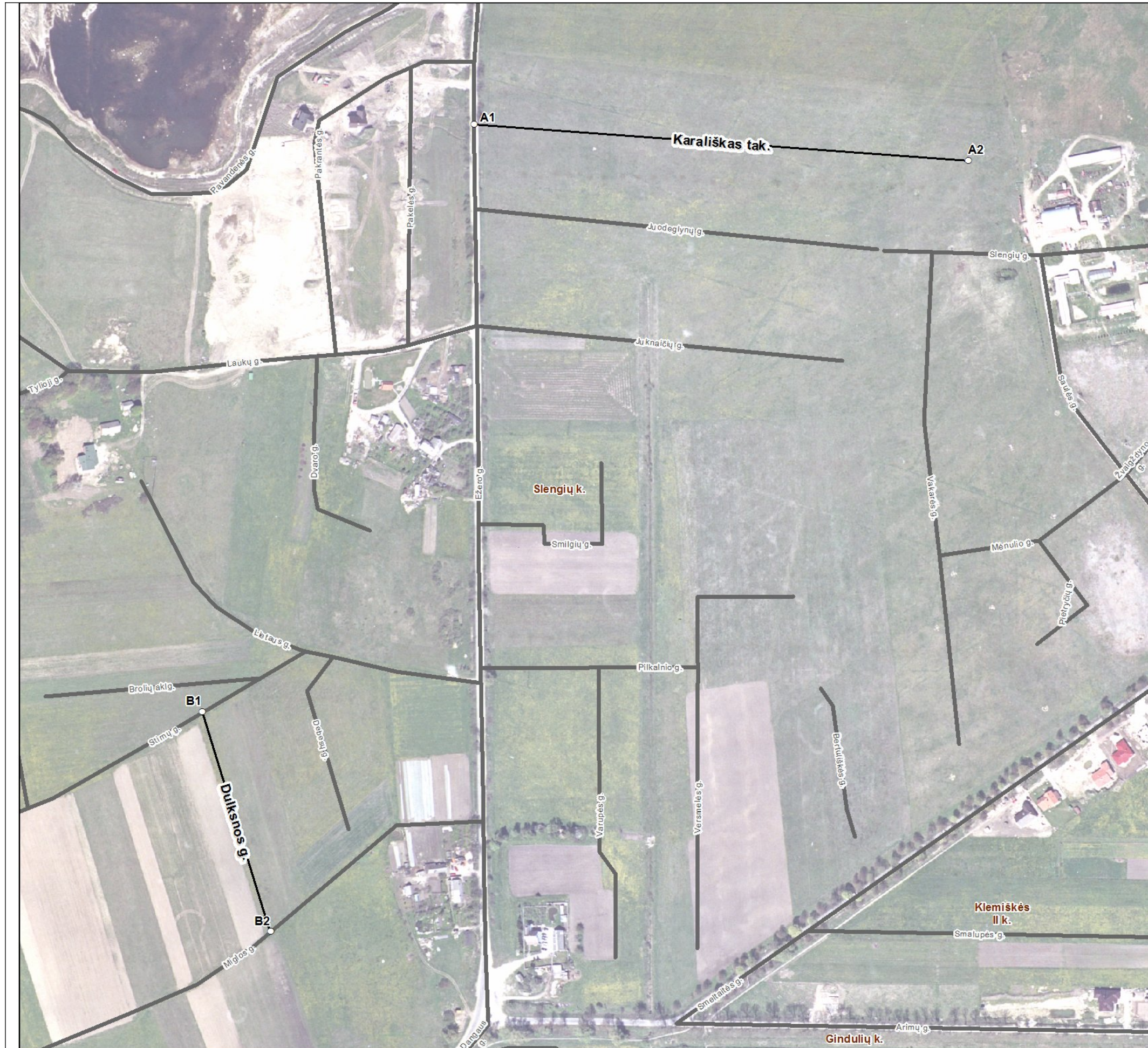


Slengių k. gatvių išdėstymo planas
M 1:3500

Klaipėdos rajono savivaldybės tarybos
 20__ m. ____ d. sprendimo Nr. ____
 ____ priedas



| | | |
|--------------------------------|----------|--------|
| Kartografinis pagrindas | Ortofoto | |
| Koordinacių nustatymo būdas | Grafinis | |
| KOORDINAČIŲ ŽINIARAŠTIS | | |
| Nr. plane | X | Y |
| A1 | 6182384 | 323719 |
| A2 | 6182352 | 324155 |
| B1 | 6181865 | 323479 |
| B2 | 6181671 | 323539 |

Klaipėdos rajono savivaldybės administracija
Klaipėdos g. 2 LT-96130 Gargždai

INFORMACIJA APIE PAVADINIMŲ GATVĖMS SUTEIKIMĄ AR KEITIMĄ

_____ Nr. _____
(data)

Savivaldybės pavadinimas: **Klaipėdos rajono**

Savivaldybės tarybos sprendimo dėl pavadinimo
gatvei suteikimo ar keitimo Nr. ir priėmimo data: _____, 20____ m. _____ d.

Gyvenamosios vietovės pavadinimas: **Slengių k.**

Gyvenamosios vietovės identifikavimo kodas: **27083**

| Suteiktas gatvės pavadinimas | Buvęs gatvės pavadinimas | Gatvės taškų, pažymėtų plane, Nr. | Pastabos apie gatvės prijungimą, buvusį priklausymą kitai gyvenamajai vietai ir kita |
|------------------------------|--------------------------|-----------------------------------|--|
| Karališkas takas | | A1-A2 | |
| Dulksnos gatvė | | B1-B2 | |

Dokumentą parengė: Vyriausioji specialistė AUŠRA KUNDROTIENĖ