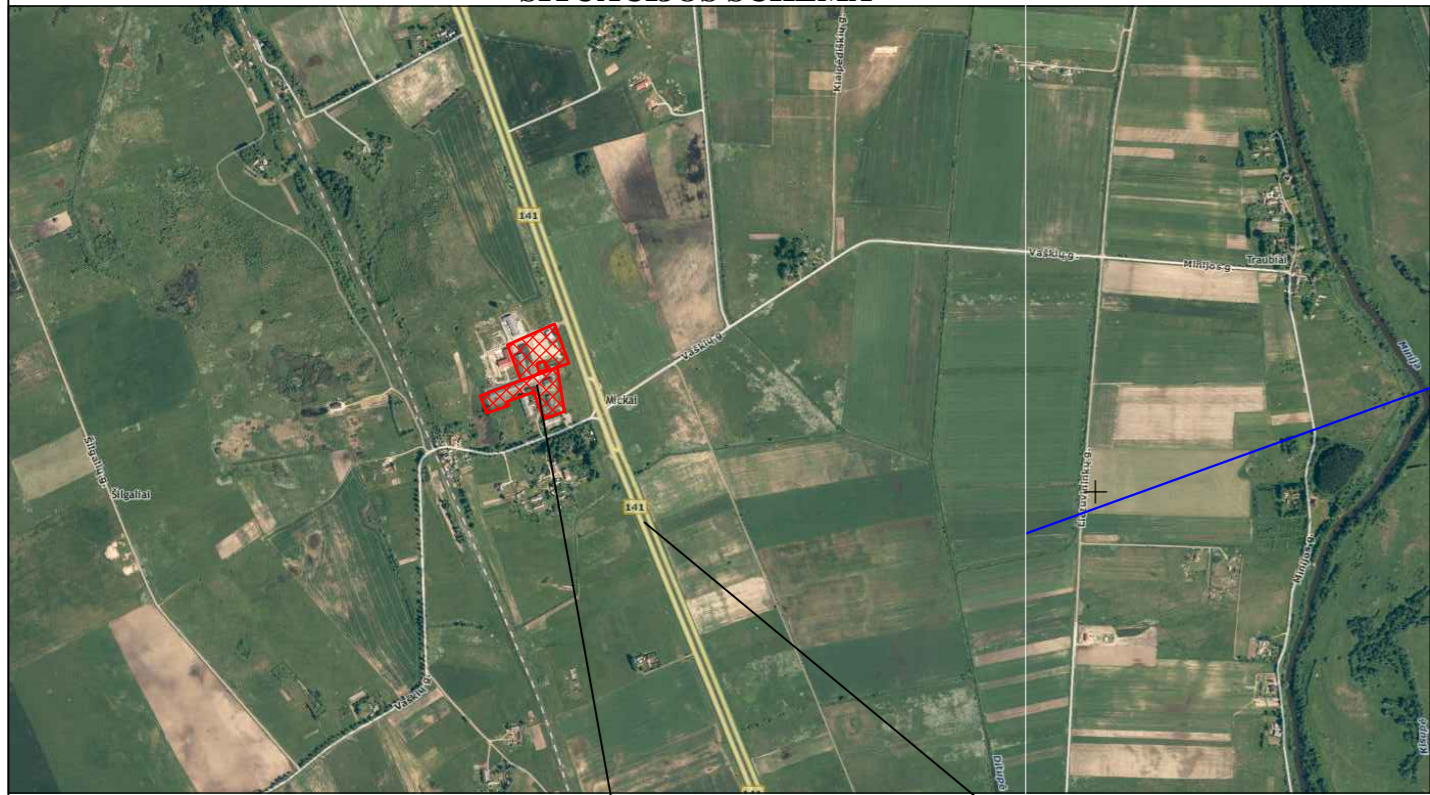


SITUACIJOS SCHEMA



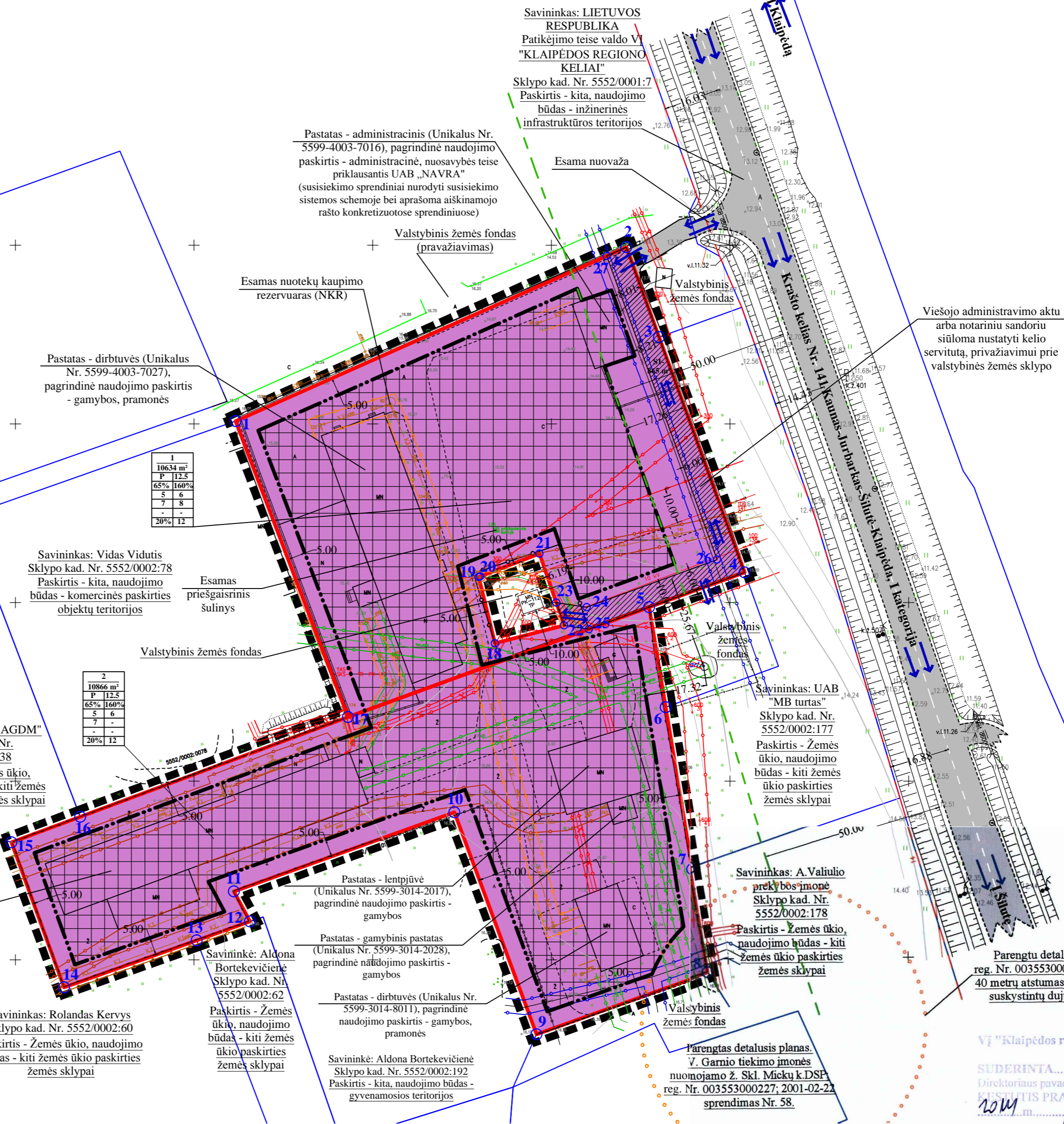
Ištrauka iš maps.lt žemėlapių

Planuojama teritorija

Krašto kelias Nr. 141
Kauņas-Jurbarkas-Silutė-Klaipėda,
I kategorija

SUTARTINIAI ŽENKLAI	
	Pramonės ir sandėliavimo objektų teritorijos
	Detaliojo plano galiojimo riba sutampa su sklypo ribomis
	Esamos sklypų ribos
	Statybos riba
	Gretimų sklypų ribos su kadastriniais matavimais
	Gretimų sklypų ribos su preliminariais matavimais
	Servituto zona
	Statomų statinių zona
	Esami buitinių nuotekų tinklai
	Esami lietaus nuotekų tinklai
	Esami vandentiekio tinklai
	Esama ryšių linija
	Esama 0.4 kV požeminė elektros kabelių linija
	Buitinių nuotekų tinklų apsaugos zonos riba
	Lietaus nuotekų tinklų apsaugos zonos riba
	Vandentiekio tinklų apsaugos zonos riba
	Ryšių linijos apsaugos zonos riba
	Transformatorinės apsaugos zona
	40 metrų atstumas iki pastatų nuo suskystintų dujų rezervuarų
	Kelio apsaugos zonos riba
	Kelio juosta
	Eismo kryptis, įvažiavimas, išvažiavimas
	Žemės sklypų ribų posūkio taškai

Detaliojo plano esmė: detalioju planu planuojami du žemės sklypai (kad. Nr. 5552/0002:46, plotas 1,0634 ha, Klaipėdos r. sav., Priekulės sen., Mickų k., Vaškių g. 40 ir kad. Nr. 5552/0002:45, plotas 1,0866 ha, Klaipėdos r. sav., Priekulės sen., Mickų k., Vaškių g. 32). Vienam iš planuojamų sklypų (kad. Nr. 5552/0002:46), keičiamas naudojimo būdas į pramonės ir sandėliavimo objektų teritorijos bei visai planuojamai teritorijai nustatomas teritorijos tvarkymo ir naudojimo režimas. Planuojami sklypai nuosavybės teise priklauso UAB "Diametra".
Planuojama ūkinė veikla - pramonės, gamybos įmonių, sandėlių pastatų ir jų priklausantių statyba ir eksploatacija, nenustatant konkrečios ūkinės veiklos.
Pastaba: jei pastatų (priestatų) aukštis iki 8.5 m - tai jie gali būti statomi 3.0 m atstumu nuo gretimų sklypo ribos, tačiau būtina atlikti privalomas procedūras numatytas teisės aktuose. Planuojamoje teritorijoje pastatų statyba galima ant sklypo ribos sublokuojant pastatus tarp sklypų Nr. 1 ir Nr. 2 taip pat galima ir atskirų (nesublokuotų) pastatų statyba. Statiniai turi būti išdėstomi sklype taip, kad nebūtų pažeisti priešgaisriniai atstumai, gretimų sklypų savininkų ar naudotojų pagrįsti interesai.
Planuojama teritorija patenka į krašto kelio Nr. 141 Kauņas-Jurbarkas-Silutė-Klaipėda (I kategorija) apsaugos zoną, todėl techninio projekto metu numatyti transporto priemonių eismo poveikį mažinančias priemones, kurias planavimo organizatorius turės įgyvendinti savo lėšomis.



1	10634 m ²
P	12.5
65%	160%
5	6
7	8
-	-
20%	12

2	10866 m ²
P	12.5
65%	160%
5	6
7	8
-	-
20%	12

Deivus M.
Architektūros ir urbanistiko-
skyriaus vedėjo pavaduotojas

Vaidilutė Boreičienė
2014-11-26

Klaipėdos rajono agentūros
vedėjas, valstybinis
atliekų apsaugos inspektorius
Aigirdas Vaitkus

2014-11-25

PLANAVIMO ORGANIZATORIUS:
UAB "Diametra"
Sutinku su detaliojo plano sprendimais.

Atestato Nr.	Pareigos	V. Pavardė	Pasirašas	Data
31130	Dir. pav.	A. Simonavičius		2014
	D.P.S.	A. Armalis		2014
	inž. geodezininkė	N. Petrauskienė		2014

PATIKRINTA:
2014-12-31 Nr. 7PI-26/11
IŠVADA: **TEIGIAMA**

Klaipėdos teritorijų planavimo ir statybų valstybinis priežiūros skyrius
Teritorijų planavimo valstybinis priežiūros poskyrio vedėja
Jūratė Poteliūnaitė

DERINU 512
UAB „KLAIPĖDOS VANDUO“
Techninio skyriaus inžinierius
BENEDIKTAS BERNOTAS
2014 m. 11 mėn. 26 d.

Parengtu detalioju planu
reg. Nr. 003553000227, nustatytas
40 metrų atstumas iki pastatų nuo
suskystintų dujų rezervuarų

VĮ "Klaipėdos regiono inžinieriai"
SUDERINTA
Direktoriaus pavaduotojas inžinierius
KESULIUS PRAS...
2014 m. 11 mėn. 26 d.

Klaipėdos visuomenės sveikatos ir saugos komisijos skyriaus vedėja
Aukštis Symonienė
9E1-483
2014-11-26

Klaipėdos rajono savivaldybės administracijos
Statybos ir vejų priežiūros skyrius
Viešojo administravimo specialistas
Virginijus Skumanas
2014-11-26

Projekto pavadinimas:		Klaipėdos r. sav. Mickų k., Vaškių g. 32 ir Vaškių g. 40			
Brėžinio pavadinimas:		PAGRINDINIS BRĖŽINYS			
Plotas, ha	Mastelis	Formatas	Lapas	Lapų	
2.1500	1:1000	A2	1	2	

