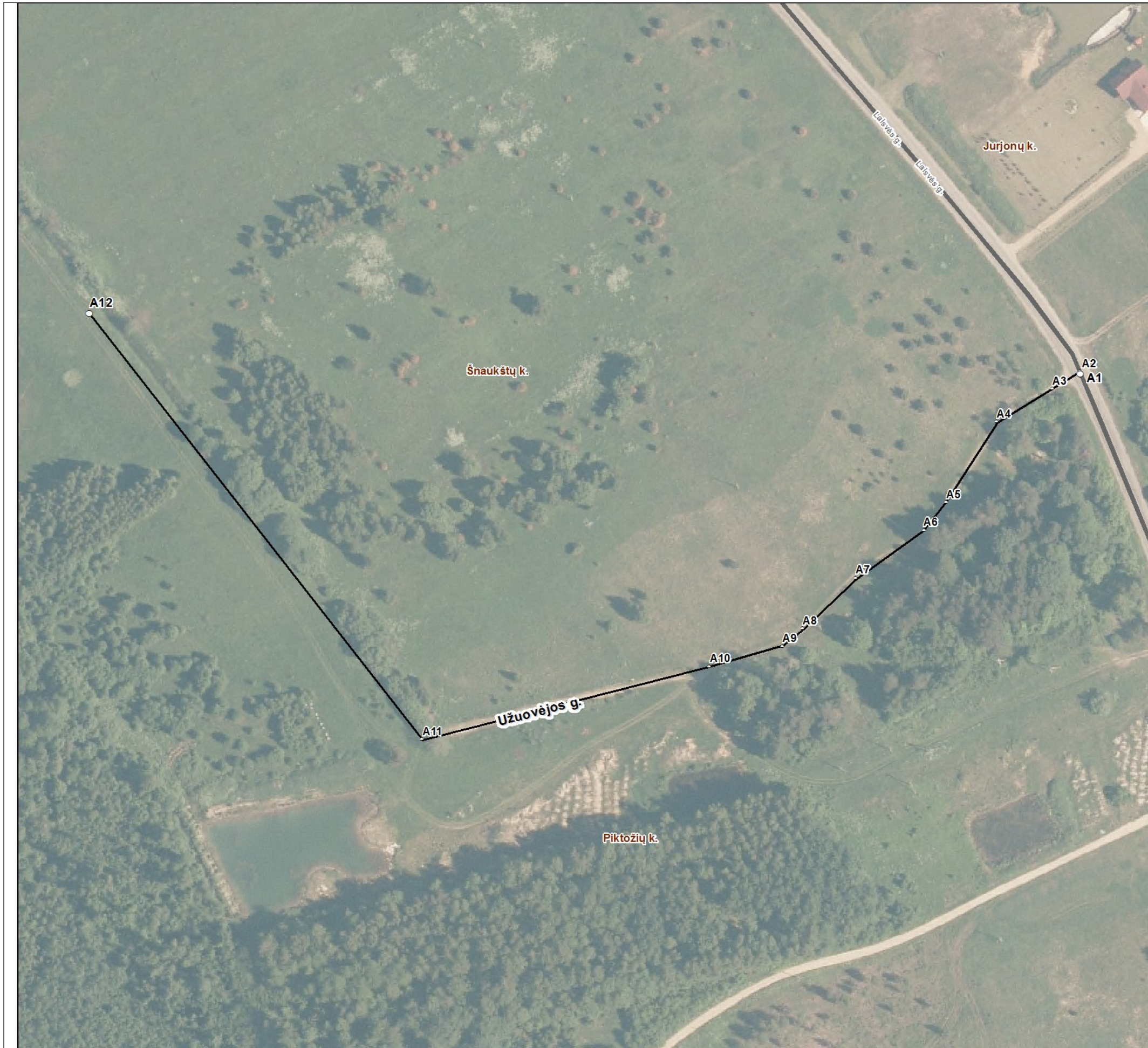


Šnaukštų k. gatvių išdėstymo planas
M 1:2000

Klaipėdos rajono savivaldybės tarybos
20__ m. ____ d. sprendimo Nr. ____
____ priedas



Kartografinis pagrindas	Ortofoto
Koordinatinių nustatymo būdas	Grafinis

KOORDINAČIŲ ŽINIARAŠTIS		
Nr. plane	X	Y
A1	6171528	338703
A2	6171529	338703
A3	6171522	338692
A4	6171509	338670
A5	6171477	338650
A6	6171466	338641
A7	6171447	338614
A8	6171427	338593
A9	6171420	338585
A10	6171412	338556
A11	6171383	338442
A12	6171552	338310

Klaipėdos rajono savivaldybės administracija
Klaipėdos g. 2 LT-96130 Gargždai

INFORMACIJA APIE PAVADINIMŲ GATVĖMS SUTEIKIMĄ AR KEITIMĄ

_____ Nr. _____
(data)

Savivaldybės pavadinimas: **Klaipėdos rajono**

Savivaldybės tarybos sprendimo dėl pavadinimo
gatvei suteikimo ar keitimo Nr. ir priėmimo data: _____, 20____ m. _____ d.

Gyvenamosios vietovės pavadinimas: **Šnaukštų k.**

Gyvenamosios vietovės identifikavimo kodas: **28712**

Suteiktas gatvės pavadinimas	Buvęs gatvės pavadinimas	Gatvės taškų, pažymėtų plane, Nr.	Pastabos apie gatvės prijungimą, buvusį priklausymą kitai gyvenamajai vietai ir kita
Užuovėjos gatvė		A1-A12	

Dokumentą parengė: Vyriausioji specialistė AUŠRA KUNDROTIENĖ