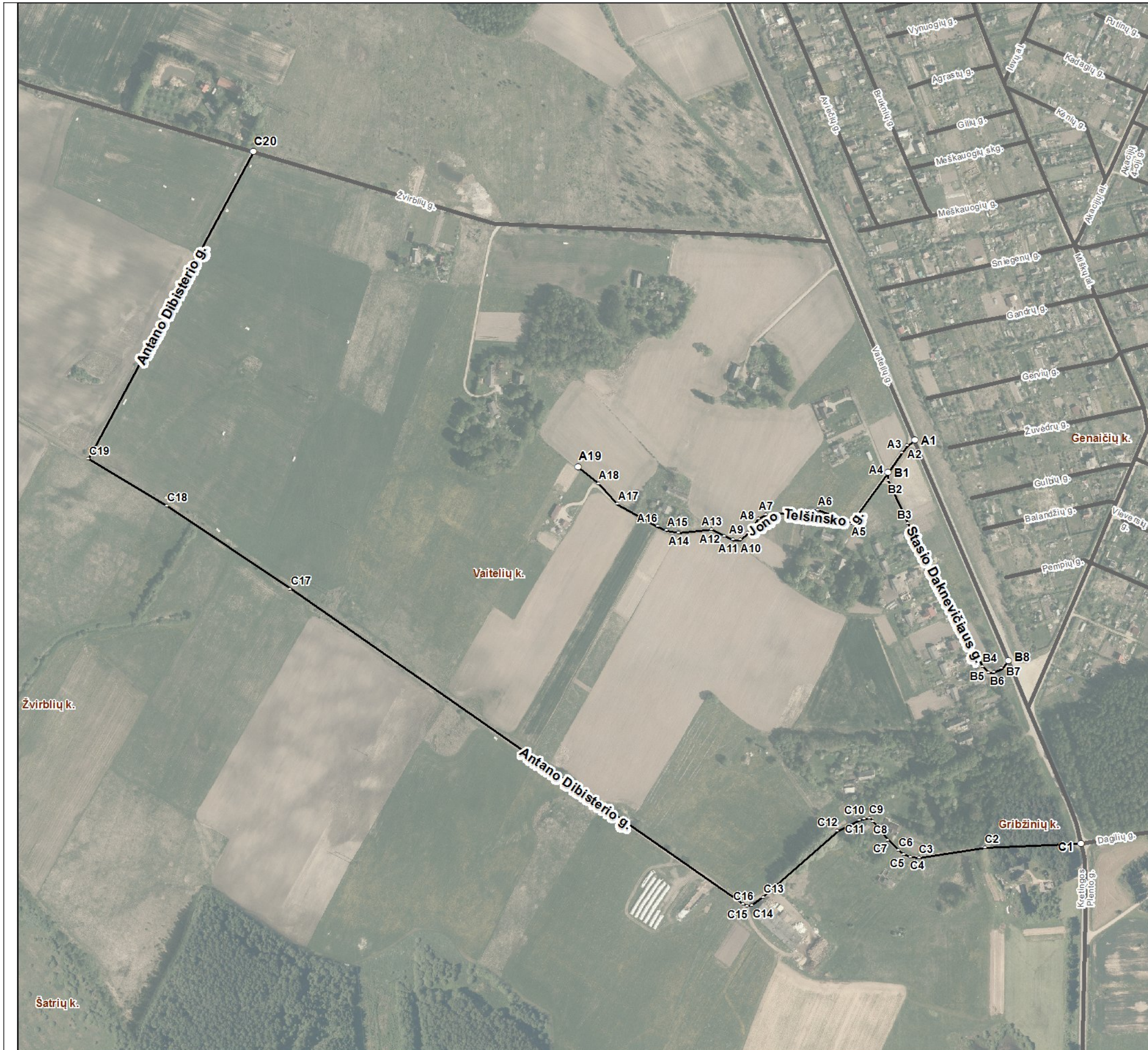


Vaitelių k. gatvių išdėstymo planas
M 1:7500

Klaipėdos rajono savivaldybės tarybos
20__ m. ____ d. sprendimo Nr. ____
priedas



Kartografinis pagrindas	Ortofoto
Koordinacių nustatymo būdas	Grafinis

KOORDINAČIŲ ŽINIARAŠTIS		
Nr. plane	X	Y
A1	6187817	335326
A2	6187810	335317
A3	6187801	335310
A4	6187776	335292
A5	6187712	335247
A6	6187729	335204
A7	6187723	335139
A8	6187718	335129
A9	6187700	335116
A10	6187691	335106
A11	6187691	335097
A12	6187696	335086
A13	6187704	335070
A14	6187700	335028
A15	6187703	335013
A16	6187708	335002
A17	6187736	334951
A18	6187762	334927
A19	6187783	334901
B1	6187776	335292
B2	6187766	335293
B3	6187712	335318
B4	6187531	335412
B5	6187523	335420
B6	6187524	335426
B7	6187529	335436
B8	6187539	335444
C1	6187308	335536
C2	6187303	335415
C3	6187290	335332
C4	6187291	335321
C5	6187294	335313
C6	6187299	335306
C7	6187312	335292
C8	6187336	335274
C9	6187340	335269
C10	6187339	335263
C11	6187337	335257
C12	6187324	335229
C13	6187240	335135
C14	6187230	335121
C15	6187229	335115
C16	6187231	335110
C17	6187629	334538
C18	6187734	334382
C19	6187793	334283
C20	6188181	334491

Klaipėdos rajono savivaldybės administracija
Klaipėdos g. 2 LT-96130 Gargždai

INFORMACIJA APIE PAVADINIMŲ GATVĖMS SUTEIKIMĄ AR KEITIMĄ

_____ Nr. _____
(data)

Savivaldybės pavadinimas: **Klaipėdos rajono**

Savivaldybės tarybos sprendimo dėl pavadinimo
gatvei suteikimo ar keitimo Nr. ir priėmimo data: _____, 20____ m. _____ d.

Gyvenamosios vietovės pavadinimas: **Vaitelių k.**

Gyvenamosios vietovės identifikavimo kodas: **30131**

Suteiktas gatvės pavadinimas	Buvęs gatvės pavadinimas	Gatvės taškų, pažymėtų plane, Nr.	Pastabos apie gatvės prijungimą, buvusį priklausymą kitai gyvenamajai vietai ir kita
Jono Telšinsko gatvė		A1-A19	
Stasio Daknevičiaus gatvė		B1-B8	
Antano Dibisterio gatvė		C1-C20	

Dokumentą parengė: Vyriausioji specialistė AUŠRA KUNDROTIENĖ