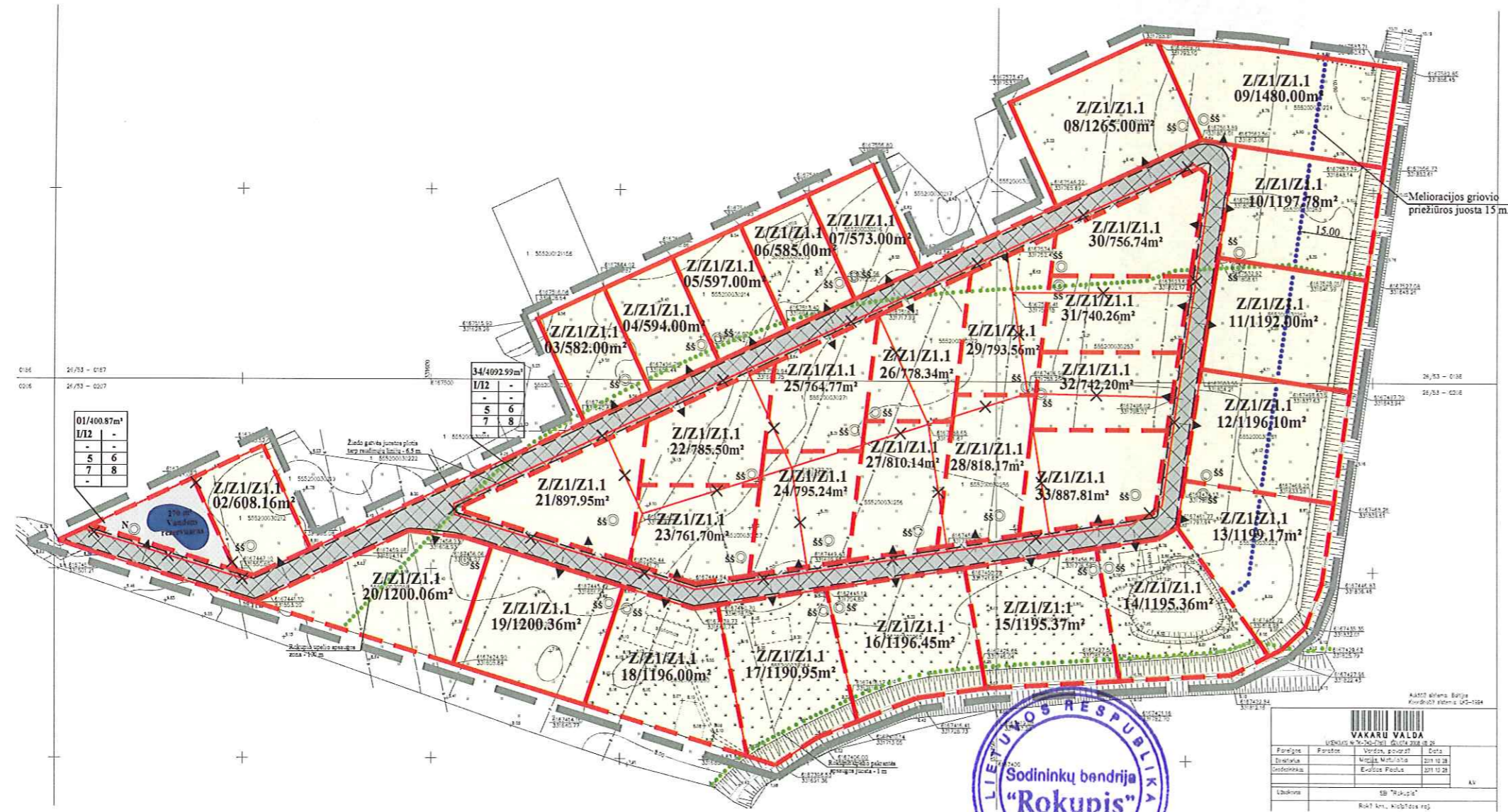
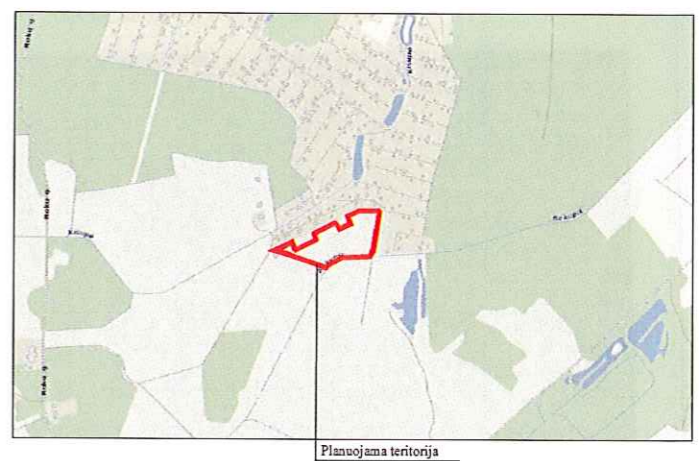
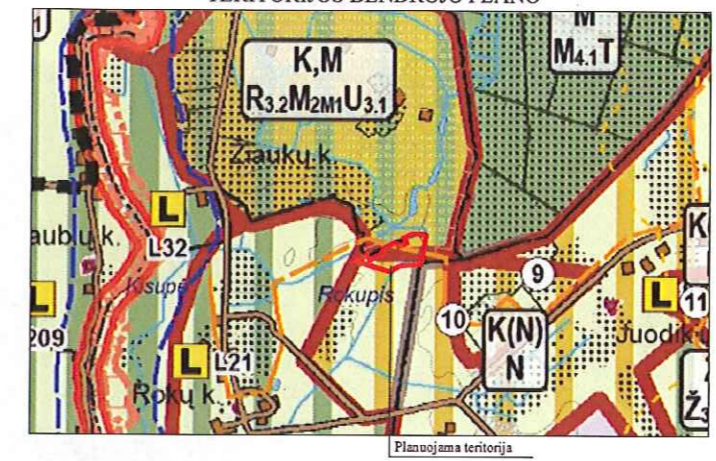


IŠTRAUKA IŠ KLAIPĖDOS RAJONO SAVIVALDYBĖS
TERITORIJOS BENDROJO PLANO

PLANUOJAMOS TERITORIJOS SITUACIJOS SCHEMA



SUTARTINIAI ŽENKLAI	
TERITORIJOS TVARKYMO IR NAUDOJIMO REŽIMAI	
Z/Z1/Z1.1	ŽEMĖS ŪKIO PASKIRTIES ŽEMĖ, MĖGĖJŠKŲ SODŲ ŽEMĖS SKLYPAI IR SODININKŲ BENDRIJŲ BENDRO NAUDOJIMO, MĖGĖJŠKŲ SODŲ SKLYPAI
I/I2	KITOS PASKIRTIES ŽEMĖ, INŽINERINĖS INFRASTRUKTŪROS TERITORIJOS, SUSISIEKIMO IR INŽINERINIŲ TINKLŲ KORIDORIAMS
	PLANUOJAMOS TERITORIJOS RIBA
	ESAMA SKLYPO RIBA
	PLANUOJAMŲ SKLYPŲ RIBOS
	NAIKINAMA SKLYPO RIBA
	STATYBOS RIBA
	STATOMŲ STATINIŲ ZONA
	SUSISIEKIMO IR INŽINERINIŲ TINKLŲ KORIDORIŲ RIBOS
	ĮVAŽIAVIMAS - IŠVAŽIAVIMAS, EISMO KRYPTIS
LAISVAI PASIRENKAMI REŽIMAI	
	PRIVAŽIAVIMAS
	SANTARINIŲ APSAUGOS ZONŲ IR APSAUGOS ZONŲ RIBOS
	VANDENS TELKINIŲ APSAUGOS JUOSTOS IR ZONOS
	BIOLOGINIS BUITINIŲ NUOTEKŲ VALYMO ĮRENGINYS
N	PLANUOJAMI LAIKINI ŠACHTINIAI ŠULINIAI
ŠŠ	PLANUOJAMI LAIKINI ŠACHTINIAI ŠULINIAI

Pastaba: servituoto ribos sutampa su susisieikimo ir inžinerinių tinklų koridorių ribomis



PLANAVIMO ORGANIZATORIAI:
S/B "Rokupis" data 2012-05-04
Sutinku su detaliojo plano sprendiniais

Detaliojo plano organizatorius ir kitų organizatorių įgaliojtas asmuo A. Z. Knystautienė data 2012-05-04
Sutinku su detaliojo plano sprendiniais

PLANAVIMO ORGANIZATORIAI:
Z. Knystautienė data 2012-05-04
Sutinku su detaliojo plano sprendiniais

PLANAVIMO ORGANIZATORIAI:
G. Rusinienė data 2012.05.04.
Sutinku su detaliojo plano sprendiniais

PLANAVIMO ORGANIZATORIAI:
Detaliojo plano organizatorių A. Gasiūnienės ir L. Gasiūno įgaliojtas asmuo E. Tamošauskienė data 2012.05.04
Sutinku su detaliojo plano sprendiniais

PROGRESYVŲS PROJEKTA			
Atestato Nr. 3975	PV.	S.KAZLAUSKIENE	2012
	ARCH.	D.ZUBAVICIENE	2012
	PLAN.	E.TAMOŠAUSKIENE	2012
ETAPAS	PLANAVIMO ORGANIZATORIAI: S.B. "ROKUPIS", A.Z. KNYSTAUTAS, Z. KNYSTAUTIENE, L. GASIUNAS, A. GASIUNIENE, G. RUSINIENE, E. GRIGAS, S. MACENSKAITE, I. JASULAITIENE, I. ŠOKOLOVA, E. TAMOŠAUSKIS, A. SKERSIENE, D. BRUŽAS, N. BUTYLOV, A. BUTYLOVA		
KNS			

PASTABA:
VISI SPRENDINIAI UŽ DETALIOJO PLANO PLANUOJAMOS TERITORIJOS RIBOS YRA TIK REKOMENDACINIO POBŪDŽIO.

PASTABA:
PLANUOJAMA TERITORIJA NEPATENKA Į GRETIMYBIŲ SANTARINES APSAUGOS ZONAS.

PROJEKTAS			
ŽEMĖS SKLYPŲ ROKŲ K., KLAIPĖDOS RAJ., DETALUSIS PLANAS			
BRĖŽINYS	LAIDA		
KONCEPCIJOS NUSTATYMO STADIJA	0		
BRĖŽINIO NUMERIS	FORMATAS	LAPAS	LAPŲ
DP-XX.XX.XX-KNS-001	A3	1	1

Pastabos:
- Rokų k. (kad Nr. 5552/0003:269, kad Nr. 5552/0003:270, kad Nr. 5552/0003:271, kad Nr. 5552/0003:272, kad Nr. 5552/0003:251, kad Nr. 5552/0003:253, kad Nr. 5552/0003:254, kad Nr. 5552/0003:255, kad Nr. 5552/0003:256, kad Nr. 5552/0003:257, kad Nr. 5552/0003:258, kad Nr. 5552/0003:259, kad Nr. 5552/0003:260, kad Nr. 5552/0003:264, kad Nr. 5552/0003:265, kad Nr. 5552/0003:267, kad Nr. 5552/0003:266, kad Nr. 5552/0003:252, kad Nr. 5552/0003:261, kad Nr. 5552/0003:262, kad Nr. 5552/0003:263, kad Nr. 5552/0003:224, kad Nr. 5552/0003:223, kad Nr. 5552/0003:216, kad Nr. 5552/0003:213, kad Nr. 5552/0003:214, kad Nr. 5552/0003:215, kad Nr. 5552/0003:212, kad Nr. 5552/0003:208, kad Nr. 5552/0003:268, kad Nr. 5552/0003:209), Klaipėdos rajonas.
- Detaliojo plano tikslas - apjungti sklypus, padalyti į sklypus, nekeičiant pagrindinės žemės sklypų naudojimo paskirties, pakeisti dalies sklypų naudojimo būdą - mėgėjiškų sodų žemės sklypai ir sodininkų bendrijų bendro naudojimo teritorijos, pobūdį - mėgėjiškų sodų sklypų. Kitos dalies pakeisti pagrindinę žemės naudojimo paskirtį į kitos paskirties žemę, naudojimo būdą - inžinerinės infrastruktūros teritorijos, pobūdį - susisieikimo ir inžinerinių tinklų koridoriais.
- Detaliojo plano esamų sklypų pagrindu, nekeičiant pagrindinės tikslinės žemės naudojimo paskirties numatoma suplanuoti 32 mėgėjiškų sodų sklypus.
- Detaliojo plano inžinerinius tinklus numatoma prisijungti prie vietinių inžinerinių tinklų, išlaikant visus normuojamus atstumus vadovaujantis STR2.02.09:2005 „Vienbučiai ir dvibučiai gyvenamieji pastatai“. Kai bus nutiesti centralizuoti inžineriniai tinklai numatoma pasijungti į juos. Statybų metu iki pastatų pripažinimo tinkamai naudoti, galimi atskiri inžineriniai tinklai, kurie vėliau bus tamponuojami, kai iki planuojamos teritorijos bus atvesti centralizuoti inžineriniai tinklai, numatoma prisijungti prie jų. Vadovaujantis LR SAM įstatymu 2004-08-19 Nr. V-586 „Dėl sanitarinių apsaugos zonų ribų nustatymo ir režimo taisyklių patvirtinimo“ (Žin., 2004, Nr.134-4878) planuojama veikla, sodų namų ir jų priklausinių statyba bei eksploatacija, nėra tarši.
- Planuojama teritorija yra Rokų k., Klaipėdos rajone. Susisieikimas numatomas iš vietinės reikšmės kelio, kuris pereina į Žiedo gatvę. Regiant sodų bendrijų bendro naudojimo sklypo skirtu privažiuoti techninius projektus būtina įrengti visus gatvės elementus būdingus D kategorijos gatvės vadovaujantis STR 2.06.01:1999 „Miestų, miestelių ir kaimų susisieikimo sistemos“. Vadovaujantis STR 2.06.01:1999 „Miestų, miestelių ir kaimų susisieikimo sistemos“ automobilių parkavimas sorenđiamas sklypų ribose.