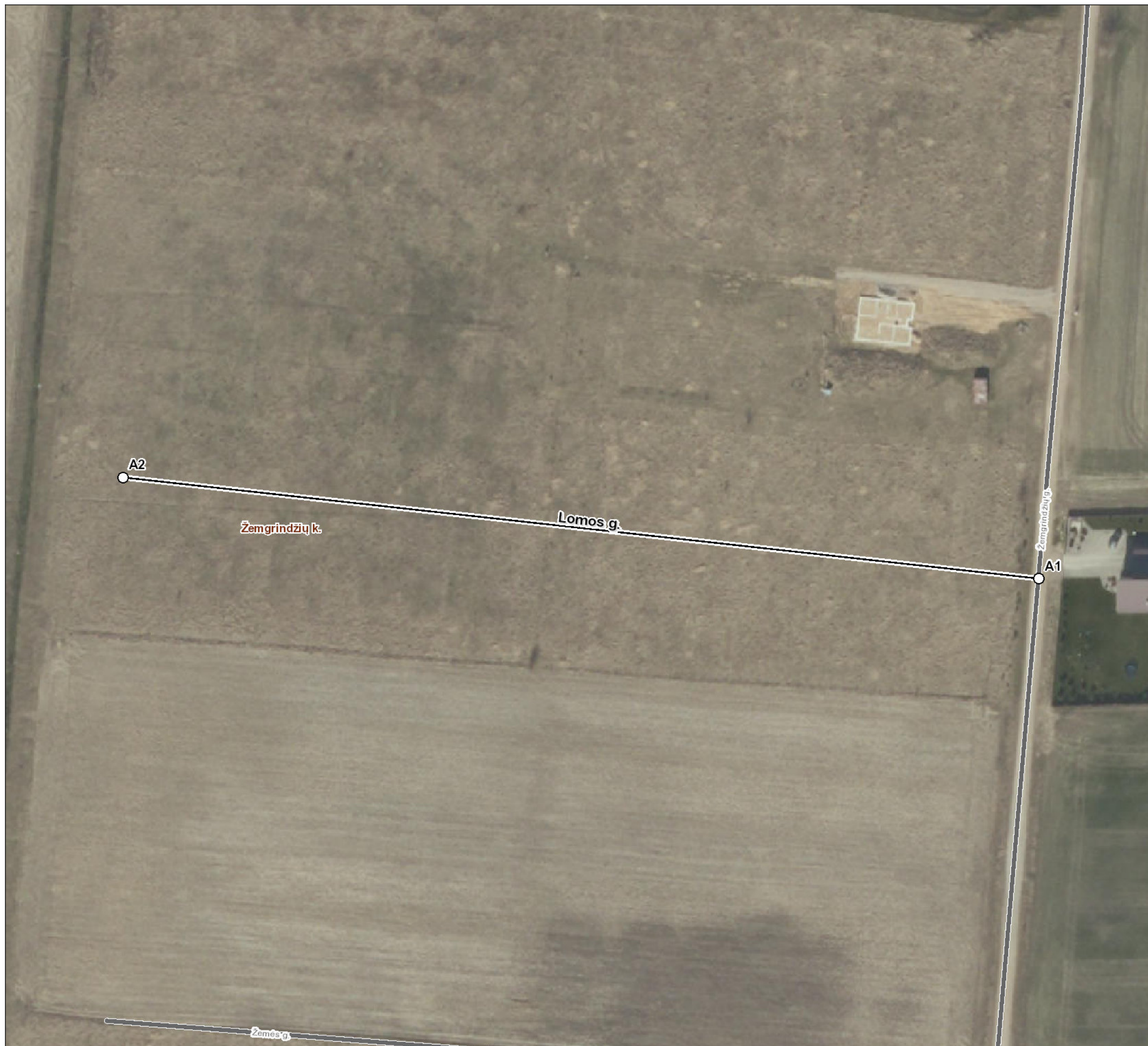


Žemgrindžių k. gatvių išdėstymo planas
M 1:1000

Klaipėdos rajono savivaldybės taryba
20__ m. ____ d. sprendimo Nr. ____
____ priedas

| | | |
|--------------------------------|----------|--------|
| Kartografinis pagrindas | Ortofoto | |
| Koordinačių nustatymo būdas | Grafinis | |
| KOORDINAČIŲ ŽINIARAŠTIS | | |
| Nr. plane | X | Y |
| A1 | 6184774 | 329477 |
| A2 | 6184799 | 329251 |



Klaipėdos rajono savivaldybės administracija

Klaipėdos g. 2 96130 Gargždai

INFORMACIJA APIE PAVADINIMŲ GATVĖMS SUTEIKIMĄ AR KEITIMĄ

_____ Nr. _____
(data)

Savivaldybės pavadinimas: **Klaipėdos rajono**

Savivaldybės tarybos sprendimo dėl pavadinimo
gatvei suteikimo ar keitimo Nr. ir priėmimo data: _____, 20____ m. _____ d.

Gyvenamosios vietovės pavadinimas: **Žemgrindžių k.**

Gyvenamosios vietovės identifikavimo kodas: **31758**

| Suteiktas gatvės pavadinimas | Buvęs gatvės pavadinimas | Gatvės taškų, pažymėtų plane, Nr. | Pastabos apie gatvės prijungimą, buvusį priklausymą kitai gyvenamajai vietai ir kita |
|------------------------------|--------------------------|-----------------------------------|--|
| Lomos gatvė | | A1-A2 | |

Dokumentą parengė: Vyriausioji specialistė AUŠRA KUNDROTIENĖ