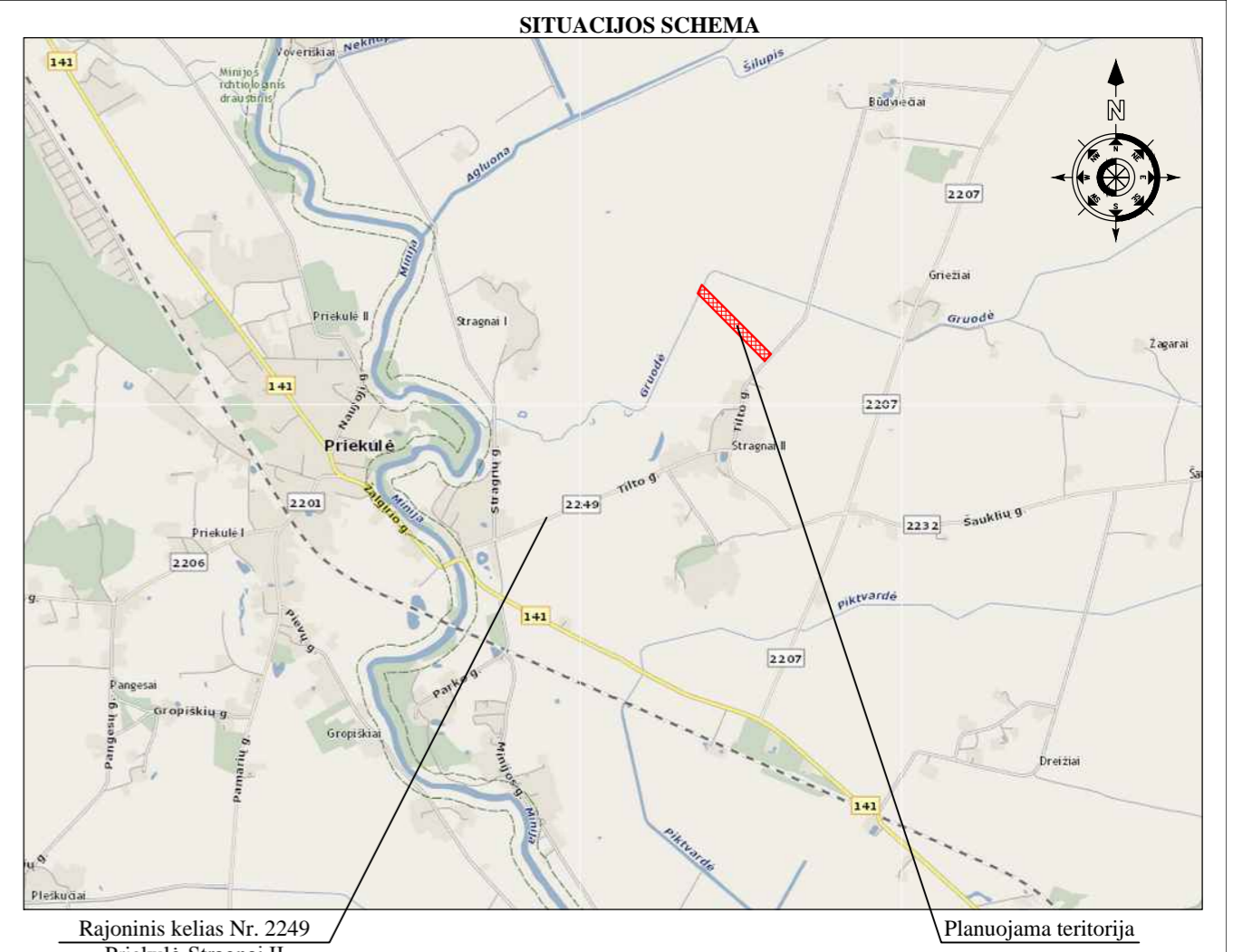
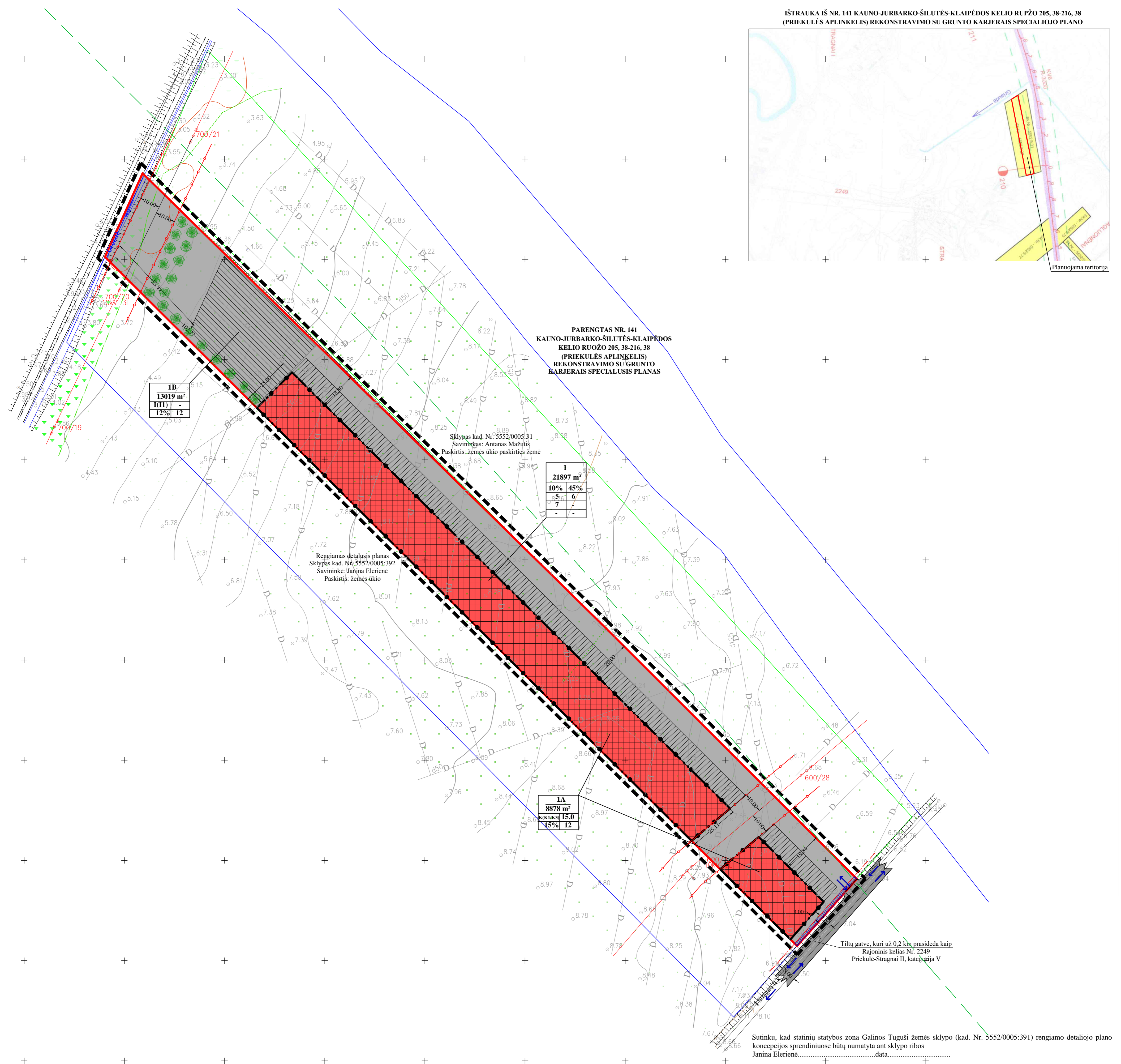
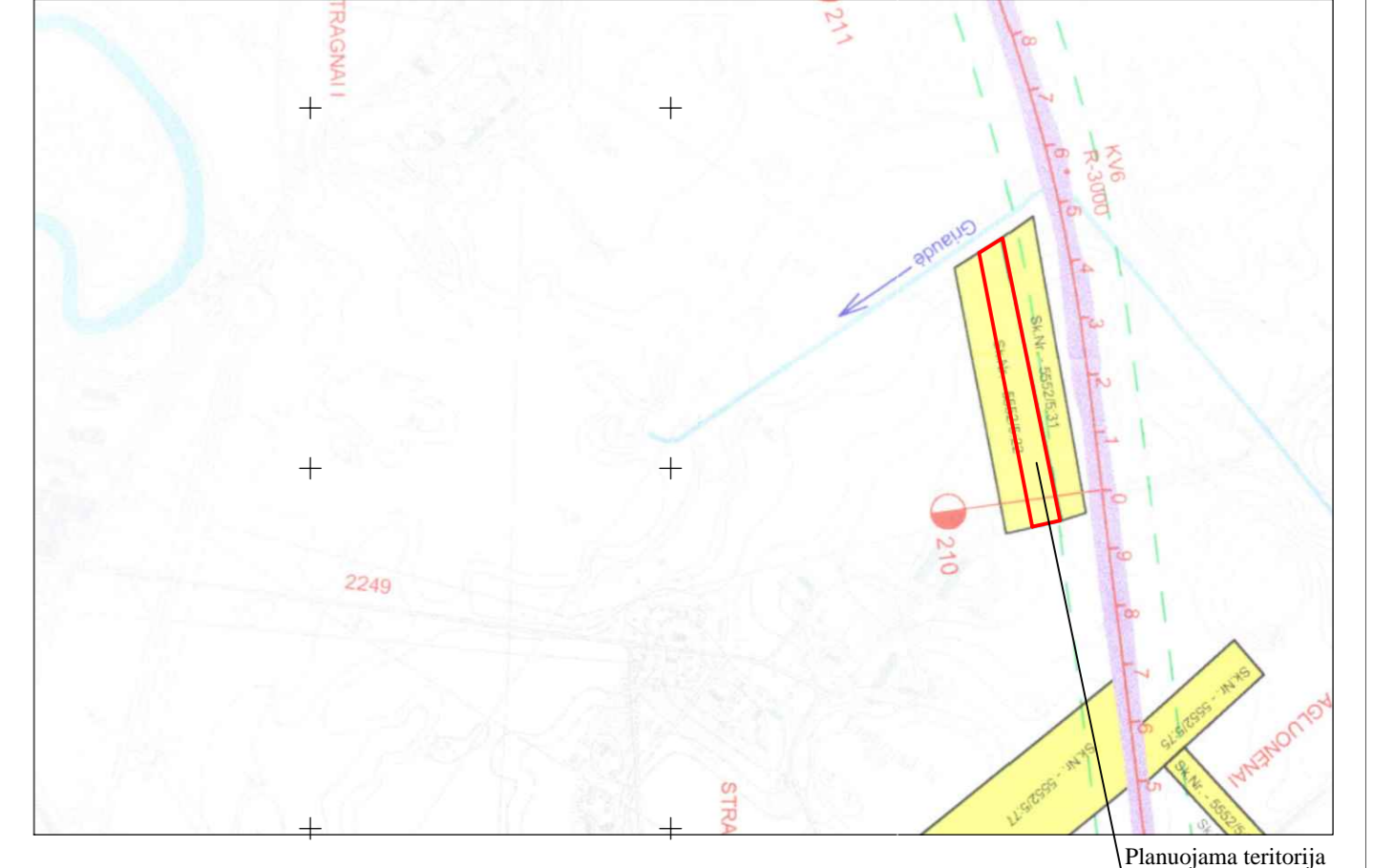


PRIVALOMIEJI IR PAPILDOMI TERITORIJOS TVARKYMO IR NAUDOJIMO REŽIMO REIKALAVIMAI	
n - sklypo numeris;	n
m - sklypo plotas, m ² ;	m
1 - žemės sklypo (teritorijos) naudojimo būdas ir pobūdis;	1 2
2 - leistinas pastatų aukštis;	3 4
3 - leistinas užstatymo tankumas;	5 6
4 - leistinas užstatymo intensyvumas;	7 8
5 - statinių statybos vieta, statybos riba ar linija;	9 10
6 - komunalinių ar vntinių inžinerinių tinklų, teritorijos (žemės sklypo) inžinerinio aprūpinimo būdai ir komunikaciniai koridoriai;	11 12
7 - susisiekimo sistemos organizavimas, transporto seraičiai;	
8 - servitutai;	
9 - urbanistiniai ir architektūriniai reikalavimai;	
10 - gamtos ir kultūros paveldo vertybių apsaugos reikalavimai;	
11 - teritorijos (žemės sklypo) apželdinimas - proc. nuo sklypo ploto;	
12 - specialiosios žemės ir miško naudojimo sąlygos.	



ĮŠTRAUKA IŠ NR. 141 KAUNO-JURBARKO-ŠILUTĖS-KLAIPĖDOS KELIO RUOŽO 205, 38-216, 38 (PRIEKULĖS APLINKELIS) REKONSTRAVIMO SU GRUNTO KARJERIAIS SPECIALIOJO PLANO



PARENGTAS NR. 141
KAUNO-JURBARKO-ŠILUTĖS-KLAIPĖDOS
KELIO RUOŽO 205, 38-216, 38
(PRIEKULĖS APLINKELIS)
REKONSTRAVIMO SU GRUNTO
KARJERIAIS SPECIALIUSIS PLANAS

1B
13019 m²
12% 12

1
21897 m²
10% 45%
5 7

1A
8878 m²
15.0 12

SUTARTINIAI ŽENKLAI	
	K(K1/K3) Komercinės paskirties objektų teritorijos, prekybos, paslaugų ir pramonės objektų statybos (K1), degalinių ir autoservisų statinių statybos (K3)
	I (II) Inžinerinės infrastruktūros teritorijos, susisiekimo ir inžinerinių komunikacijų aptarnavimo objektų statybos
	Detaliojo plano galiojimo riba sutampa su sklypo ribomis
	Esamos sklypo ribos
	Statybos riba
	Gatvės raudonosios linijos
	Skirtingų režimų riba
	Statomų statinių zona už kelio apsaugos zonos ribos
	Susisiekimo ir inžinerinių tinklų koridorių ribos
	Automobilių stovėjimo vietos
	Kelio/gatvės važiuojamoji dalis
	Kelio apsaugos zonos riba
	Elektros linijos apsaugos zonos riba
	Gretimų sklypų ribos su kadastriniais matavimais
	Gretimų sklypų ribos su preliminariais matavimais
	Esami melioracijos įrenginiai
	Planuojami želdiniai
	Eismo kryptis, įvažiavimas, išvažiavimas

Detaliojo plano rengimo esmė
Detaliojuoju planu numatoma pakeisti planuojamai teritorijai (sklypui kad. Nr. 5552/0005:391, plotas - 2,1897 ha), esančiai Klaipėdos r. sav. Priekulės sen. Stragnų k. II, nuosavybės teise priklausančiai Galinai Tuguši, pagrindinę žemės sklypo naudojimo paskirtį į kitos paskirties žemę, nustatyti naudojimo būdus - komercinės paskirties objektų teritorijos (K) bei inžinerinės infrastruktūros teritorijos (I), pobūdžius - degalinių ir autoservisų statinių statybos (K3), prekybos, paslaugų ir pramonės objektų statybos (K1) bei susisiekimo ir inžinerinių komunikacijų aptarnavimo objektų statybos (II). Planuojamai teritorijai nustatomas teritorijos tvarkymo ir naudojimo režimas. *Planuojama ūkinė veikla - sublokuotų komercinių pastatų statyba ir eksploatacija bei komercinė veikla.*

PLANAVIMO ORGANIZATORĖ:
Galina Tuguši
Sutinku su koncepcijos sprendimais.....data.....

ANARIMA PROJEKTAVIMAS			
Pareigos	V.Pavardė	Parašas	Data
Direktorė	Rima Butkuvienė		2012

Detaliojo planavimo organizatorė: Galina Tuguši

UAB "ALMONTUS"				
www.almontus.lt Pakopos g. 11-11, 02121, Vilnius, Lietuva Tel. (8-5) 261 9010, almontus@gmail.com				
Atestato Nr.	Pareigos	V.Pavardė	Parašas	Data
25026	DPS	V.Petryla		2012
	inž. geodezė	J. Comienė		2012
	inž. geodezė	N. Saulėnaitė		2012

Projekto pavadinimas:
Detaliojo planavimas Stragnų k. II, Klaipėdos r. sav., 2,1897 ha ploto, kad. Nr. 5552/0005:391

Brežinio pavadinimas:
**KONCEPCIJOS NUSTATYMO
BRĖŽINYS**

Plotas, ha	Mastelis	Formatas	Lapas	Lapų
2.1897	1:1000	A1	1	1