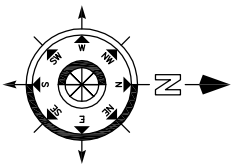
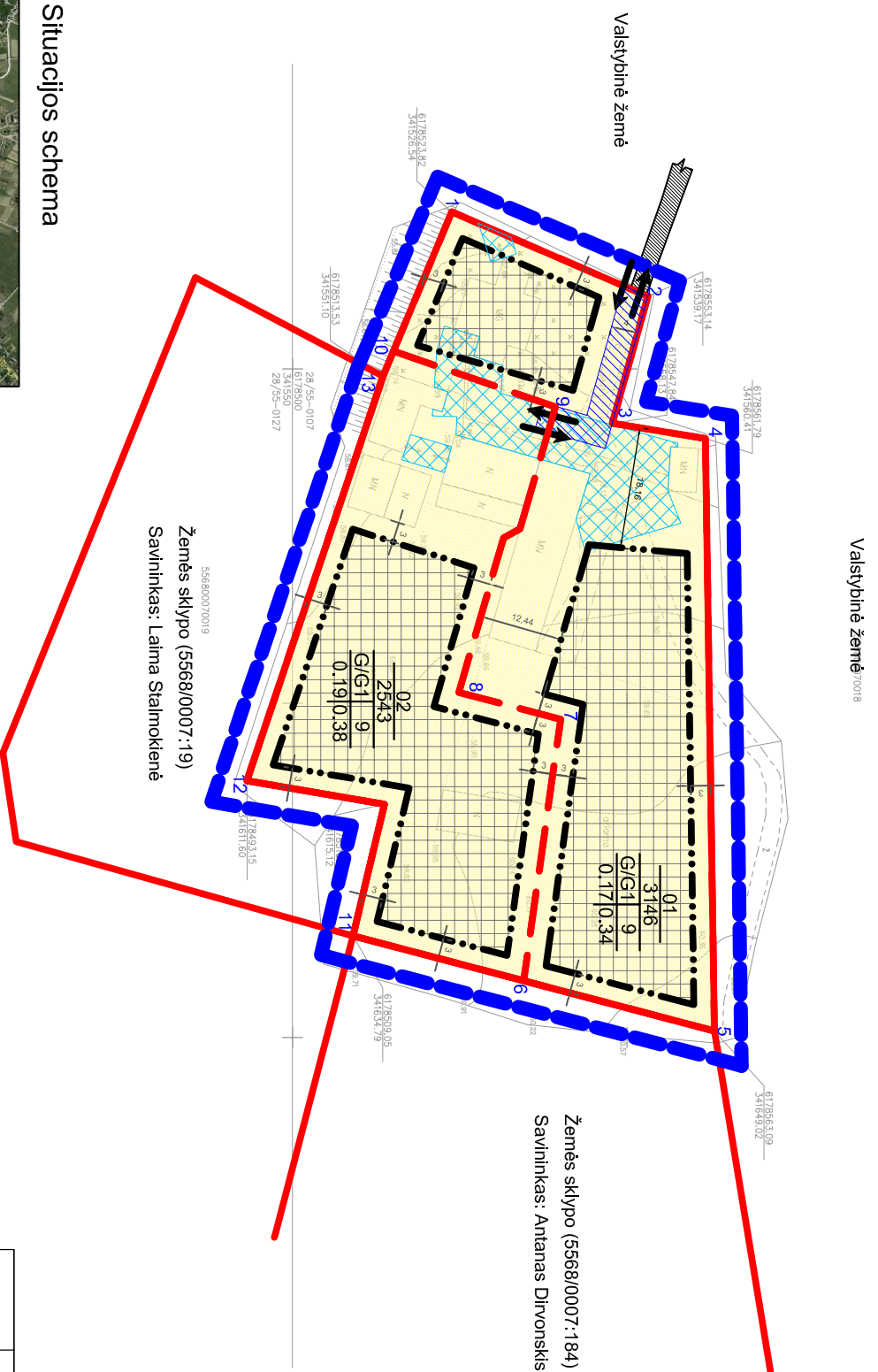


**SPRENDIMAI:**

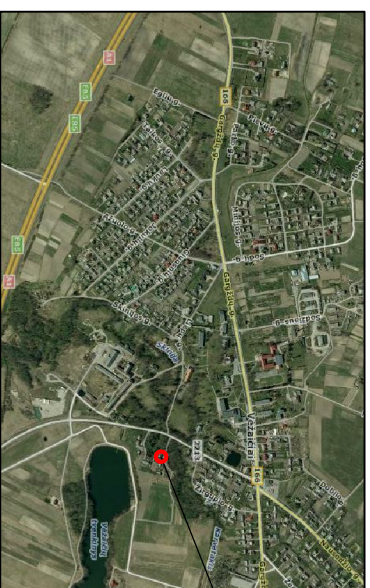
1. PLANUOJAMA ŽEMĖS SKLYPA NUMATOMA PADALYTI Į SKLYPUS, NUMATANT VIENBUCIŲ IR DVIBUCIŲ GYVENAMŲJŲ PASTATŲ STATYBAS. PLANUOJAMA ŽEMĖS SKLYPA PADALINTI Į VIENBUCIŲ IR DVIBUCIŲ GYVENAMŲJŲ NAMŲ PASTATŲ STATYBOS SKLYPUS. NUSTATYTI TERITORIJOS TVARKYMO IR NAUDOJIMO REŽIMO REIKALAVIMUS.
  2. PASTATŲ STATYBAI IR APDALAI NAUDOTI TRADICINES MEDŽIAGAS IŠLAIKANT PASTATŲ ARCHITEKTŪRINES IŠVAIŠKOS VIENOVĖ.
- VANDENS TIEKIMAS IR NUOTEKŲ SALINIMAS.  
GERIAMOS KOIKYBĖS VANDENS TIEKIMAS NUMATOMAS IŠ NAUJAI ĮRENGTŲ VEŽAČIŲ MIESTELIO CENTRALIZUOTŲ VANDENTIEKIO TINKLŲ. ŪKIO NUOTEKŲ TINKLUS NUMATOMA JUNGTI IŠ NAUJAI ĮRENGTUS VEŽAČIŲ MIESTELIO CENTRALIZUOTUS BUTINIŲ NUOTEKŲ TINKLUS. LIETAUS NUOTEKŲ TINKLAI LIETAUS IR SNIEGO TIRPSMO VANDUO NUO STOGŲ IR PAVIRŠINIŲ VANDENS NUKREPIAMI Į ŽALIOSIUS PLOTUS, NEPAŽEIDŽIANT KAMPIRYNIŲ SKLYPŲ SAVINIŲKŲ INTERESŲ.
- ELEKTROS ENERGIJA.  
PAGAL AB TĖSTO ĮSDUOTAS SĄLYGAS DETALIAJAM PLANUI RENGTI NR. TS-43520-12-0991.1. PLANUOJAMA TERITORIJA, ATVEPAMA POŽEMINĖ 0.4 KV KABELIŲ LINIJA, NUO ESAMOS 0.4 KV ORO LINIJOS L-200 IŠ TRANSFORMATORINĖS KT G-110 Į NUMATYTAS SKIRSTOMASIAS SPINTAS. ĮVADINIS APSKAITOS SKIRSTOMASIAS SPINTAS, KURIOS KLONAMOS SERVIDUTŲ RIBOSE. GAIŠRŲ GĖSIMIMAS, IŠORĖS GAIŠRŲ GĖSIMIMŲ NUMATOMA IŠ ARTIMIAUSIO VANDENS TIEKIMO, AR PRIEŠGAISRINIO HIDRANTO.
- MELIORACINĖ SISTEMA.  
PLANUOJAMA TERITORIJA DRENUOTA, ESAMOS DRENAŽO SISTEMOS GALI BŪTI SUGADINTOS DĖL STATYBŲ, TODEL TURI BŪTI SUDARYTA TECHNINE PROJEKTYNE DOKUMENTACIJA, MELIORACINĖ SISTEMA IŠSAUGOMA ARBA REKONSTRUOJAMA IŠ STATYTŲJŲ LĖŠŲ, TAIP PAT TURI BŪTI PERTVARKOMOS DRENAŽO SISTEMOS, KAD NEBŪTŲ PAŽEISTAS VANDENS REŽIMAS GREITINŲ SAVINIŲKŲ ŽEMĖSE.
- ATLEKOS TURI BŪTI RŪŠIUOJAMOS, KAUPIAMOS SANDARIUOSE INDIVIDUALIUOSE KONTEINERIUOSE IR VEŽAMOS Į BUTINIŲ ATLEKŲ SURIKIMO VIETAS PAGAL SUTARTIS, SUDARYTAS SU SPECIALIZUOTA AUTOTRANSPORTO ĮMONE. SUSISIEKIMO SISTEMA.  
Į PLANUOJAMA TERITORIJA PATEKAMA IŠ SAMALIŠKĖS GATVĖS. NUOVAŽAS PROJEKTUOTI PAGAL KTR 1.01:2008 "AUTOMOBILIŲ KELIŲ REIKALAVIMUS, AUTOMOBILIŲ PARKAVIMAS GALIMAS TIK GYVENAMŲJŲ SKLYPŲ RIBOSE. APSAUGOS ZONOS.  
APSAUGOS ZONOS NUMATOMOS VADOVAUJANTIS LR NUTARIMU NR. 343, "DĖL SPECIALIŲJŲ ŽEMĖS IR MIŠKO NAUDOJIMO SĄLYGŲ PATYKRTINIMO, INFRASTRUKTŪROS TERITORIJA.
- APSAUGOS ZONOS NUMATOMOS VADOVAUJANTIS LR NUTARIMU NR. 343, "DĖL SPECIALIŲJŲ ŽEMĖS IR MIŠKO NAUDOJIMO SĄLYGŲ PATYKRTINIMO. VISIEMS NAUJAI ĮRENGIAMIESI INŽINERINIAMS TINKLAMS NUMATOMOS NORMATYVŲ REIKALAVIMAMS APSAUGOS ZONOS, ĮRENGUS INŽINERINIUS TINKLUS, BŪTINA TIKSLINTI SKLYPŲ KADASTRINIUS DUOMENIS, ĮVEDANT NAUJUS APRIBOJIMUS.



+



**Situacijos schema**



Planuojama teritorija

PASTABA: išrašyti atstumus pagal STR 2.02.09:2005 želdynai 25% skl. ploto

Detalaus plano sprendiniams priimti: Antanas Dirvonskas

**SUTARTINIAI ŽENKLAI**

<p>TERITORIJOS TVARKYMO IR NAUDOJIMO REŽIMAI</p> <p>n - Sklypo numeris m - Sklypo plotas, m<sup>2</sup> 1 - Teritorijos (žemės sklypo) naudojimo būdas ir (ar) pobūdis G/G1 - Gyvenamosios teritorijos/ Vienbūčių ir dvibūčių gyvenamųjų pastatų statybos pastatų statybos.</p> <p>2 - Leistinas pastatų aukštis (metrais) 3 - Leistinas žemės sklypo užstatymo tankumas 4 - Leistinas žemės sklypo užstatymo intensyvumas 5 - Statinių statybos zona, statybos rba ar linija (žymima grafiškai) 6 - Komunalinių ar vietinių inžinerinių tinklų pastatų šildymo sistemų prijungimo sąlygos 7 - Susistiekimo sistemos organizavimas 8 - Servitūtai a - Papildomieji teritorijos tvarkymo ir naudojimo režimo reikalavimai</p>	
G1	Kitos paskirties žemė, gyvenamosios teritorijos, vienbūčių ir dvibūčių gyvenamųjų pastatų statybos
[Blue dashed line]	Planuojamos teritorijos rba
[Black dashed line]	Statybos rba
[Black dotted line]	Statomų statinių zona
[Black double-headed arrow]	važiavimas- išvažiavimas, eismo kryptys
[Red solid line]	Esamų sklypų ribos
[Red dashed line]	Projektojamų sklypų ribos
[Blue checkered pattern]	Inžinerinių tinklų koridorių ribos
[Blue diagonal lines]	Servitūto ribos (zona)
[White background]	LAISVAI PASIRENKAMI REŽIMAI
[Grey diagonal lines]	Esamas įvažiavimas

Atestato Nr.	V. Martinkaus individualios veiklos vykdyimo pažyma Nr. (18.51) L12-331, Baltijos pr. 99-30, Klaipėda, tel.: 861521741	
	TPS:	V. MARTINKUS
26490		2012
KONSEPCIJA		
LAIDA		
0		
DPL	M 1:1000	Planavimo organizatorius: ANTANAS DIRVONSKAS
		LAPAS LAPŲ
		1 2

ŽEMĖS SKLYPO SAMALIŠKĖS G. 17, VEŽAČIŲ MSTL.,  
KLAIPĖDOS R. SAV., (KADASTRO NR. 5568/0007:18)  
DETALUS PLANAS