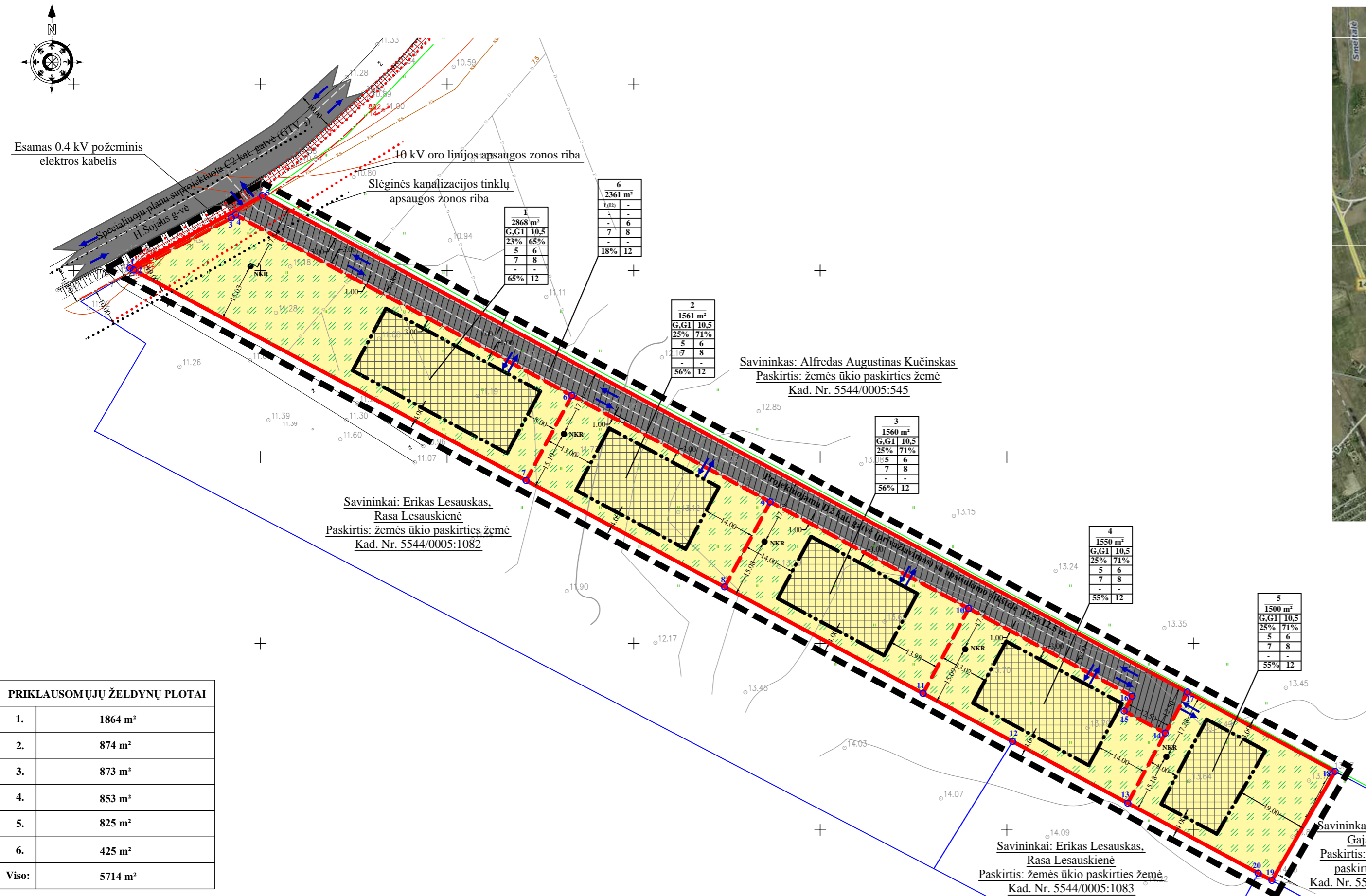


Planuojama teritorija Ištrauka iš maps.lt žemėlapių



PRIKLAUSOMŲJŲ ŽELDYNŲ PLOTAI	
1.	1864 m <sup>2</sup>
2.	874 m <sup>2</sup>
3.	873 m <sup>2</sup>
4.	853 m <sup>2</sup>
5.	825 m <sup>2</sup>
6.	425 m <sup>2</sup>
Viso:	5714 m <sup>2</sup>

SUTARTINIAI ŽENKLAI	
G.G1	Gyvenamoji teritorija, vienbučių ir dvibučių gyvenamųjų pastatų statybos
I(12)	Inžinerinės infrastruktūros teritorija
	Kelio/gatvės važiuojamoji dalis
	Detaliojo plano galiojimo riba sutampa su sklypo ribomis
	Esamos sklypo ribos
	Projektuojamų sklypų ribos
	Statybos riba
	Gretimų sklypų ribos su preliminariais matavimais
	Gretimų sklypų ribos su kadastriniais matavimais
	Gatvės raudonosios linijos
	Eismo kryptis, įvažiavimas, išvažiavimas
	Servituto zona
	Statomų statinių zona
	Numatomi želdiniai pagal Gamtinio karkaso nuostatus (priklusomieji želdynai)
	10 kV elektros oro linijos ir požeminio elektros kabelio apsaugos zonos riba
	Slėginės kanalizacijos apsaugos zonos riba
	Esama slėginės kanalizacijos linija
	Esama elektros kabelio linija
NKR	Projektuojamas nuotekų kaupimo rezervuaras
o	Žemės sklypų ribų posūkio taškai

DERINIMO VIETA:

DERINŲ 378  
AB „KLAIPĖDOS VANDUO“  
Techninio skyriaus inžinierius  
BENEDIKTAS BERNOTAS  
2012 m. 12 mėn. 05 d.

Klaipėdos visuomenės sveikatos centro Gargždų skyriaus vedėja  
Aušra Syminienė  
9E-1-457  
2012 12 03

Klaipėdos rajono agentūros vedėjas-vyr. valstybinis aplinkos apsaugos inspektorius  
Algirdas Veitkus  
2012-12-05

Klaipėdos rajono savivaldybės administracijos Statybos ir kelių priežiūros skyriaus Vyriausiasis specialistas  
Virginijus Skumanas  
2012-12-05

Gargždų tinklo eksploatavimo grupės vadovas  
Arminas Liauškas  
2012 12 05

Architektūros ir inžinerijos skyriaus vedėjo pavaduotoja  
Rima Pletkauskienė  
2012-12-05

**Detaliojo plano esmė**  
Detaliojo plano numatoma detalizuojant bendrojo ir specialiojo teritorijų planavimo dokumentuose nustatytus teritorijų tvarkymo ir naudojimo reikalavimus pakeisti žemės sklypo (kad. Nr. 5544/0005:1054, plotas 1.1400 ha.), esančio Kalvių k. Dovių sen., Klaipėdos r. sav. ir nuosavybės teise priklausančio Vygandai Gajauskui, naudojimo paskirtį iš žemės ūkio į kitos paskirties žemę, padalinama į 6 sklypus (Nr.1-6), penkiems sklypams nustatomas naudojimo būdas - gyvenamosios teritorijos (G), naudojimo pobūdis - vienbučių ir dvibučių gyvenamųjų pastatų statybos (tp6, G1), o vienas sklypas išskiriamas inžinerinės infrastruktūros I(12) bei nustatomas teritorijos tvarkymo ir naudojimo režimas bei panaikinama kapinių sanitarinė apsaugos zona.  
Planuojama ūkinė veikla - vienbučių ir dvibučių gyvenamųjų pastatų statyba ir eksploatacija.

**PATIKRINTA:**  
2013-01-04 Nr. TPI-33  
IŠVADA: TEIGIAMA

Klaipėdos teritorijų planavimo ir statybos valstybinės priežiūros skyriaus Teritorijų planavimo valstybinės priežiūros poskyrio vyriausioji specialistė  
**Rima Pletkauskienė**

PLANAVIMO ORGANIZATORIUS:  
Vygandas Gajauskas  
Sutinku su detaliojo plano sprendiniais.....

ANARIMA UAB "ANARIMA"			
Pareigos	V.Pavardė	Parašas	Data
Direktorė	Rima Butkuvienė	<i>[Signature]</i>	2012

UAB "ALMONTUS"			
Atestato Nr.	Pareigos	V.Pavardė	Data
25026	DPS	J. Comienė	2012
	inž. geodezininkė	N. Saulėnaitė	2012

PRIVALOMIEJI TERITORIJOS TVARKYMO IR NAUDOJIMO REŽIMO REIKALAVIMAI

n - sklypo numeris;  
m - sklypo plotas, m<sup>2</sup>:

n	m
1	2
3	4
5	6
7	8
9	10
11	12

- 1 - žemės sklypo (teritorijos) naudojimo būdas ir pobūdis;
- 2 - leistinas pastatų aukštis;
- 3 - leistinas užstatymo tankumas;
- 4 - leistinas užstatymo intensyvumas;
- 5 - statinių statybos vieta, statybos riba ar linija;
- 6 - komunalinių ar vietinių inžinerinių tinklų, teritorijos (žemės sklypo) inžinerinio aprūpinimo būdai ir komunikaciniai koridoriai;
- 7 - susisiekimo sistemos organizavimas, transporto šrautai;
- 8 - servitutai;
- 9 - urbanistiniai ir architektūriniai reikalavimai;
- 10 - gamtos ir kultūros paveldo vertybių apsaugos reikalavimai;
- 11 - teritorijos (žemės sklypo) apželdinimas - proc. nuo sklypo ploto;
- 12 - specialiosios žemės ir miško naudojimo sąlygos.

Projekto pavadinimas:  
**Detalusis planas Kalvių kaime, Dovių seniūnijoje, žemės sklypo kad. Nr. 5544/0005:1054, plotas - 1,1400 ha**

Brėžinio pavadinimas:  
**PAGRINDINIS BRĖŽINYS**

Plotas, ha	Mastelis	Formatas	Lapas	Lapų
1.1400	1:1000	A2	1	2