

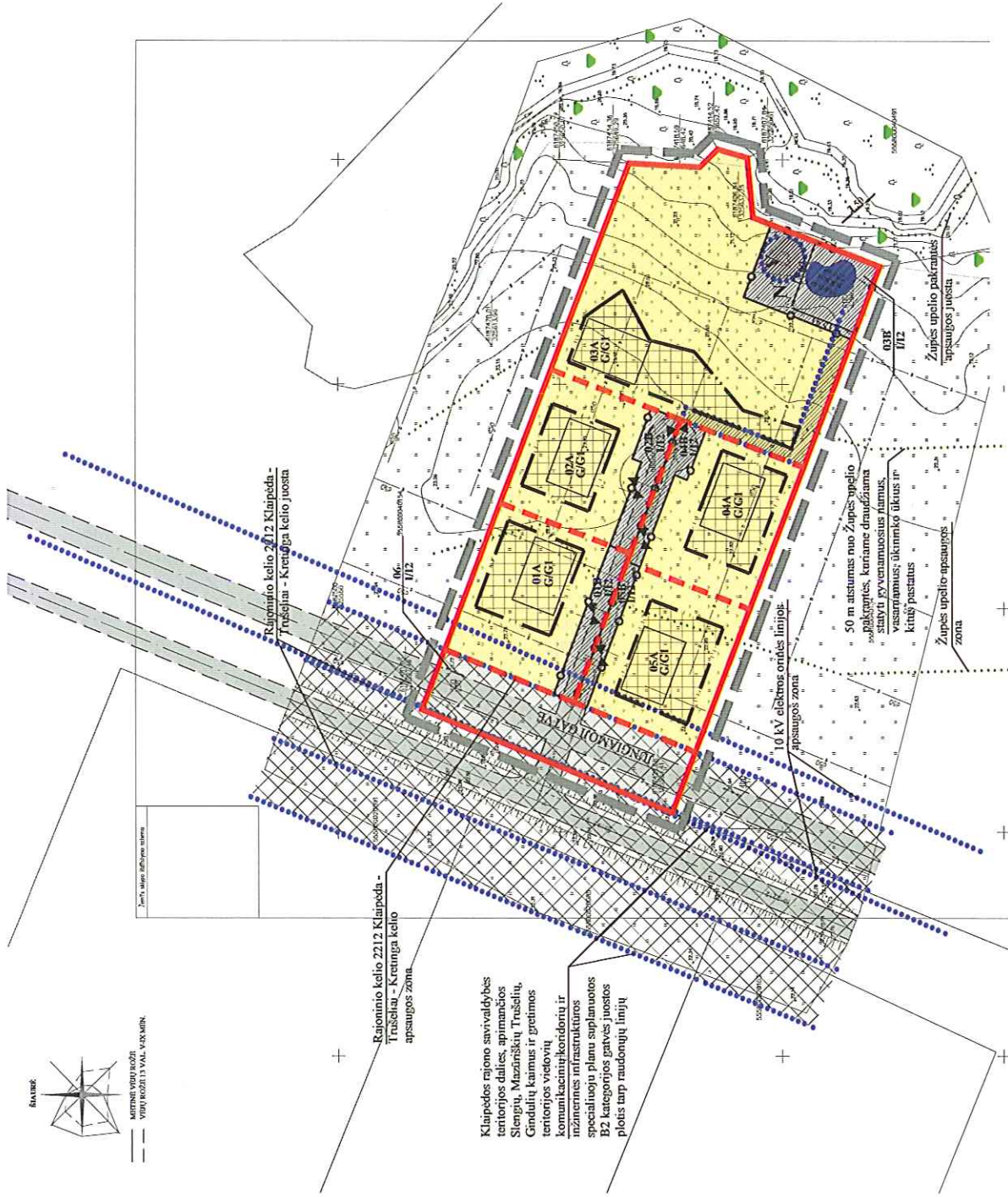
PLANUOJAMOS TERITORIJOS SITUACIJOS SCHEMA



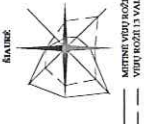
Planuojama teritorija

SUTARTINIAI ŽENKLAI	
TERITORIJOS TVARKYMO IR NAUDOJIMO REŽIMAI	
G/G1	KITOS PASKIRTIES ŽEMĖ, GYVENAMOSI TERITORIJA, VIENBŪČIŲ IR DYBUČIŲ GYVENAMŲJŲ PASTATŲ STATYBOS
I/1/2	KITOS PASKIRTIES ŽEMĖ, INFRASTRUKTŪROS TERITORIJA, SUSISIEKIMO IR INŽINERINIŲ TINKLŲ KORIDORAIAMS
	PLANUOJAMOS TERITORIJOS RIBA
	ESAMA SKL YPO RIBA
	PLANUOJAMŲ SKL YPŲ RIBOS
	SKIRTINGŲ REŽIMŲ RIBA
	STATYBOS RIBA
	STATOMŲ STATINIŲ ZONA
	SUSISIEKIMO IR INŽINERINIŲ TINKLŲ KORIDORŲ RIBOS
	SERVITUTŲ RIBOS (ZONOS)
	IVAZIAVIMAS - IŠVAŽIAVIMAS, EISMO KRYPTIS
	LAISVAI PASIRENKAMI REŽIMAI
	KELIO AŠINĖ LINIJA
	PRIVAŽIAVIMAS
	SANITARIŲ APSAUGOS ZONŲ IR APSAUGOS ZONŲ RIBOS
	VANDENS TELKINIŲ APSAUGOS ZONOS IR JUOSTOS, ATSTUMAI
	PLANUOJAMA VANDENS GREIČIO VIETA
	PLANUOJAMA BUTINIŲ NUOTEKŲ VALYMO ĮRENGINIO VIETA
	PRELIMINARI ŽELDINIŲ VIETA

Pažibai, servitutų ribos atsižvelgiant į susisiekimo ir mažiausių tinklų koridorių ribas



Žemės ūkio sklypų ribos



Matavimų vienetai: 1:10000

Klaipėdos rajono savivaldybės teritorijos dalies, apimančios Slengų, Maziškių, Trušėlių, Gindulių kaimus ir gretimos teritorijos vietovių komunikacinių koridorių ir inžinerinės infrastruktūros specialiuoju planu suplanuotos B2 kategorijos gatvės juostos plotis tarp raudonųjų linijų

- PASTABOS:**
- Planuojama teritorija yra Radailių k., Klaipėdos raj., kad. Nr. 5558/0004:153, sklypo plotis - 0,8100 ha.
 - Detaliojo plano tikslas - pakelti pagrindinę žemės sklypo naudojimo paskirtį į kitos paskirties žemę, naudojimo būdą - gyvenamosios teritorijos, pobūdį - vienbūčių ir dybūčių gyvenamųjų pastatų statybas, padalyti į sklypus.
 - Detaliojo plano numatoma išnervinti tinklus prijungti prie vietinių inžinerinių tinklų, kol bus nutiesti centralizuoti inžineriniai tinklai. Kai bus nutiesti centralizuoti inžineriniai tinklai, pasijungti į juos.
 - Susisiekimas į detaliojo plano planuojamą teritoriją numatomas iš rajoninės reikšmės kelio 2212 Klaipėda - Trušėliai - Kretinga vadovaujantis jungiamosios gatvės es. Rajoninės reikšmės kelias 2212 Klaipėda - Trušėliai - Kretinga, vadovaujantis Klaipėdos rajono savivaldybės teritorijos dalies, apimančios Slengų, Maziškių, Trušėlių, Gindulių kaimus ir gretimos teritorijos vietovių komunikacinių koridorių ir inžinerinės infrastruktūros specialiuoju planu, suplanuotas kaip B2 kategorijos gatvę, kurios juostos plotis tarp raudonųjų linijų - 47 m. Automobilinių parkavimų sprendžiamas sklypo ribose.

PROGRESYVUS PROJEKTAS

www.ppprojektai.lt
 Įžemėavimo 5-7, LT-92122, KšĮ "ppp" da
 Tel./fax: (8-462) 6021-406/6021-406@pppprojektai.lt

23307	PV	A. TAUKOSEVIČIENE	2013
A947	ARCH PLAN.	D. ŽUBAVIČIENE E. TAMOŠAUSKIENE	2013 2013
ETAPAS	PLANAVIMO ORGANIZATORIUS		
KNS	LIUCIUS ŽILINSKAS		

BREŽINYS		LAUDA
KONCEPCIJOS NUSTATYMO STADIJA		0
BREŽINIO NUMERIS		LAPŲ
DP-13-01.09-KNS-001		A4 1 1