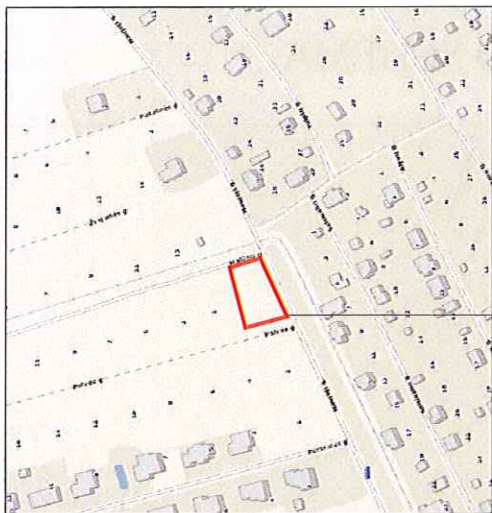


PLANUOJAMOS TERITORIJOS SITUACIJOS SCHEMA



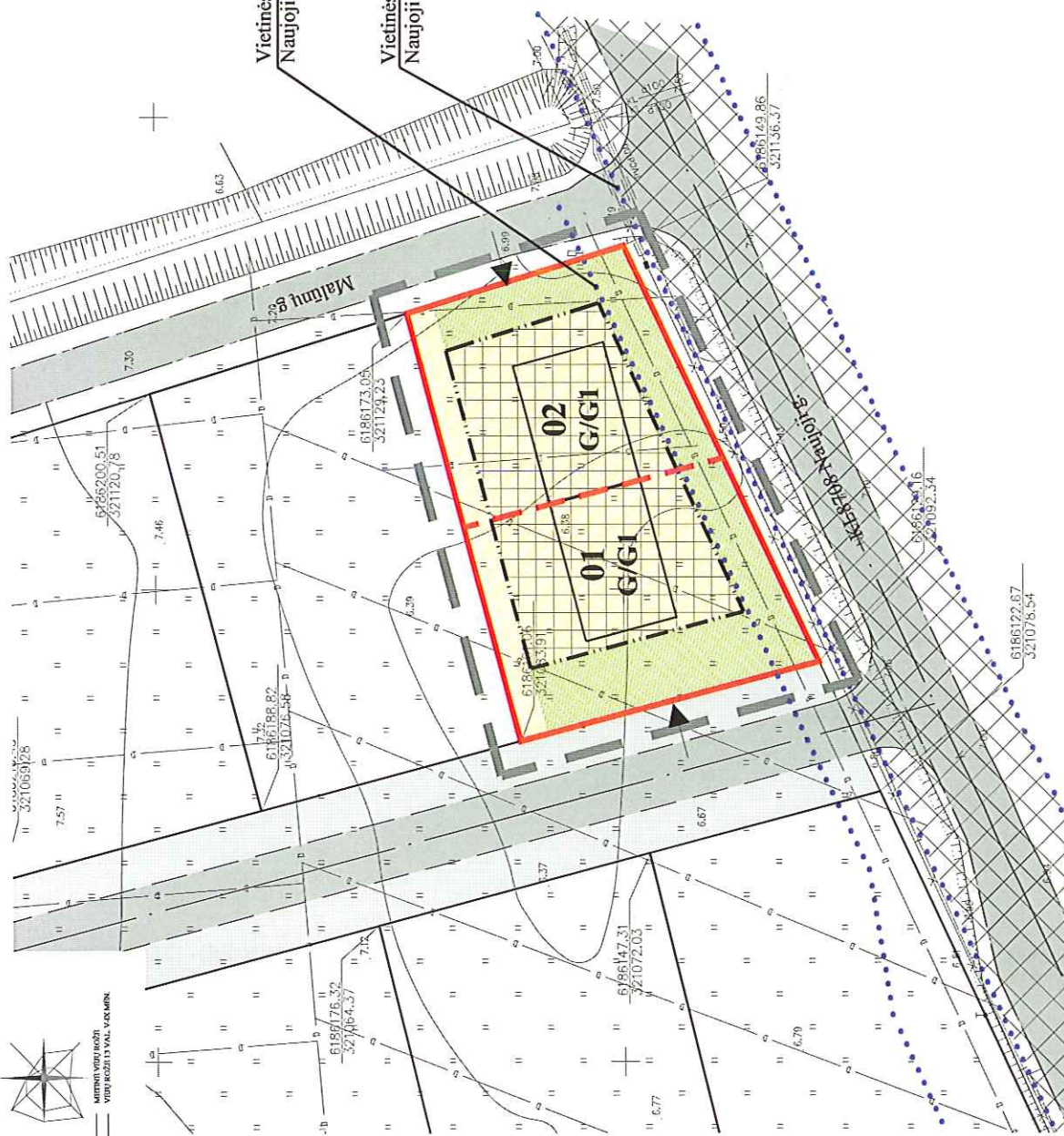
SUTARTINIAI ŽENKLAI	
G/G1	TERITORIJOS TVARKYMO IR NAUDOJIMO REŽIMAI
	KITOS PASKIRTIES ŽEMĖ, GYVENAMOJI TERITORIJA, VIENBÜČIŲ IR DVIBÜČIŲ GYVENAMŲJŲ PASTATŲ STATYBAI
	PLANUOJAMOS TERITORIJOS RIBA
	ESAMA SKLYPO RIBA
	PLANUOJAMŲ SKLYPŲ RIBOS
	STATYBOS RIBA
	STATOMŲ STATINIŲ ZONA
	SUSISIEKIMO IR INŽINERINŲ TINKLŲ KORIDORŲ RIBOS
	ĮVAŽIAVIMAS - IŠVAŽIAVIMAS, EISMO KRYPTIS
	LAISVAI PASIRENKAMI REŽIMAI
	PRUKLAUSOMIEJŲ ŽELDYNAI
	KELIO AŠINĖ LINIJA
	PRIVAŽIAVIMAS
	SKLYPO GREITIMYBĖS
	SANTARIŲŲ APSAUGOS ZONŲ IR APSAUGOS ZONŲ RIBOS

Pažymai: servituto ribos sutampa su susisiekimo ir inžinerinių tinklų koridorių ribomis

PROJEKTAS	
ŽEMES SKLYPO (KAD NR. 5558/0014:461), KALOTĖS K., KLAIPĖDOS RAJ., DETALUSIS PLANAS	
BRĖŽINYS	LAIDA
KONCEPCIJOS NUSTATYMO STADIJA	0
BRĖŽINIO NUMERIS	FORMATAS LAPAS LAPŲ
DP-13.01.11-KNS-001	A4 1 1

Vietinės reikšmės kelio (KL.8708 Naujoji g.) apsaugos zona - 10 m

Vietinės reikšmės kelio (KL.8708 Naujoji g.) juosta - 7.50 m



PROGRESYVŲS PROJEKTA

www.pprojektai.lt
 ĮZaureavimo 5-7, LT-92124, Klaipėda
 Tel./fax: (8-462) 6071, info@projektai.lt

23307	P.V.	A.TAUKROSEVIČIEMĖ	2013
A947	ARCH.	D.ZUBAVIČIENE	2013
	PLAN.	D.ORENTIENE	2013
ETAPAS	PLANAVIMO ORGANIZATORIUS		
KNS	ALDONA LYKOVA		

PASTABOS:



- Planuojama teritorija yra Kalotės k., Klaipėdos r. kad. Nr. 5558/0014:461, sklypo plotas 0.1358 ha.
- Detaliojo plano tikslas - pakelti žemės sklypo galiojancio detaliojo plano (reg. Nr. 003553001286) sprendinius: pakelti naudojimo būdą į gyvenamosios teritorijos, pabūdi - vienbūčių ir dvibūčių gyvenamųjų pastatų statybos, padalyti į sklypus, nustatyti teritorijos tvarkymo ir naudojimo režimo reikalavimus.
- Detalioju planu numatoma inžinerinius tinklus prijungti prie centralizuotų inžinerinių tinklų.
- Susisiekimo sistema esama, automobilių parkavimas sprendžiamas sklypų ribose.

SITUACIJOS - SUSISIEKIMO SCHEMA



Žemės sklypo Kalotės k., kad.Nr.5558/0014:461, Klaipėdos r., detalusis planas.
Planavimo organizatorius: Aldona Lykova.

SUTARTINIAI ŽENKLAI:

-  Planuojama teritorija
-  Vietinės reikšmės kelias (KL8708 Naujoji g.)

Projektė-planuotoja
m. Taukosevičiūtė



PASTABOS:

- Į detaliuoju planu planuojamą teritoriją patenkama iš vietinės reikšmės kelio (KL8708 Naujoji g.). Vietinės reikšmės kelio (KL8708 Naujoji g.) važiuojamosios dalies plotis - 6 m, I kategorijos kelio juostos plotis - 15 m.