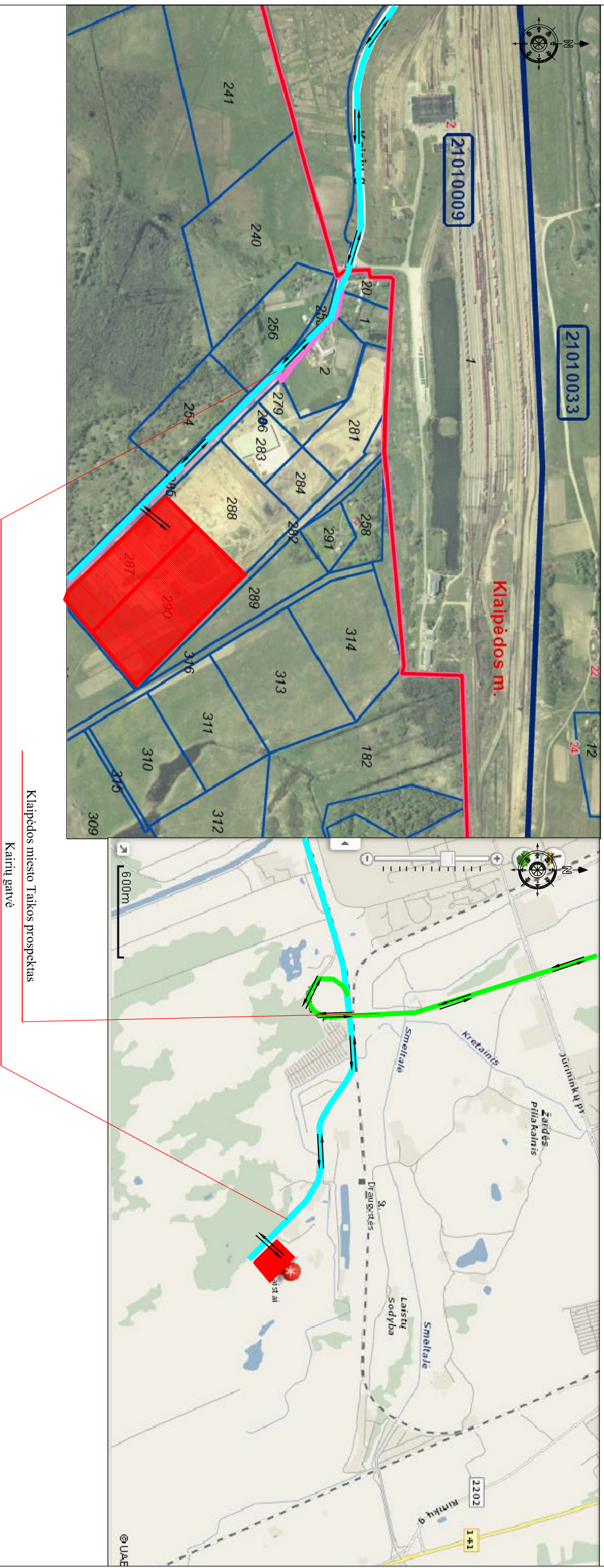


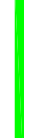




PLANUOJAMOS TERITORIJOS SUSISIEKIMO SCHEMA



SUTARTINIAI ŽENKLAI	
	Planuojama teritorija
	Ivažiavimas/išvažiavimas, eismo judėjimo kryptys
	Klaipėdos miesto Taikos prospektas
	Kairių gatvė

Planuojama sklypų grupė yra netoli Klaipėdos miesto pietinės dalies ribos. Susisiekimo sistema esama - i planuojamą sklypų grupę atvažiuojama iš Klaipėdos miesto Taikos prospektu, iš kurio patenkama į esamą Kairių gatvę, kuria ir privažiuojama iki planuojamos sklypų grupės.

Atestato Nr.	 <small>Konspicijos adresas: Kairių g. 1A Tel. +370 46 30194 Faksas +370 46 30140 Elektroninis paštas: info@bau.lt LT-30100247 Laisių k. Dovylo sen. LT-02100 Klaipėdos r. sen. PVM kodas LT100046272110</small>		Projektas:	Žemės sklypų grupės (kad. Nr. 5544/0007:287, Nr. 5544/0007:290) Laisių k., Dovylo sen., Klaipėdos r. sav. detalusis planas	
A 920			Arch. N. Piekaitienė		
	Inž. pr. A. Savickas	2012	SUSISIEKIMO SISTEMOS BRĖŽINYS		
DP	Planavimo organizatorius: UAB "V. Paulius & Associates Real Estate"				
			A3	1	1