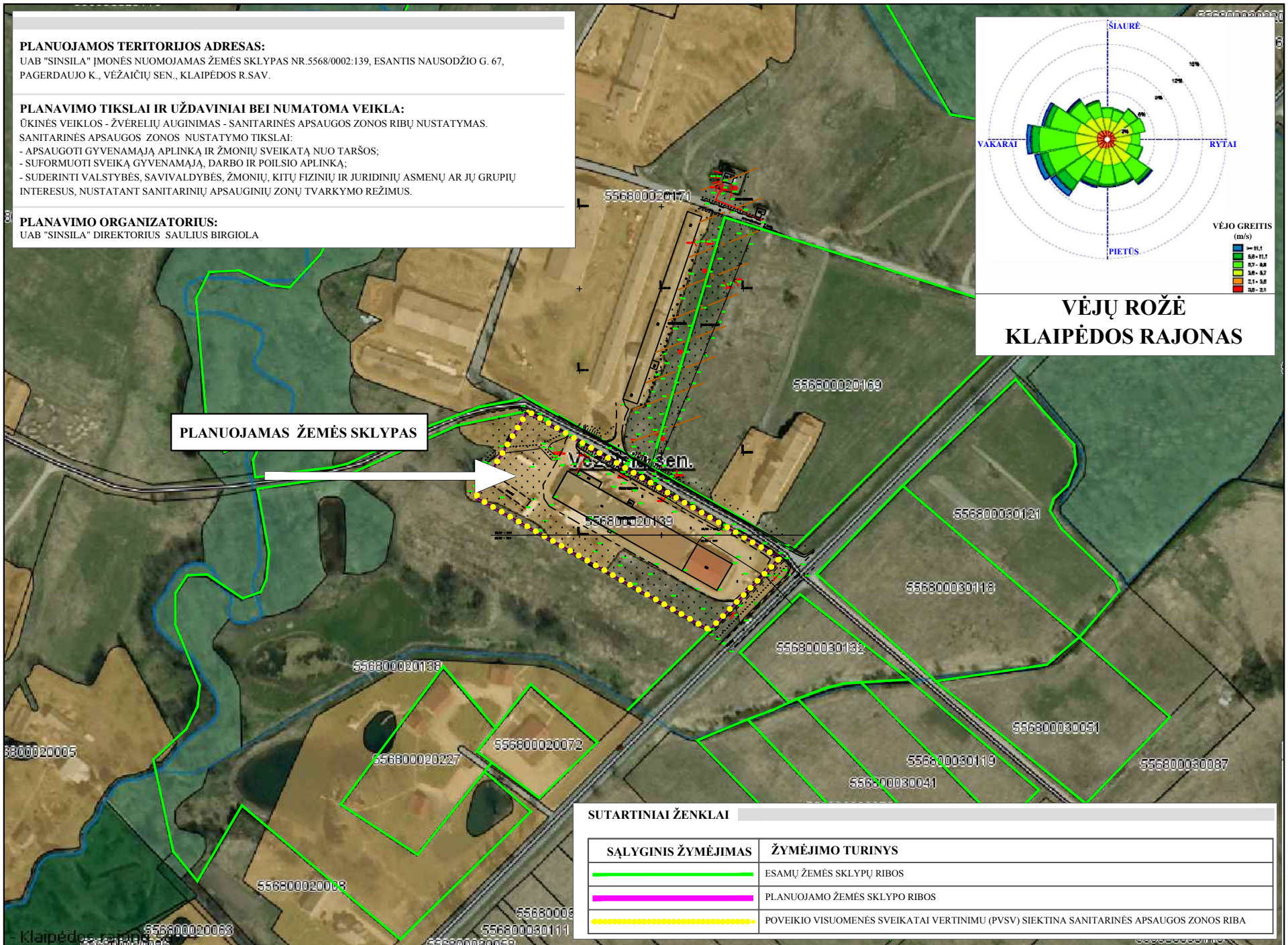
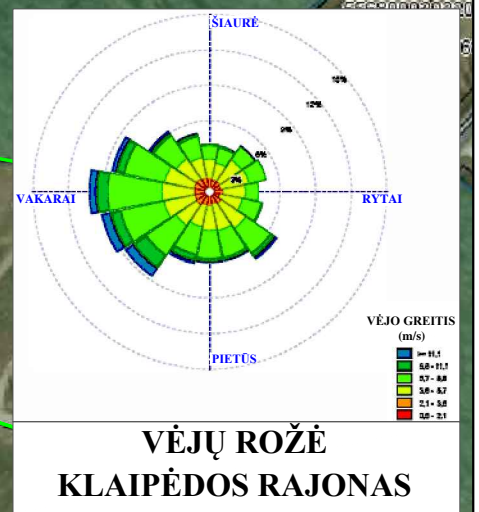


PLANUOJAMOS TERITORIJOS ADRESAS:
 UAB "SINSILA" ĮMONĖS NUOMOJAMAS ŽEMĖS SKLYPAS NR.5568/0002:139, ESANTIS NAUSDODŽIO G. 67, PAGERDAUJO K., VĖŽAIČIŲ SEN., KLAIPĖDOS R.SAV.

PLANAVIMO TIKSLAI IR UŽDAVINIAI BEI NUMATOMA VEIKLA:
 ŪKINĖS VEIKLOS - ŽVĖRELĪŲ AUGINIMAS - SANITARINĖS APSAUGOS ZONOS RIBŲ NUSTATYMAS.
 SANITARINĖS APSAUGOS ZONOS NUSTATYMO TIKSLAI:
 - APSAUGOTI GYVENAMĄJĄ APLINKĄ IR ŽMONIŲ SVEIKATĄ NUO TARŠOS;
 - SUFORMUOTI SVEIKĄ GYVENAMĄJĄ, DARBO IR POILSIO APLINKĄ;
 - SUDERINTI VALSTYBĖS, SAVIVALDYBĖS, ŽMONIŲ, KITŲ FIZINIŲ IR JURIDINIŲ ASMENŲ AR JŲ GRUPIŲ INTERESUS, NUSTATANT SANITARINIŲ APSAUGINIŲ ZONŲ TVARKYMO REŽIMUS.

PLANAVIMO ORGANIZATORIUS:
 UAB "SINSILA" DIREKTORIUS SAULIUS BIRGIOLA



SUTARTINIAI ŽENKLAI

SĄLYGINIS ŽYMĖJIMAS	ŽYMĖJIMO TURINYS
	ESAMŲ ŽEMĖS SKLYPŲ RIBOS
	PLANUOJAMO ŽEMĖS SKLYPO RIBOS
	POVEIKIO VISUOMENĖS SVEIKATAI VERTINIMU (PVSV) SIEKTINA SANITARINĖS APSAUGOS ZONOS RIBA

TERITORIJOS NAUDOJIMO REGLAMENTAI:

1. PLANUOJAMAME ŽEMĖS SKLYPE GALIOJA IR LIEKA GALIOTI ŠIOS EKOLOGINĖS APSAUGOS ZONOS:

- ELEKTROS LINIJŲ APSAUGOS ZONOS (VI) NAUDOTI RIBOJAMA TERITORIJA: - 0,123 HA
- VANDENS TELKINIŲ APSAUGOS JUOSTOS IR ZONOS (PAVIRŠINIO VANDENS TELKINIŲ APSAUGOS ZONOS IR PAKRANTĖS APSAUGOS JUOSTOS) (XXIX) NAUDOTI RIBOJAMA TERITORIJA: 0,30 HA
- KELIŲ APSAUGOS ZONOS (II) NAUDOTI RIBOJAMA TERITORIJA: - 0,2315 HA

NUSTATOMA PAPILDOMA EKOLOGINĖS APSAUGOS ZONA:

- GAMYBINIŲ IR KOMUNALINIŲ OBJEKTŲ SANITARINĖS APSAUGOS IR TARŠOS POVEIKIO ZONOS NAUDOTI RIBOJAMA TERITORIJA: 1,0288 HA

2. STABDOMA GALIOTI LR LIETUVOS RESPUBLIKOS VYRIAUSYBĖS 1992-05-12 NUTARIMU NR.343 NUSTATYTA SANITARINĖS APSAUGOS ZONA. NUSTATYTA SANITARINĖS APSAUGOS ZONOS, KAI NEATLIEKAMAS POVEIKIO VISUOMENĖS SVEIKATAI VERTINIMAS, SPINDULIO DYDIS - 300 M.

3. PLANUOJAMA: SANITARINĖS APSAUGOS ZONA, KURI SUTAMPA SU PLANUOJAMO ŽEMĖS SKLYPO RIBOMIS, NUSTATOMA PAGAL POVEIKIO VISUOMENĖS SVEIKATAI VERTINIMO ATASKAITOS SPRENDINIUS

TEISINIS NUSTATYMO DOKUMENTAS - UAB "SINSILA" ĮMONĖS VYKDOMOS ŪKINĖS VEIKLOS (ŽVĖRELĪŲ AUGINIMAS) NAUSDODŽIO G. 67, PAGERDAUJO K., VĖŽAIČIŲ SEN., KLAIPĖDOS R (KADASTRINIS NR.5568/0002:139) POVEIKIO VISUOMENĖS SVEIKATAI VERTINIMO ATASKAITA, RENGIAMA UAB „PAJŪRIO PLANAI“, 2012 M.

SANITARINĖS APSAUGOS ZONA ATITINKS LRV 1992-05-12 NUTARIMU NR.343 PATVIRTINTŲ SPECIALIŲJŲ ŽEMĖS IR MIŠKO NAUDOJIMO SĄLYGŲ NUSTATYTUS GAMYBINIŲ IR KOMUNALINIŲ OBJEKTŲ SANITARINIŲ APSAUGOS IR TARŠOS POVEIKIO ZONŲ APRIBOJIMUS.

REGLAMENTO TURINYS: PAGAL SANITARINIŲ APSAUGOS ZONŲ RIBŲ NUSTATYMO IR REŽIMO TAISYKLES (SVEIKATOS APSAUGOS MINISTRO 2009-12-21 ĮSAKYMAS NR.V-1052)

NUSTATYMO TIKSLAS: HIGIENINĖ APSAUGA NUO ŽVĖRELĪŲ AUGINIMO ĮRENGINIŲ TARŠOS NAUDOTI RIBOJAMA TERITORIJA: 1,0288 HA PLOTO KLAIPĖDOS RAJONO SAVIVALDYBĖS TERITORIJA, SUTAPDINTA SU ŽEMĖS SKLYPO NR.5568/0002:139, PAGERDAUJO K., VĖŽAIČIŲ SEN., KLAIPĖDOS R.SAV., RIBA.

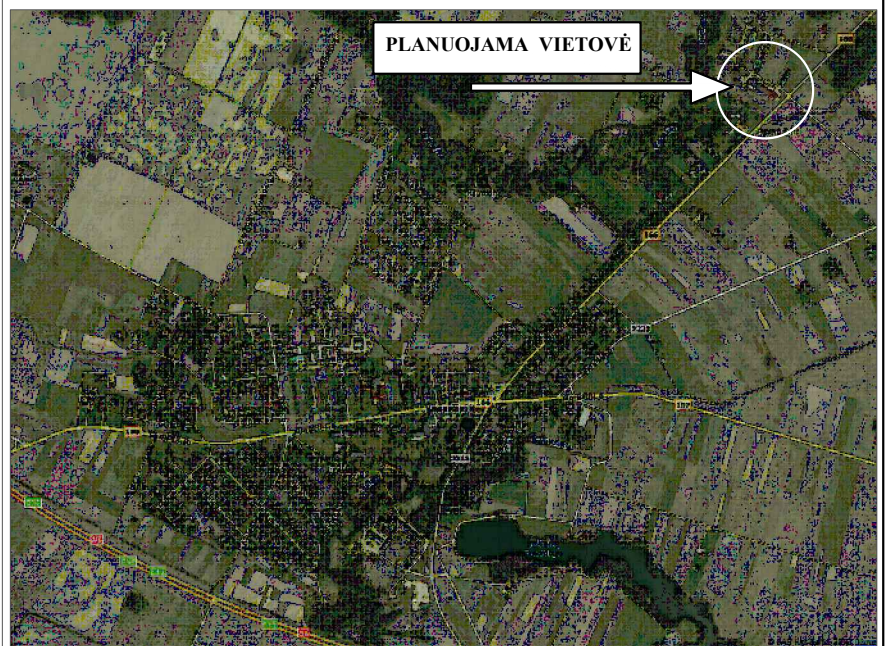
TERITORIJOS NAUDOJIMO APRIBOJIMAI:

GAMYBINIŲ OBJEKTŲ SANITARINĖSE APSAUGOS ZONOSE DRAUDŽIAMA:

- STATYTI PRAMONĖS ĮMONES, GAMYBINIUS PASTATUS IR ĮRENGINIUS, KURIŲ GAMYBOS TERŠALAI GALI PAKENKTI JAU ESANČIOS ĮMONĖS DARBUOTOJŲ SVEIKATAI, SUGADINTI MEDŽIAGAS, ĮRENGINIUS, PRODUKCIJĄ, TAIP PAT PADIDINTI GYVENAMOSIOS ZONOS TARŠĄ;
- STATYTI GYVENAMOUSIUS NAMUS, SPORTO ĮRENGINIUS, VAIKŲ ĮSTAIGAS, MOKYKLAS, MEDICINOS ĮSTAIGAS, SANATORIJAS IR PROFILAKTORIUMUS BEI KITAS PANAŠIAS ĮSTAIGAS, TAIP PAT ĮRENGTI PARKUS.

GAMYBINIŲ OBJEKTŲ SANITARINĖSE APSAUGOS ZONOSE LEIDŽIAMA:

- STATYTI ĮMONES (IŠSKYRUS MAISTO) IR JŲ PASTATUS BEI ĮRENGINIUS, ŽEMESNĖS KENKSMINGUMO KLASĖS NEGU TIE OBJEKTAI, KURIEMS NUSTATYTOS SANITARINĖS APSAUGOS ZONOS;
- STATYTI GAISRINĖS, SKALBYKLAS, PIRTIS, GARAŽUS, NE MAISTO PRODUKTŲ SANDĖLIUS, ADMINISTRACINIUS PASTATUS, KONSTRAVIMO BIURUS, DARBUOTOJŲ MOKYMO PASTATUS, TAIP PAT PARDUOTUVES, VALGYKLAS, POLIKLINIKAS, MOKSLO TIRIAMĄSIAS LABORATORIJAS, KURIOS APTARNAUJA TĄ ĮMONĖ ARBA ATITINKAMO PRAMONĖS RAJONO DARBUOTOJUS;
- ĮRENGTI BUDĖTOJO, AVARINĖS, APSAUGOS PERSONALO PATALPAS, VISUOMENINIO IR INDIVIDUALAUS TRANSPORTO AIKŠTELES, TIESTI VIETINES IR TRANZITINES KOMUNIKACIJAS, STATYTI ELEKTROS STOTIS, TRANSFORMATORINES, TIESTI NAFTOS IR DUJŲ VAMZDYNUS, ĮRENGTI ARTEZINIUS TECHNINIO VANDENS GRĘŽINIUS, VANDENS ŠALDYMO, TECHNINIO VANDENS PARUOŠIMO ĮRENGINIUS, GERIAMOJO IR KANALIZACIJOS VANDENS SIURBLINES, APYTAKINIO VANDENS ĮRENGINIUS, POŽEMINIUS REZERVUARUS, ĮVEISTI MEDĖLYNUS, SKIRTUS ĮMONIŲ TERITORIJOMS IR SANITARINĖMS APSAUGOS ZONOMS APŽELDINTI;
- VERSTIS ŽEMĖS ŪKIŲ, REGLAMENTUOJANT KULTŪRŲ SEJOMAINĄ IR SUDĖTĮ, ŪKIO POBŪDĮ, SUDERINUS ŠIŲ KLAUSIMĄ SU SVEIKATOS APSAUGOS MINISTERIJA IR ŽEMĖS ŪKIO MINISTERIJA



PATIKRINTA:
 20.10.06.01 Nr. TPA-1366
 IŠVADA: TEIGIAMAI

Klaipėdos teritorijų planavimo ir statybos valstybinės priežiūros skyriaus Teritorijų planavimo valstybinės priežiūros poskyrio vyriausioji specialistė
Rima Pietkauskienė

Architektūros ir urbanistiko, skyriaus vedėjo pavaduotoja
Deivimė

Vaidilutė Boreikienė
 2013-04-04

Klaipėdos visuomenės sveikatos centro Garščių skyriaus vedėja
Aušra Symionienė
 2013-04-19

Planavimo organizatorius su sprendimais sutinka ir juos tvirtina:

 2013-05-01

				Komplekso pavadinimas: Žemės sklypo Nr.5568/2:139 Nausodžio g. 67 Pagerdaujo k., Vėžaičių sen., Klaipėdos r.sav. specialusis planas, numatantis nustatyti sanitarinės apsaugos zonos ribas	
Atestato Nr.	Pareigos	Vardas, pavardė	Parasas	Data	Brėžinio pavadinimas: TERITORIJŲ TVARKYMO IR NAUDOJIMO PAGRINDINIS BRĖŽINYS M 1:4000
21185	PV	Rolandas Aušra		2013	
21185	TP specialistas	Rolandas Aušra		2013	Laida 0
Stadija	Planavimo organizatorius:	UAB "SINSILA" DIREKTORIUS SAULIUS BIRGIOLA			Lapas 1
SP		PP-5568/2-139-SP-PGB-1			Lapų 1