

PLANUOJAMOS TERITORIJOS ADRESAS:

UAB "SINSILA" NAUDOJAMAS ŽEMĖS SKLYPAS NR.5568/0002:139, ESANTIS NAUSDODŽIO G.67, PAGERDAUJO K., VĖŽAIČIŲ SEN., KLAIPĖDOS R.SAV.

PLANAVIMO TIKSLAI IR UŽDAVINIAI BEI NUMATOMA VEIKLA:

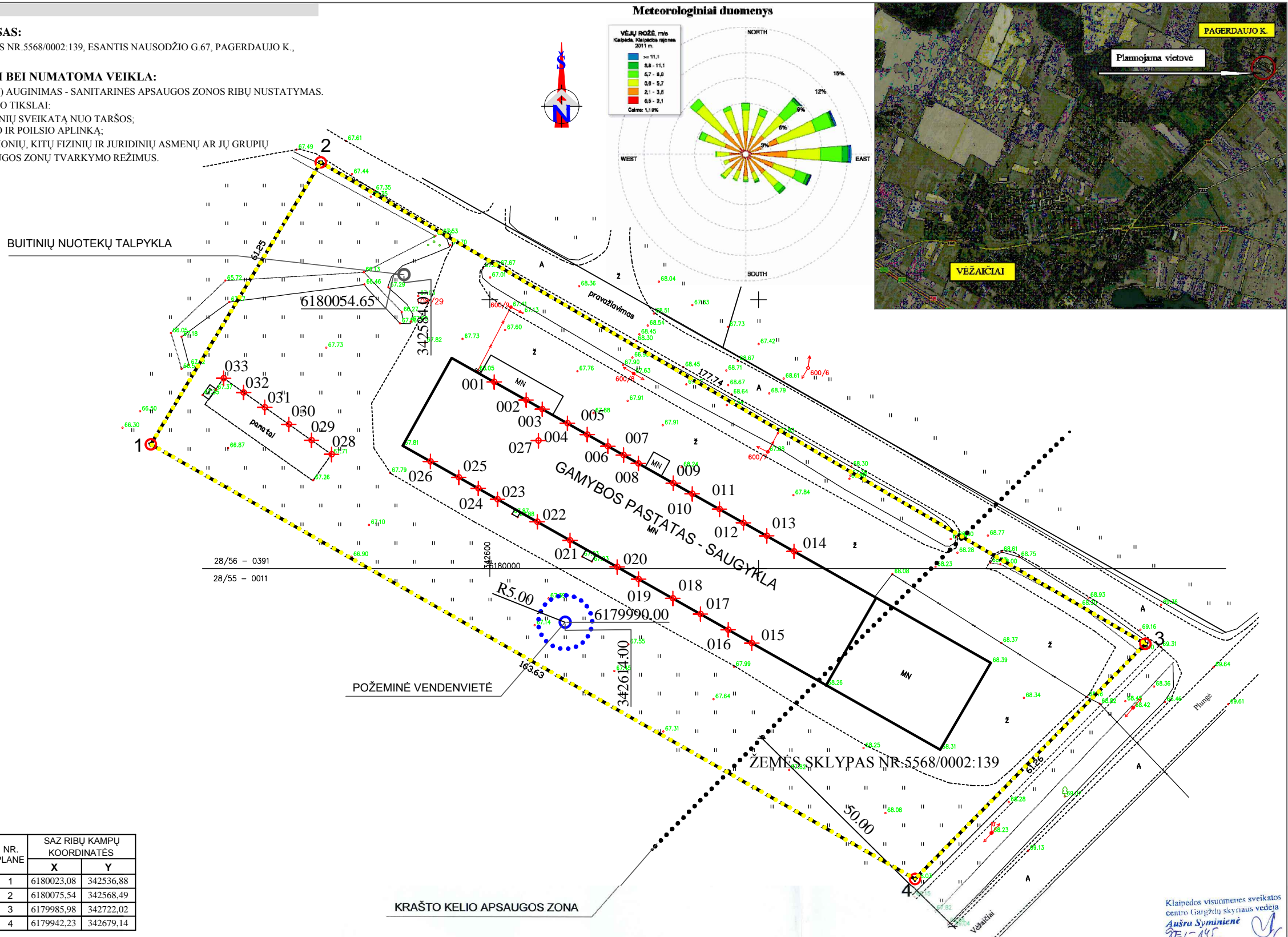
- ŪKINĖS VEIKLOS - ŽVĖRELIŲ (PELIŲ, ŽIURKIŲ) AUGINIMAS - SANITARINĖS APSAUGOS ZONOS RIBŲ NUSTATYMAS.
- SANITARINĖS APSAUGOS ZONOS NUSTATYMO TIKSLAI:
- APSAUGOTI GYVENAMĄJĄ APLINKĄ IR ŽMONIŲ SVEIKATĄ NUO TARŠOS;
- SUFORMUOTI SVEIKĄ GYVENAMĄJĄ, DARBO IR POILSIO APLINKĄ;
- SUDERINTI VALSTYBĖS, SAVIVALDYBĖS, ŽMONIŲ, KITŲ FIZINIŲ IR JURIDINIŲ ASMENŲ AR JŲ GRUPIŲ INTERESUS, NUSTATANT SANITARINIŲ APSAUGOS ZONŲ TVARKYMO REŽIMUS.

TARŠOS ŠALTINIŲ PAVADINIMAI	T.Š. NR.	TARŠOS ŠALTINIŲ KOORDINATĖS	
		X	Y
VENTILIATORIUS	001	6180034,68	342600,81
VENTILIATORIUS	002	6180031,33	342606,75
VENTILIATORIUS	003	6180029,64	342609,75
VENTILIATORIUS	004	6180026,62	342614,43
VENTILIATORIUS	005	6180024,91	342618,12
VENTILIATORIUS	006	6180022,74	342621,96
VENTILIATORIUS	007	6180021,11	342624,86
VENTILIATORIUS	008	6180019,54	342627,64
VENTILIATORIUS	009	6180015,87	342634,14
VENTILIATORIUS	010	6180013,88	342637,66
VENTILIATORIUS	011	6180011,02	342642,73
VENTILIATORIUS	012	6180008,50	342647,20
VENTILIATORIUS	013	6180006,06	342651,53
VENTILIATORIUS	014	6180003,18	342656,62
VENTILIATORIUS	015	6179986,12	342648,76
VENTILIATORIUS	016	6179988,61	342644,36
VENTILIATORIUS	017	6179991,52	342639,20
VENTILIATORIUS	018	6179994,43	342634,05
VENTILIATORIUS	019	6179998,03	342627,68
VENTILIATORIUS	020	6180000,27	342623,70
VENTILIATORIUS	021	6180005,23	342614,93
VENTILIATORIUS	022	6180008,69	342608,82
VENTILIATORIUS	023	6180012,87	342601,41
VENTILIATORIUS	024	6180014,90	342597,83
VENTILIATORIUS	025	6180016,94	342594,21
VENTILIATORIUS	026	6180019,92	342588,94
KATILINĖS KAMINAS	027	6180023,77	342609,04
VENTILIATORIUS	028	6180021,5	342572,67
VENTILIATORIUS	029	6180024,77	342568,21
VENTILIATORIUS	030	6180027,84	342564,07
VENTILIATORIUS	031	6180030,95	342559,54
VENTILIATORIUS	032	6180033,77	342555,64
VENTILIATORIUS	033	6180036,74	342551,30

NR. PLANE	SAZ RIBŲ KAMPŲ KOORDINATĖS	
	X	Y
1	6180023,08	342536,88
2	6180075,54	342568,49
3	6179985,98	342722,02
4	6179942,23	342679,14

SANITARINĖS APSAUGOS ZONOS TVARKYMO IR NAUDOJIMO REŽIMAS

Specialiuoju planu nustatomos gamybinio objekto sanitarinės apsaugos zonos ribos, sutampiančios su naudojamu žemės sklypo ribomis. Sanitarinės apsaugos zonos ribos pagrįstos atliekant vykdomos ūkinės veiklos poveikio visuomenės sveikatai vertinimu. Žemės sklypui taikomi apribojimai nustatyti Specialiosiose žemės ir miško naudojimo sąlygų, patvirtintų Lietuvos Respublikos Vyriausybės 1992 m. gegužės 12 d. nutarimu Nr. 343, XIV skyriuje "Gamybinių ir komunalinių objektų sanitarinės apsaugos ir taršos poveikio zonos". Gamybinių ir komunalinių objektų sanitarinės apsaugos ir taršos poveikio zonos teritorijoje draudžiama statyti gyvenamosios, poilsio, sodų, gydymo paskirties pastatus, specialiosios paskirties pastatus, susijusius su apgyvendinimu, bendrojo lavinimo mokyklas, ikimokyklinio ugdymo įstaigas, steigti rekreacines teritorijas. SAZ teritorija negali būti naudojama aplinką teršiančių objektų (taršos šaltinių) plėtrai, jei dėl tokios plėtros cheminės, fizikinės, biologinės taršos ribinė vertė viršys nustatytas didžiausias leistinas koncentracijas. SAZ naudotojai privalo ją tvarkyti laikydamiesi nustatytų ūkinės komercinės veiklos apribojimų, taip pat privalo rūpintis SAZ apželdinimu, želdinių priežiūra, jų gausinimu bei atnaujinimu, ūkio subjektams, kuriam nustatytos SAZ ribos, turi organizuoti aplinkos taršos šaltinių poveikio aplinkai stebėjimus ir prireikus imtis priemonių aplinkos taršai mažinti.



SUTARTINIAI ŽYMĖJIMAI

--- (dotted line)	SANITARINĖS APSAUGOS ZONOS RIBA
--- (dashed line)	PLANUOJAMO ŽEMĖS SKLYPO RIBA
--- (dash-dot line)	POŽEMINĖS VANDENIETĖS CRIEŽIO REŽIMO ZONA (5 M)
--- (long-dashed line)	KRAŠTO KELIO APSAUGOS ZONA (50 M)
○ (circle with dot)	ŽEMĖS SKLYPO IR SANITARINĖS APSAUGOS ZONOS RIBŲ TAŠKAI
⊕ (circle with cross)	T.Š. Nr.001 APLINKOS ORO TARŠOS ŠALTINIAI IR JŲ NUMERAI

UAB "Pajūrio planai"					Komplekso pavadinimas:	
Aliešato Nr.	Pareigos	Vardas, pavardė	Parasas	Data	Žemės sklypo Nr.5568/2:139 Nausodžio g. 67, Pagerdaujo k., Vėžaičių sen., Klaipėdos r.sav. specialusis planas, numatantis nustatyti sanitarinės apsaugos zonos ribas	
21185	PV	Rolandas Aušra	[Signature]	2013	Brezinio pavadinimas: SANITARINĖS APSAUGOS ZONOS RIBŲ NUSTATYMO BREŽINYS M 1:500	
21185	TP specialistas	Rolandas Aušra	[Signature]	2013	Laida: 0	
Studija	Planavimo organizatorius: UAB "SINSILA" DIREKTORIUS SAULIUS BIRGIOLA			Lapas: 1		
SP				Lapų: 1		
					PP-5568/2-139-SP-SRB-1	