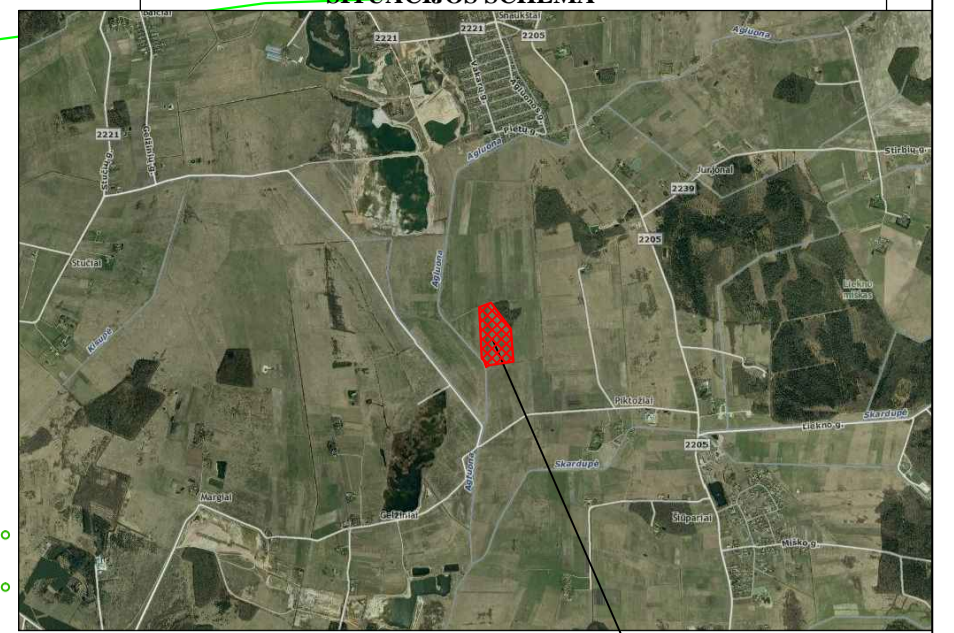


SITUACIJOS SCHEMA



Planuojama teritorija

PATIKRINTA:

2013.07.05 Nr. 771-191764  
IŠVADA: **TEIGIAMA**

Tauragės teritorijų planavimo ir valstybines priežiūras skaitmeninio vyriausybės specialistas  
Jonas Kavaliuskas

**SUDERINTA**  
Architektūros ir urbanistikos skyriaus vedėjo pavaduotoja  
Giedrė Stankevičienė

2013 m. 07 mėn. 03 d.

*(Signature)*

Nacionalinės žemės tarnybos prie ŽŪM  
Klaipėdos rajono skyriaus vyriausiasis specialistas

Petras Ruškys

20130703

Klaipėdos visuomenės sveikatos centro Gargždų skyriaus vedėja

Aušra Syminienė

9E1-246  
20130701

UAB "ORGSTATYBA" parengtas detalusis planas reg. Nr. 003553004604  
Detaliųjų planų suformuotas pylimas tarnaus ir šiuo detaliųjų planų numatomai ūkinei veiklai.

SUDERINTA

LITGRID AB

2013

Zivilė Kazlauskaitė

Technikos skyriaus vyresnioji inžinierė

Vyriausiasis valstybinis aplinkos apsaugos inspektorius

Algimantas Narajuskas

2013-07-03

**Detaliojo plano esmė:** detaliuoju planu numatoma Pikočių k. Dovylių sen., Klaipėdos r. sav., laisvosios valstybinėje žemėje suformuoti kitos paskirties žemės sklypą (9,0743 ha ploto), nustatyti naudojimo būdą - naudingųjų iškasenų teritorijos (N), naudojimo pobūdį - naudingųjų iškasenų gavybos atvirų kasinių (karjerų) (N1) bei nustatyti teritorijos tvarkymo ir naudojimo režimą.

Šios teritorijos statiniai užstatyti nenumatoma.

**Teritorijos ūkinės veiklos programa:** Planuojama ūkinė veikla - Pikočių II smėlio ir žvyro karjero eksploatavimas.

Planuojamoje teritorijoje numatoma pradėti smėlio ir žvyro, kurie bus naudojami statybose, automobilių kelių dangoms įrengti ar remontuoti, gavybą.

Kasant šiame sklype po 30 tūkst. m<sup>3</sup> per metus, karjeras bus eksploatuojamas apie 7-8 metus, priklausomai nuo gavybos apimčių.

Tokia vidutinio intensyvumo gavyba nesukels didesnio poveikio aplinkai ir neįtakos artimiausiems telkiniams esančių sodybų gyventojams. Juolab, kad stacionariųjų taršos šaltinių karjere nebus. Iš kasybos zonos paviršinis žemės sluoksnis bus nustumiamas už kasybos zonos ribos ir sustumiamas į 10 m pločio ir 3 m aukščio pylimą, kuris po karjero išeksploatavimo bus naudojamas iškasto karjero šlaitams rektuliuoti. Šis grunto pylimas tarnaus apsaugai nuo kasybos mašinų triukšmo ir dulkių sklaidos.

Šios teritorijos statiniai užstatyti nenumatoma.

**Teritorijos ūkinės veiklos programa:** Planuojama ūkinė veikla - Pikočių II smėlio ir žvyro karjero eksploatavimas.

Planuojamoje teritorijoje numatoma pradėti smėlio ir žvyro, kurie bus naudojami statybose, automobilių kelių dangoms įrengti ar remontuoti, gavybą.

Kasant šiame sklype po 30 tūkst. m<sup>3</sup> per metus, karjeras bus eksploatuojamas apie 7-8 metus, priklausomai nuo gavybos apimčių.

Tokia vidutinio intensyvumo gavyba nesukels didesnio poveikio aplinkai ir neįtakos artimiausiems telkiniams esančių sodybų gyventojams. Juolab, kad stacionariųjų taršos šaltinių karjere nebus. Iš kasybos zonos paviršinis žemės sluoksnis bus nustumiamas už kasybos zonos ribos ir sustumiamas į 10 m pločio ir 3 m aukščio pylimą, kuris po karjero išeksploatavimo bus naudojamas iškasto karjero šlaitams rektuliuoti. Šis grunto pylimas tarnaus apsaugai nuo kasybos mašinų triukšmo ir dulkių sklaidos.

Šios teritorijos statiniai užstatyti nenumatoma.

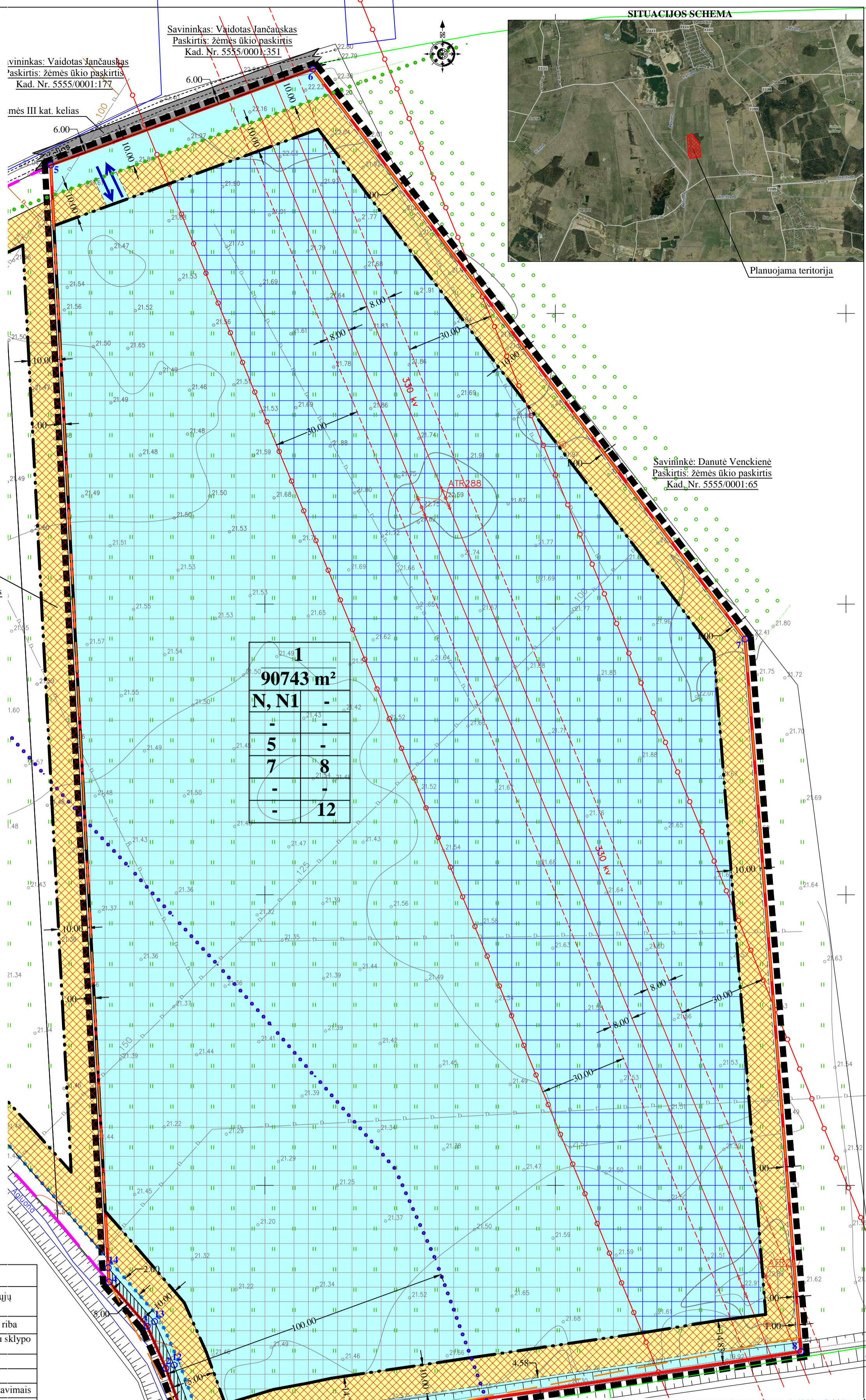
**PRIVALOMIEJI TERITORIJOS TVARKYMO IR NAUDOJIMO REŽIMO REIKALAVIMAI**

|   | n     |
|---|-------|
| 1 - žemės sklypo (teritorijos) naudojimo būdai ir pobūdžiai;  | m     |
| 2 - leistinas pastatų aukštis;  | 1 2   |
| 3 - leistinas užstatymo tankumas;   | 3 4   |
| 4 - leistinas užstatymo intensyvumas;   | 5 6   |
| 5 - kasybos vieta;  | 7 8   |
| 6 - komunalinių ar vietinių inžinerinių tinklų, teritorijos (žemės sklypo) inžinerinio aprūpinimo būdai ir komunikaciniai koridoriai; | 9 10  |
| 7 - susisiekimo sistemos organizavimas, transporto šrautai;   | 11 12 |
| 8 - servitutai;   |       |
| 9 - urbanistiniai ir architektūriniai reikalavimai;   |       |
| 10 - gamtos ir kultūros paveldo vertybių apsaugos reikalavimai;   |       |
| 11 - teritorijos (žemės sklypo) apželdinimas - proc. nuo sklypo ploto;  |       |
| 12 - specialiosios žemės ir miško naudojimo sąlygos.  |       |

n - sklypo numeris;  
m - sklypo plotas, m<sup>2</sup>;

SUTARTINIAI ŽENKLAI

|       |   |
|-------|---|
| N, N1 | Naudingųjų iškasenų teritorijos, Naudingųjų iškasenų gavybos atvirų kasinių (karjerų) |
| —     | Detaliojo plano galiojimo riba sutampa su sklypo ribomis                              |
| —     | Formuojamo sklypo ribos   |
| —     | Kasybos zonos riba  |
| —     | Gretimų sklypų ribos su kadastriniais matavimais                                      |
| —     | Gretimų sklypų ribos su preliminariais matavimais                                     |
| —     | Kelio apsaugos zona   |
| —     | Servituta zona  |
| —     | Kasybos zona  |
| —     | Kasybos zona, kurioje kasyba galima tik išskėlus 330 kV elektros oro liniją           |
| —     | Apsauginio pylimo statybos zona   |
| —     | Agluonos upės apsaugos juostos riba   |
| —     | Agluonos upės apsaugos zonos riba   |
| —     | Eismo kryptis, įvažiuojamas, išvažiuojamas  |
| —     | Gretimybėse parengto detaliojo plano ribos  |
| —     | Žemės sklypo ribų posūčio taškai  |
| —     | Esama aukštos įtampos elektros oro linija   |
| —     | Elektros linijų laidai  |
| —     | Elektros linijų laidų ašinė linija  |
| —     | Elektros oro linijų apsaugos zonos ribos  |
| —     | Kelio važiuojamoji dalis  |



|       |                      |
|-------|----------------------|
| 1     | 90743 m <sup>2</sup> |
| N, N1 | -                    |
| 5     | -                    |
| 7     | 8                    |
| -     | -                    |
| -     | 12                   |

Projektuojamas kelio servitutas - teisė naudotis pėsčiųjų taku (tarnaujantis daiktas), S1-224 m<sup>2</sup>

Greta tekantis Agluonos upės ilgis 22 km, upės baseino plotas 76 km<sup>2</sup>.  
Tokiais upės apsaugos juosta pagal LR aplinkos ministro 2007-02-14 įsakymą D1-98 yra 5 metrai, o apsaugos zonos plotis 100 metrų. Ūkinė veikla upių apsaugos zonosose reglamentuojama LR vyriausybės 1992 m. gegužės 12 d. nutarimu Nr. 343. Pagal jį naudingųjų iškasenų gavyba upių apsaugos zonosose yra galima. Nuo kasybos zonos ribos iki Agluonos upės šlaito viršaus mažiausias atstumas yra 15 metrų.

Savininkė: Silva Giasčaitienė  
Paskirtis: žemės ūkio paskirtis  
Kad. Nr. 5555/0001:173

PLANAVIMO ORGANIZATORIUS, UAB "ORGSTATYBA"  
Sutinku su detaliojo plano sprendimais.....

**UAB "ALMONTUS"**  
www.almontus.lt  
Pildymo g. 25, LT-00101, Vilnius, Lietuva  
Tel. (85) 261 7777, faksas (85) 261 7778

| Atestato Nr. | Pareigos          | V. Pavardė    | Parašas | Data |
|--------------|-------------------|---------------|---------|------|
| 25026        | D.P.S.            | J. Comienė    |         | 2013 |
|              | inž. geodezinkinė | N. Saulėnaitė |         | 2013 |

Planavimo organizatorius: UAB "ORGSTATYBA"  
Planuojama teritorija: Pikočių k., Dovylių sen., Klaipėdos r. sav.

2013-05-10

Savininkas: Mėcislavas Petrokus  
Paskirtis: žemės ūkio paskirtis  
Kad. Nr. 5555/0001:183

Projekto pavadinimas: Detalusis planas Pikočių k., Klaipėdos r. sav.

| BRĖŽINIO PAVADINIMAS: |          |          |       |      |
|-----------------------|----------|----------|-------|------|
| PAGRINDINIS BRĖŽINYS  |          |          |       |      |
| Plotas, ha            | Mastelis | Formatas | Lapas | Lapų |
| 9,0743                | 1:1000   | A2       | 1     | 2    |