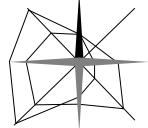
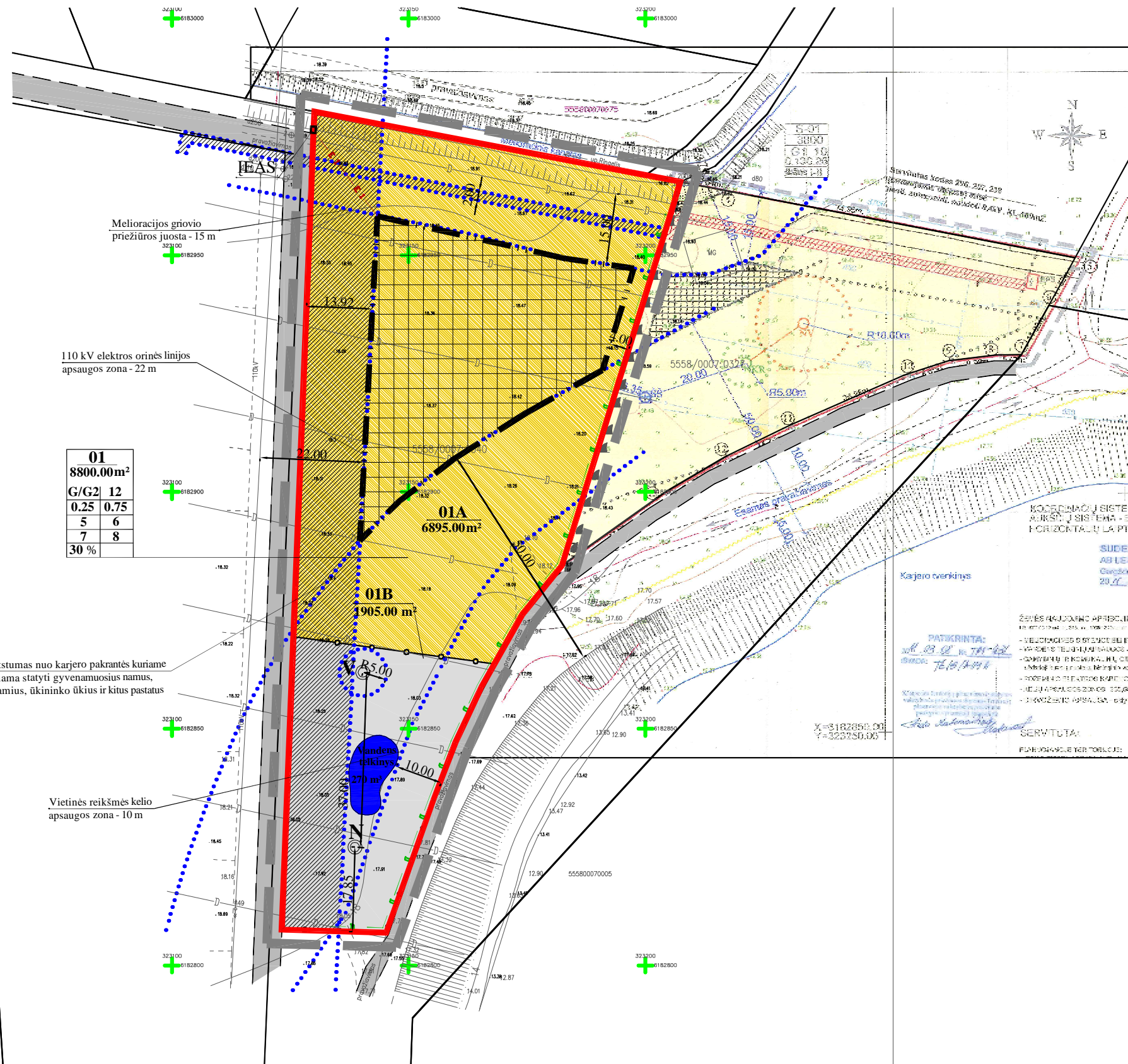


ŠIAURĖ



METINĖ VĒJŲ ROŽĒ
VĒJŲ ROŽĒ 13 VAL. V-IX MĒN.



01	
8800.00 m ²	
G/G2	12
0.25	0.75
5	6
7	8
30 %	

50 m atstumas nuo karjero pakrantės kuriame draudžiama statyti gyvenamuosius namus, vasarnamus, ūkininko ūkius ir kitus pastatus

Vietinės reikšmės kelio apsaugos zona - 10 m

Melioracijos griovio priežiūros juosta - 15 m

110 kV elektros linijos apsaugos zona - 22 m

PLANUOJAMOS TERITORIJOS SITUACIJOS SCHEMA



Planuojama teritorija

SUTARTINIAI ŽENKLAI	
TERITORIJOS TVARKYMO IR NAUDOJIMO REŽIMAI	
G2	KITOS PASKIRTIES ŽEMĖ, GYVENAMOJI TERITORIJA, DAUGIABUČIŲ GYVENAMŲJŲ PASTATŲ IR BENDRABUČIŲ STATYBOS
I2	KITOS PASKIRTIES ŽEMĖ, INŽINERINĖS INFRASTRUKTŪROS TERITORIJA, SUSISIEKIMO IR INŽINERINIŲ TINKLŲ KORIDORIAMS
	PLANUOJAMOS TERITORIJOS RIBA
	ESAMA SKLYPO RIBA
	STATYBOS RIBA
	SKIRTINGŲ REŽIMŲ RIBA
	SERVITUTO RIBOS (ZONA)
	STATOMŲ STATINIŲ ZONA
	SUSISIEKIMO IR INŽINERINIŲ TINKLŲ KORIDORIŲ RIBOS
	ĮVAŽIAVIMAS - IŠVAŽIAVIMAS, EISMO KRYPTIS
LAISVAI PASIRENKAMI REŽIMAI	
	SANITARINIŲ APSAUGOS ZONŲ BEI APSAUGOS ZONŲ RIBOS
	KELIO AŠINĖ LINIJA
	ESAMAS PRIVAŽIAVIMAS
	SKLYPŲ GRETIMYBĖS
	VIETINIAI BIOLOGINIAI BUTINIŲ NUOTEKŲ VALYMO ĮRENGINIAI
	ARTEZINIO VANDENS GRĘŽINIO VIETA
	IŠKELIAMO DRENAŽO RINKTUVAI
	ĮVADINĖS ELEKTROS APSKAITOS SKYDAS
JEAS	

Pastaba: servituto ribos sutampa su susisiekimu ir inžinerinių tinklų koridorių ribomis

- Pastabos:
- Planuojamas sklypas yra Slengių k., Klaipėdos rajone, kad. Nr.5558/0007:340, plotas - 0.8800 ha.
 - Detaliojo plano tikslas - pakeisti pagrindinę žemės naudojimo paskirtį į kitos paskirties žemę, naudojimo būdą - gyvenamosios teritorijos, pobūdį - daugiabučių gyvenamųjų pastatų ir bendrabučių statybos.
 - Inžinerinius tinklus numatoma prisijungti prie vietinių grupinio naudojimo inžinerinių tinklų.
 - Susisiekimą sistema esama, automobilių parkavimas sprendžiamas sklypo ribose.

PROGRESYVŪS PROJEKTAI

Atestato Nr. 3975
www.pprojektai.lt
J.Zauerveino 5-7, LT- 92122, Klaipėda
Tel./fax. (8-46)216071, info@projektai.lt

25024	PV.	S. KAZLAUSKIENĖ	2012
A947	ARCH.	D. ZUBAVIČIENĖ	2012
	PLAN.	D. BUDRYTĖ	2012
	PLAN.	E. JAKUTYTĖ	2012
ETAPAS	PLANAVIMO ORGANIZATORIUS		
KNS	AGNĖ MIKALKĖNAITĖ		

PROJEKTAS
ŽEMĖS SKLYPO (Kad. Nr. 5558/0007:340) SLENGIŲ K.,
KLAIPĖDOS RAJ., DETALUSIS PLANAS

BRĒŽINYS	LAIDA		
KONCEPCIJOS NUSTATYMO STADIJA M 1:1000	0		
BRĒŽINIO NUMERIS	FORMATAS	LAPAS	LAPŲ
DP-X.X.X-KNS-001	A3	1	1