

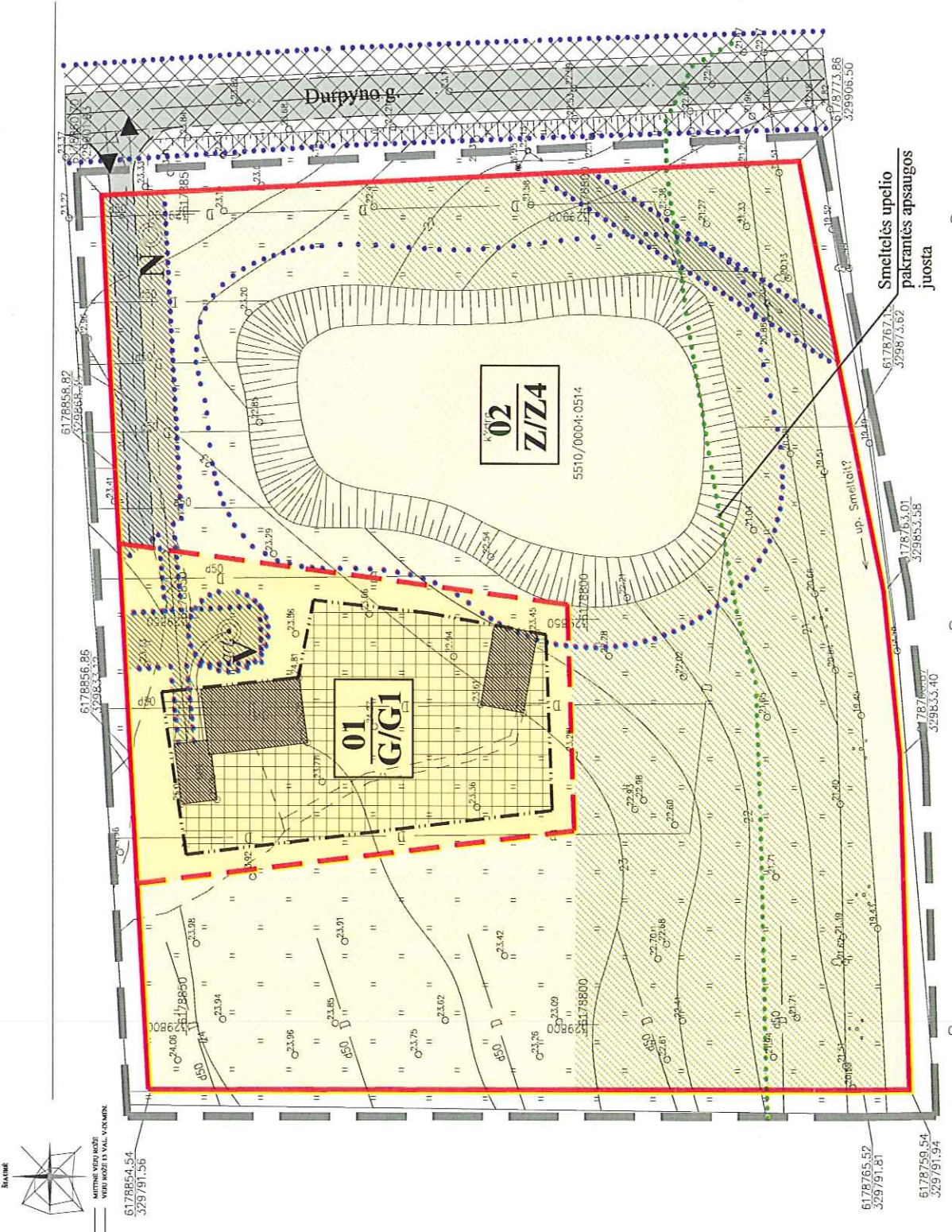
PLANUOJAMOS TERITORIJOS SITUACIJOS SCHEMA



Planuojama teritorija

SUTARTINAI ŽENKLAI	
G/G1	TERITORIJOS TVARKYMO IR NAUDOJIMO REŽIMAI
Z/Z4	KITOS PASKIRTIES ŽEMĖ, GYVENAMOSIOS TERITORIJOS, VIBENIUCIŲ IR DVIBIUCIŲ GYVENAMAJŲ PASTATŲ STATYBOS
	ŽEMĖS OKIO PASKIRTIES ŽEMĖ, KITI ŽEMĖS OKIO PASKIRTIES ŽEMĖS SKLYPAI
	PLANUOJAMOS TERITORIJOS RIBA
	ESAMŲ SKL.YPŲ RIBOS
	PROJEKTUOJAMŲ SKL.YPŲ RIBOS
	STATYBOS RIBA
	STATOMŲ STATINIŲ ZONA
	SUSISIEKIMO IR INŽINERINIŲ TINKLŲ KORIDORIŲ RIBOS
	SERVITUŲ RIBOS (ZONOS)
	ĮVAŽIAVIMAS - ĮSVAŽIAVIMAS, ĮSĖMO KRYPTIS
	LAISVAI PASIRENKAMI REŽIMAI
	ESAMŲ PASTATAI
	PRIKLAUSOMIEJI ŽELDYNAI
	SAMTARINIŲ APSAUGOS ZONŲ BĖI APSAUGOS ZONŲ RIBOS
	VANDENS TELKINIŲ APSAUGOS ZONOS IR JUOKTOS
	SKL.YPŲ GRĖBTIMYBĖS
	KELIO ASINĖ LINIA
	PRIVAŽIAVIMAS
N	RUPTINIŲ NUTIKIŲ VALYMO ĮRENGINIO VIETA (suplanuota detaliojo plano, patvirtinta Klaipėdos rajono savivaldybės tarybos 2006-12-28 sprendimu Nr.T1-456)
V	VANDENS GRĘŽINIO VIETA (suplanuota detaliojo plano, patvirtinta Klaipėdos rajono savivaldybės tarybos 2006-12-28 sprendimu Nr.T1-456)

PROJEKTAS	
www.aprojektai.lt	
J.Znaurevicius 5-7, LT-92122, Klaipėda	
Tel./faks. (8-462) 6071-1 info@aprojektai.lt	
LAIDA	0
BRĖŽINYS	BRĖŽINYS
KONCEPCIJOS NUSTATYMO STADIJA	BRĖŽINYS
BRĖŽINIO NUMERIS	DP-X.X-X-KNS-001
FORMATAS	LAPAS LAPŲ
A4	1 1

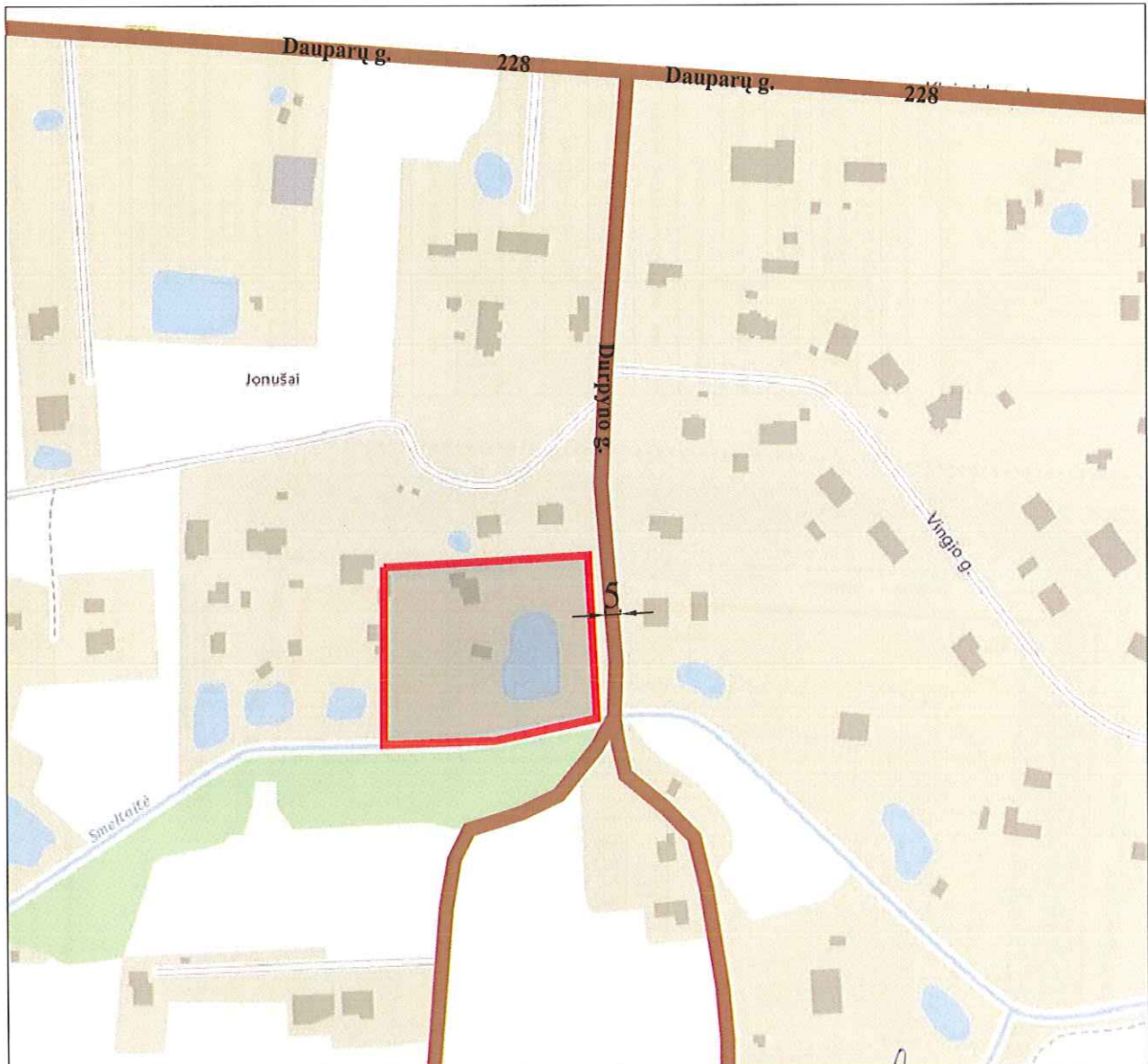


PROGRESYVŲS PROJEKTA	
www.aprojektai.lt	
J.Znaurevicius 5-7, LT-92122, Klaipėda	
Tel./faks. (8-462) 6071-1 info@aprojektai.lt	
ETAPAS	PLANAVIMO ORGANIZATORIUS
KNS	BIRUTĖ KAZLAUSKIENĖ
P.V.	A. TAUBROSEVIČIENE
ARCH.	D. ŽUBAUVIČIENE
PLAN.	D. ORIENTIENE
2013	2013
2013	2013

PASTABOS:



- 1) Planuojama teritorija yra Jonušų k., Klaipėdos r. Kad. Nr. 5510/0004:514 - sklypo plotas 1,0529 ha.
- 2) Detaliojo plano tikslas - pakreikti galiojančio detaliojo plano (reg. Nr.0035530001143) sprendimus: padalyti i sklypus, pakreikti vieno iš jų pagrindinę žemės naudojimo paskirtį iš kitos paskirties i žemės ūkio, nustatyti teritorijos tvarkymo ir naudojimo režimo reikalavimus.
- 3) Vietiniai grupinio naudojimo inžineriniai tinklai (arterinis gręžinys, buitinių nuotekų valymo įrenginys) yra suplanuoti žemės sklypo (kad. Nr.5510/0004:433), esančio Jonušų k., Klaipėdos rajone detaliojo plano (reg. Nr.0035530001143) bei Vieno buto gyvenamojo namo su blokuotu garažu techniniu projektu (statybos leidimas 2008-01-04 d. Nr.GN 08-10). Kai bus nutiesti centralizuoti inžineriniai tinklai numatoma pusejginti juos.
- 4) Planuojama teritorija yra Jonušų k., Klaipėdos r. Privažiavimas i planuojamą sklypą yra iš Durpyno gatvės, kuri vadovaujantis Klaipėdos rajono savivaldybės 2012-05-31 d. tarybos sprendimu Nr. T11-368 patvirtinta Dauptarų - Gobergiskės gyvenviečių aplinkos inžinerinės infrastruktūros ir susisiekimo sistemos vystymo specialiojo plano numatoma plėsti iki D2 kategorijos gatvės, kurios juostos plotis tarp naudojamų linijų - 12 m, gatvės dangą - cementbetonis. Automobilinių parkavimas sprendžiamas sklypo ribose.

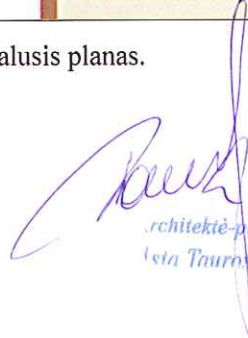
SITUACIJOS - SUSISIEKIMO SCHEMA



Žemės sklypo Jonušų k. kad.Nr.5510/0004:514, Klaipėdos raj., detalusis planas.
Planavimo organizatorius: Birutė Kazlauskienė

SUTARTINIAI ŽENKLAI:

-  Planuojama teritorija
-  Keliai/ Gatvės


architektė-planuotoja
Iveta Taurosveičienė

Dauparų g. - Dauparų g. pereina į 228 - krašto kelią Dauparai - Gargždai - Vėžaičiai. Vadovaujantis LR Kelių Įstatymu (2002 m. spalio 3 d. Nr.IX-1113 redakcija) 11str. 1 p. krašto kelio 228 Dauparai - Gargždai - Vėžaičiai kelio juostos minimalus plotis 22 metrai ir 12 str. 1 p. krašto kelio 228 Dauparai - Gargždai - Vėžaičiai kelio apsaugos zona nuo kelio briaunos į abi puses nustatoma po 50 metrų. Kelio važiuojamosios dalies plotis - 7 metrai. Kelio danga - asfaltas.

Durpyno g. - kelio važiuojamosios dalies plotis - 5 m. Vadovaujantis Klaipėdos rajono savivaldybės 2012-05-31 d. tarybos sprendimu Nr. T11-368 patvirtintu Dauparų - Gobergiškės gyvenviečių aplinkos inžinerinės infrastruktūros ir susisiekimo sistemos vystymo specialiuoju planu numatoma plėsti iki D2 kategorijos gatvės, kurios juostos plotis tarp raudonųjų linijų - 12 m, gatvės danga - cementbetonis.

PASTABOS:

- Į detaliuoju planu planuojamą teritoriją patenkama iš Dauparų gatvės, kuri pereina į krašto kelią Dauparai - Gargždai - Vėžaičiai vedančios Durpyno gatvės, kuri vadovaujantis Klaipėdos rajono savivaldybės 2012-05-31 d. tarybos sprendimu Nr. T11-368 patvirtintu Dauparų - Gobergiškės gyvenviečių aplinkos inžinerinės infrastruktūros ir susisiekimo sistemos vystymo specialiuoju planu numatoma plėsti iki D2 kategorijos gatvės, kurios juostos plotis tarp raudonųjų linijų - 12 m, gatvės danga - cementbetonis.