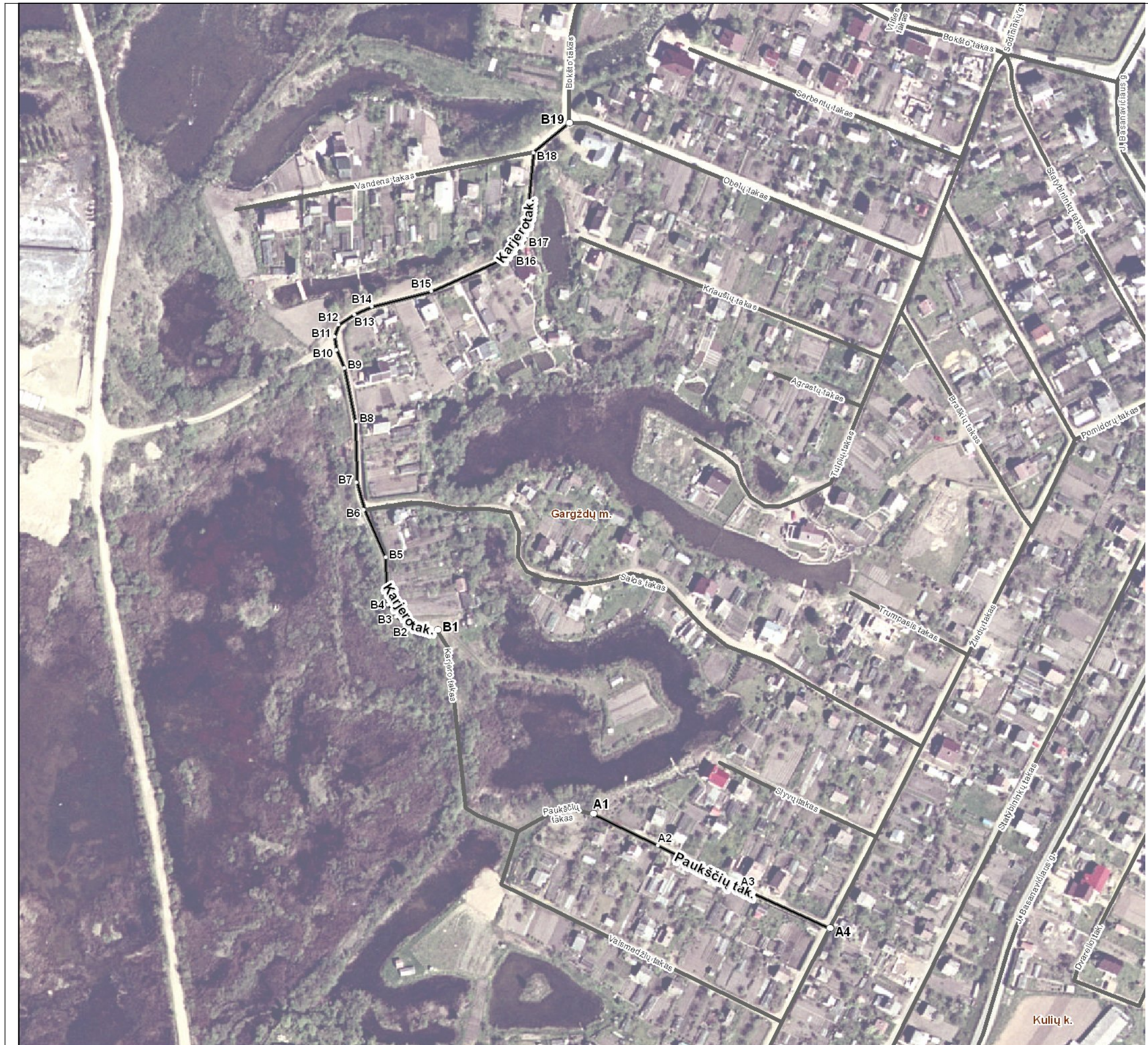


**Gargždų m. gatvi išdystymo planas
M 1:2000**

Klaipėdos rajono savivaldybės tarybos
20____ m. _____ d. sprendimo Nr. ____
____ priedas



Kartografinis pagrindas		Ortofoto
Koordinatų nustatymo būdas		Grafinis
KOORDINAVINIAI ŽINIARAŠTIS		
Nr. plane	X	Y
A1	6176550	335746
A2	6176534	335779
A3	6176512	335821
A4	6176492	335866
B1	6176643	335667
B2	6176646	335652
B3	6176650	335646
B4	6176656	335642
B5	6176680	335641
B6	6176704	335630
B7	6176718	335626
B8	6176749	335626
B9	6176776	335620
B10	6176785	335616
B11	6176792	335615
B12	6176798	335617
B13	6176803	335625
B14	6176807	335634
B15	6176815	335664
B16	6176834	335707
B17	6176841	335712
B18	6176885	335716
B19	6176900	335734

Klaipėdos rajono savivaldybės administracija
Klaipėdos g. 2 LT-96130 Gargždai

INFORMACIJA APIE PAVADINIMŲ GATVĖMS SUTEIKIMĄ AR KEITIMĄ

_____ Nr. _____
(data)

Savivaldybės pavadinimas: **Klaipėdos rajono**

Savivaldybės tarybos sprendimo dėl pavadinimo
gatvei suteikimo ar keitimo Nr. ir priėmimo data: _____, 20____ m. _____ d.

Gyvenamosios vietovės pavadinimas: **Gargždai m.**

Gyvenamosios vietovės identifikavimo kodas: **14483**

Suteiktas gatvės pavadinimas	Buvęs gatvės pavadinimas	Gatvės taškas, pažymėtas plane, Nr.	Pastabos apie gatvės prijungimą, buvusį priklausymą kitai gyvenamajai vietai ir kita
Paukščių takas		A1-A4	
Karjero takas		B1-B19	

Dokumentą parengė: Vyriausioji specialistė AUŠRA KUNDROTIENĖ