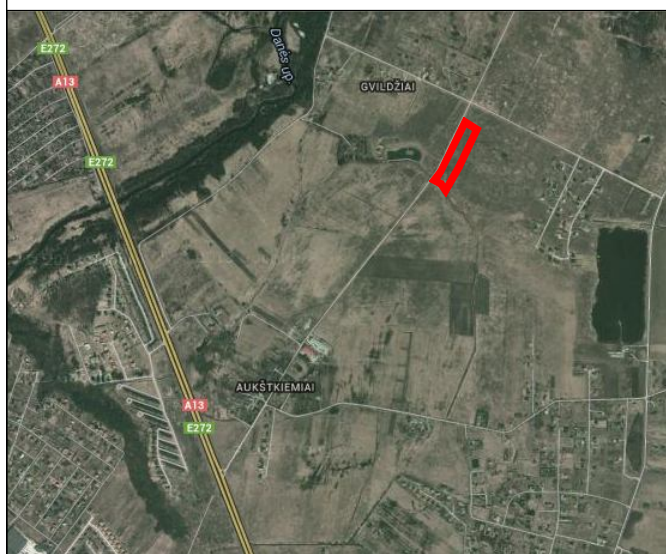


SITUACIJOS SCHEMA



SUTARTINIAI ŽYMĖJIMAI: ——— - PLANUOJAMOS TERITORIJOS RIBOS

SUTARTINIAI ŽYMĖJIMAI

M/N	M - SKLYPO NUMERIS N - APYTIKSLIS SKLYPO PLOTAS KV.M
1 2	1 - TERITORIJOS (ŽEMĖS SKLYPO) NAUDOJIMO BŪDAS IR (AR) POBŪDIS
3 4	2 - LEISTINAS PASTATŲ AUKŠTIS (METRAIS) 3 - LEISTINAS ŽEMĖS SKLYPO UŽSTATYMO TANKUMAS 4 - LEISTINAS ŽEMĖS SKLYPO UŽSTATYMO INTENSIVUMAS
—	NAUJOS PLANUOJAMŲ SKLYPŲ RIBOS
—	DETALIOJO PLANO GALIOJIMO RIBA
—	GRETIMŲ SKLYPŲ RIBOS
—	SKLYPAIS SUFORMUOTOS TERITORIJOS
—	PAKRANTĖS APSAUGOS JUOSTA 5 METRAI
—	GATVĖS RAUDONOJI LINIJA
—	GATVĖS AŠINĖ LINIJA
—	STATYBOS RIBA
—	STATOMŲ STATINIŲ ZONA
—	SERVITUTO RIBOS (ZONA)
—	PRAMONĖS IR SANDĖLIAVIMO OBJEKTŲ TERITORIJOS
—	GYVENAMOSIOS TERITORIJOS
—	INŽINERINĖS INFRASTRUKTŪROS TERITORIJOS
—	ESAMA ELEKTROS LINIJŲ APSAUGOS ZONOS RIBA
—	ESAMOS APSAUGOS ZONOS
—	REKOMENDUOJAMOS PERKELTI
—	INŽINERINIŲ TINKLŲ LINIJŲ ATKARPOS
—	ĮVAŽIAVIMAS - IŠVAŽIAVIMAS
—	NUMATOMI APSAUGINIAI ŽELDYNAI
—	NUMATOMAS BUITINIŲ NUOTEKŲ VALYMO ĮRENGINYS AR SERTIFIKUOTAS KAUPIMO REZERVUARAS (TIKSLUS PARINKIMAS TECHNINIO PROJEKTO METU) IKI KOL BUS PAKLOTI CENTRALIZUOTI TINKLAI
—	PROJEKTUOJAMAS ARTEZINIS GREŽINYS SU GRĮŽTO REŽIMO 5 METRŲ SANITARINĖ APSAUGOS ZONA

KONCEPCIJOS SPRENDINIAI:

1. DETALIOJU PLANU NUMATOMA SKLYPĄ KAD. NR. 5558/0003:219 PADALINTI Į 9 ŽEMĖS SKLYPUS, BEI PAKEISTI PASKIRTĮ. FORMUOJAMA 1 SKLYPAS PRAMONĖS IR SANDĖLIAVIMO OBJEKTŲ TERITORIJOS, 2 SKLYPAI INŽINERINĖS INFRASTRUKTŪROS TERITORIJAI, BEI 6 SKLYPAI GYVENAMAJAI TERITORIJAI. PRAMONINĖS IR SANDĖLIAVIMO OBJEKTŲ TERITORIJOS SKLYPE NUMATOMA BRIKETŲ GAMYBOS LINIJA. GAMYBA NUMATOMA UŽDARUOSE, BEI SANDARIUOSE PASTATUOSE. TAIP PAT DETALIOJU PLANU PALIEKAMA GALIMYBĖ STATYTI SANDĖLIAVIMO PASTATUS, NE PAVOJINGOMS MEDŽIAGOMS. INŽINERINIAI SKLYPAI FORMUOJAMI RAUDONŲJŲ LINIJŲ TERITORIJOSE, SKIRTOSE TRASUOTI INŽINERINIUS TINKLUS, BEI ĮRENGTI PRIVAZIUOJAMĄJĄ GATVĘ, GYVENAMOSIOS PASKIRTIES SKLYPUOSE NUMATYTA VIENBUTĖS ARBA DVIBUTĖS SODYBOS.

2. INŽINERINIŲ TINKLŲ PAJUNGIMAS: PLANUOJAMOS TERITORIJOS APRŪPINIMAS ELEKTRA, GERIAMOJU VANDENIU, BEI NUOTEKŲ NUVEDIMAS BUS SPRENDŽIAMAS KONKRETIZUOJANT SPRENDŽIAMAS

3. SUSISIEKIMO SISTEMA: Į PLANUOJAMUS SKLYPUS PATENKAMA IŠ ESAMOS AUKŠTIEMIŲ GATVĖS. ĮVAŽIAVIMO BEI AUTOMOBILIŲ PARKAVIMO VIETOS GALI KISTI, PRIKLAUSOMAI NUO TECHNINIŲ PROJEKTŲ SPRENDINIŲ. AUTOMOBILIŲ PARKAVIMAS GALIMAS TIK SKLYPŲ RIBOSE.

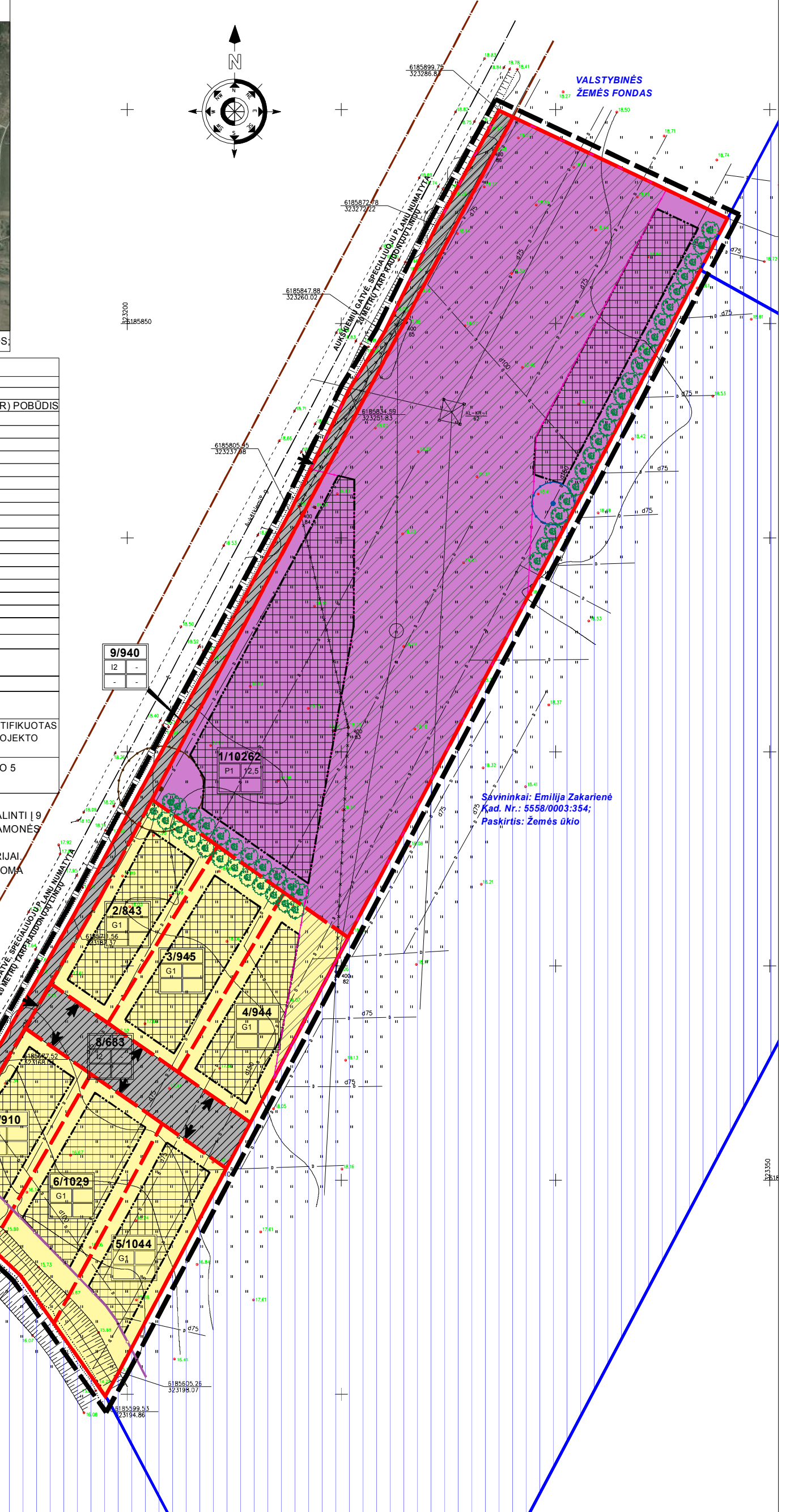
4. PRIKLAUSOMŲJŲ ŽELDYNŲ PLOTAS ĮSKAITANT VEJAS IR GĖLYNUS: VADOVAUJANTIS APLINKOS MINISTRO 2007-12-21 ĮSAKYMU NR. D1-694 IR VISAIS GALIOJANČIAIS PAKEITIMAIS PRIVALOMA IŠLAIKYTI ŽELDYNŲ PLOTUS. PRAMONĖS IR SANDĖLIAVIMO OBJEKTŲ TERITORIJOS SKLYPE NE MAŽIAU 20% NUO VISO ŽEMĖS SKLYPO. GYVENAMOSIOS TERITORIJOS SKLYPUOSE NE MAŽIAU KAIP PO 25% NUO ŽEMĖS SKLYPŲ PLOTO. INŽINERINĖS INFRASTRUKTŪROS TERITORIJOS SKLYPUOSE NE MAŽIAU KAIP PO 12% NUO ŽEMĖS SKLYPŲ PLOTŲ.

5. ESAMO UPELIO APSAUGOS ZONA IR PAKRANČIŲ APSAUGOS JUOSTA: DALIS ŽVEJONĖS UPELIO PATENKA Į PLANUOJAMĄ SKLYPĄ. VĮ REGISTRO CENTRAS DUOMENIMIS ŽVEJONĖS UPĖ YRA 3,2 KILOMETRO ILGIO IR TEKA LANKU, BEVEIK VISAS UPELIS IŠSIDĖSTO MAŽŪRIŠKIŲ KAIMĖ, O KIRTES MAGISTRALINĖI KELIĄ A11 [TEKA] UPĖ RINGELIS, KURIS TOLIAU ĮTEKA Į DANĖ. ŽVEJONĖS UPĖS BASEINAS NESIEKIA 10 KM², KADANGI ATSIŽVELGUS Į UPĖS VAGĄ IR PRELIMINARIAI PAMATAVUS BASEINĄ GAUNAMA TIK APIE 3 KM². MATUOJANT PAKRANTĖS ŠLAITĄ PLANUOJAMO SKLYPO RIBOSE ŠLAITO NUOLYDIS DIDĖJA ŠIAURĖS VAKARŲ KRYPTIMI NUO 17 IKI 25 LAIPSNŲ. VADOVAUJANTIS LR APLINKOS MINISTRO 2001-11-07 ĮSAKYMU NR. 540 PATVIRTINTOMIS PAVIRŠINIO VANDENS TELKINIŲ APSAUGOS ZONŲ IR PAKRANČIŲ APSAUGOS JUOSTŲ NUSTATYMO TAIŠYKLĖMIS, PUNKTAIS 10 IR 12.3 NUSTATOMS TIK PAKRANČIŲ APSAUGOS JUOSTOS, KURIŲ PLOTIS 5 METRAI.

6. APSAUGOS ZONOS: ESAMOS APSAUGOS ZONOS: - KELIŲ APSAUGOS ZONOS (II); - ELEKTROS LINIJŲ APSAUGOS ZONOS (VI); - ŽEMĖS SKLYPE ĮRENGTOS VALSTYBEI PRIKLAUSANČIOS MELIORACIJOS SISTEMOS BEI ĮRENGINIAI (XXI); - PAVIRŠINIO VANDENS TELKINIŲ APSAUGOS ZONOS IR PAKRANTĖS APSAUGOS JUOSTOS (XXIX); PO DETALIOJO PLANO PATVIRTINIMO APSAUGOS ZONOS: - ELEKTROS LINIJŲ APSAUGOS ZONOS (VI); - POŽEMINIŲ VANDENS TELKINIŲ (VANDENVIEČIŲ) SANITARINĖS APSAUGOS ZONOS (XX); - ŽEMĖS SKLYPE ĮRENGTOS VALSTYBEI PRIKLAUSANČIOS MELIORACIJOS SISTEMOS BEI ĮRENGINIAI (XXI); - PAVIRŠINIO VANDENS TELKINIŲ APSAUGOS ZONOS IR PAKRANTĖS APSAUGOS JUOSTOS (XXIX).

Savininkai: Aivaras Černiauskas
Kad. Nr.: 5558/0003:44;
Paskirtis: Žemės ūkio

Savininkai: Emilija Zakarienė
Kad. Nr.: 5558/0003:354;
Paskirtis: Žemės ūkio



Atestato Nr.	MB Energo projektas Vyčio g. 5-50, Klaipėda; tel. 8 645 55600			Detalio planas, Mazūriškių k., Klaipėdos r. sav.: kad.Nr. 5558/0003:219, plotas - 1,7600 ha.	
27850	TDPV	A. Strigūnas	2013 11	KONCEPCIJOS BRĖŽINYS M 1:1000	laida
27841	Rengėjas	R. Markus	2013 11		o
	Organizatorius	D. Juozapavičius	2013 11		lapas
DTP	Organizatorius - MB Energo projektas Vyčio g. 5-50, Klaipėda. Tel. 8 645 55600				lapų
					1 1