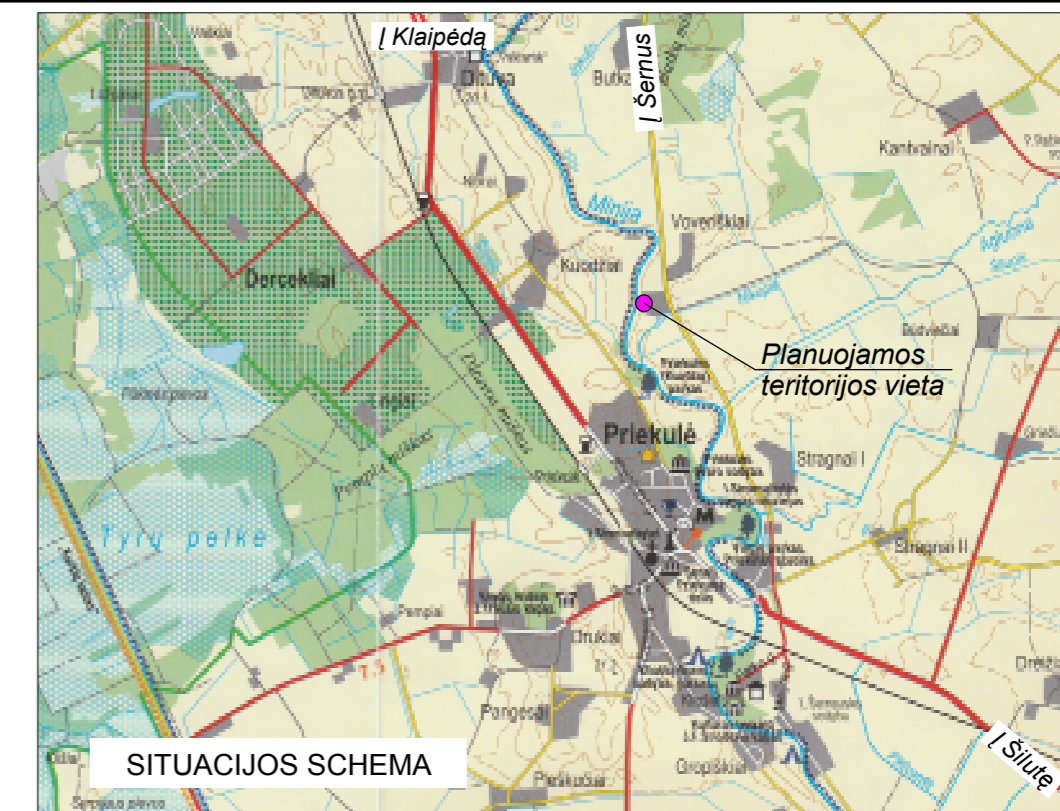
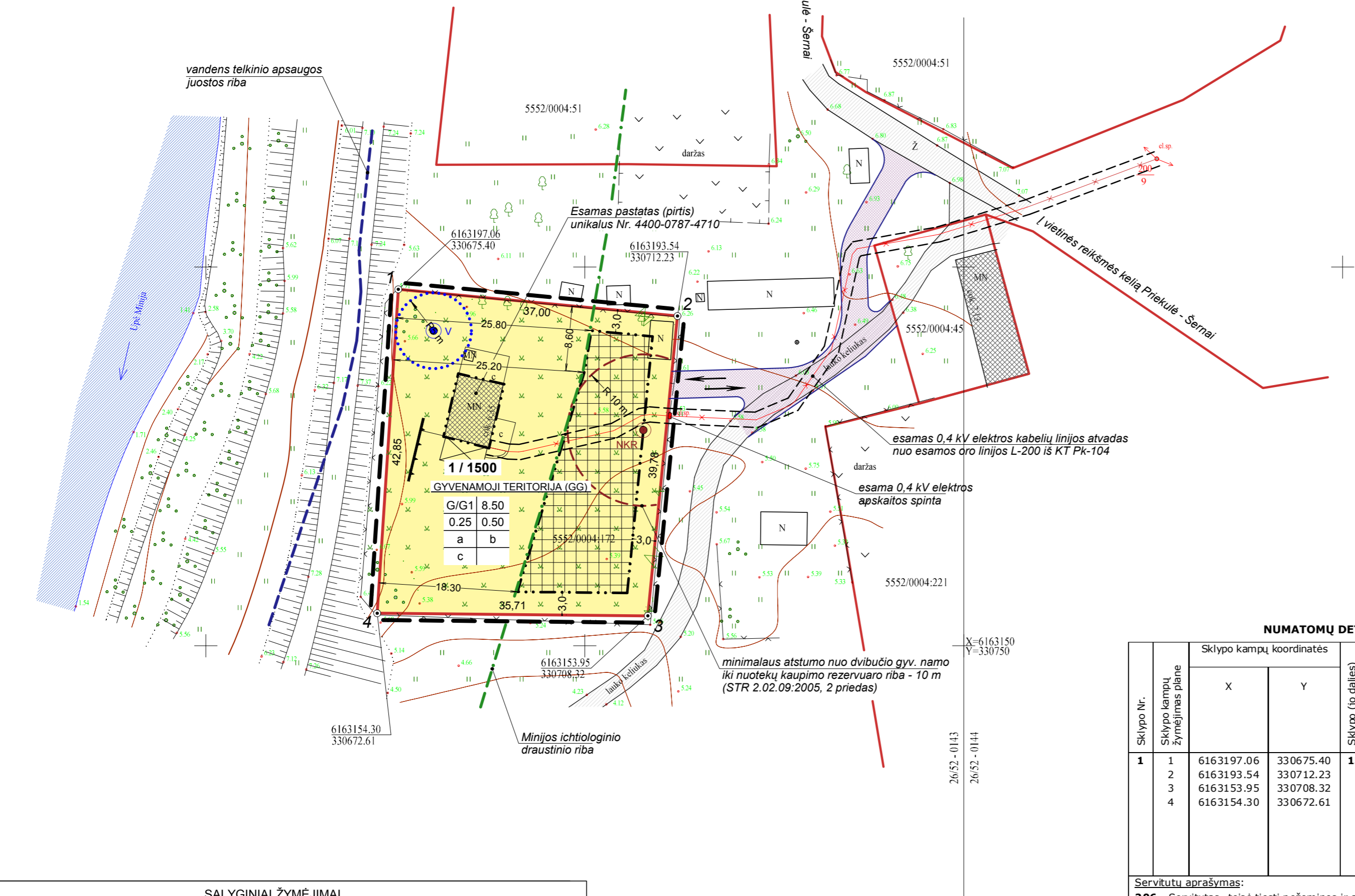


		Pavadinimas Topografinė nuotrauka Adresas Šilutės g. 56-217, LT-94181, Klaipėda Tel. faks. 3704670420; mob. 3706702470 Web www.geosmart.lt; e-pastas: info@geosmart.lt	
Kval. pat. Nr.	pareigos	V. Pavardė	data
IGKV-5	Im. direktorius	A. Būgelėnas	2013-05-21
	Vykdytojas	D. Daukantas	2013-05-21
Gis skaitmeninis laidas Nr. AAB-683			
Koordinatų sistema - LKS-04		Mastelis M1:500	
Aukštųjų sistemų - Būlijus		Lapų sk.	Lapo Nr.
Atlikimo standartas - GKTR 2.11.02.2000		1	1

DETALIOJO PLANO KONCEPCIJOS BRĖŽINYS M1: 500



NUMATOMI SPRENDINIAI:

- Vadovaujantis Klaipėdos rajono savivaldybės tarybos 2011-02-24 sprendimu Nr. T11-111 patvirtinto Klaipėdos rajono savivaldybės teritorijos bendrojo plano žemės naudojimo ir apsaugos reglamentų sprendiniais, planuojamam žemės sklypui, esančiam kompaktiškai užstatytoje Voveriškių kaimo (gyvenvietės) teritorijoje ir kuris yra gamtinio karkaso regioninės svarbos migracijos koridoriaus teritorijoje, o dalis žemės sklypo patenka į Minijos upės ichtiologinio draustinio teritoriją, pasirenkamas U_{3.1} (draustinių, apsauginių juostų ir zonų gyvenviečių ar jų dalių ekologinio reguliavimo sklypai) teritorijos tvarkymo reglamentas.
- Keičiama kitos paskirties žemės sklypo, kadastrinis Nr. 5552/0004:172, naudojimo būdas iš Komerinės paskirties objektų teritorijos į Gyvenamosios teritorijos, nustatant jo naudojimo pobūdį – Vienbučių ir dvibučių gyvenamųjų pastatų statybos (indeksas G/G1).
- Žemės sklype numatoma esamo negyvenamosios paskirties pastato rekonstravimas ir naujo vienbučio (dvibučio) gyvenamojo namo bei jo priklausinių statyba.
- Privažiavimo kelias iki planuojamo žemės sklypo yra esamas. Numatoma šio kelio atkarpos rekonstravimas bei naujo privažiavimo kelio (D(1-2) kategorijos gatvės) atkarpos valstybinėje žemėje statyba.
- Klaipėdos rajono vandens tiekimo ir nuotekų tvarkymo infrastruktūros plėtros specialusis planas, patvirtintas Klaipėdos rajono savivaldybės tarybos 2011-12-22 sprendimu Nr. T11-781, Voveriškių kaime numato esamos komunalinio vandentiekio sistemos plėtrą ir komunalinės nuotekų tvarkymo sistemos įrengimą. Laikinam aprūpinimui geriamuoju vandeniu sklype planuojamas iki 5 m³/parą našumo vandens gręžinys, o laikinam buitinių nuotekų tvarkymui – nuotekų kaupimo rezervuaras. Kai Voveriškių kaime bus pastatyti komunaliniai vandentiekio ir nuotekų tinklai, vietinės sklypo vandens tiekimo ir buitinių nuotekų tvarkymo sistemos bus prijungtos prie šių tinklų.
- Planuojamas žemės sklypas (objektas) yra prijungtas prie AB „Lesto“ skirstomųjų elektros tinklų. Esant reikalui, esama objekto elektros įrenginių [rengtoji] naudoti galima gali būti didinama teisės aktais nustatyta tvarka.

NUMATOMŲ DETALIOJO PLANO TERITORIJOS TVARKYMO REŽIMO PAGRINDINIŲ SPRENDINIŲ APRAŠOJOJI LENTELĖ

Sklypo Nr.	Sklypo kampų žymėjimas plane	Sklypo kampų koordinatės		Sklypo (jo dalies) plotas m ²	Konkretus teritorijos naudojimo tipas	Galimi žemės sklypo naudojimo būdai (pobūdžiai)	Privalomieji reikalavimai statinio aukštis				Kiti						
		X	Y				nuo žemės paviršiaus (m)	aukštis (m)	iki karnizo (m)	užstatymo tankumas	užstatymo intensyvumas	užstatymo tipas	servitutas	statinių aukštų skaičius (nuo-iki)	statinių paskirtys	papildomi reikalavimai	
1	1	6163197.06	330675.40	1500	GG	G/ G1	Gyvenamosios teritorijos/ Vienbučių ir dvibučių gyvenamųjų pastatų statybos	8.50	14.5	4.0	0.25	0.50	Sodybinis	206	1 + M	Vieno ar dviejų butų gyvenamieji pastatai ir jų priklausiniai	a - regiono tradicinei architektūrai būdingi pastatai; b - priklausomųjų želdynų plotas sklype ne mažiau kaip 25% nuo viso žemės sklypo ploto; c - specialiosios žemės naudojimo sąlygos*.
	2	6163193.54	330712.23														
	3	6163153.95	330708.32														
	4	6163154.30	330672.61														

Servitutu aprašymas:
206 - Servitutas- teisė tiesti požemines ir antžemines komunikacijas (tarnaujantis daiktas);
207 - Servitutas- teisė aptarnauti požemines ir antžemines komunikacijas (tarnaujantis daiktas).

*** Specialiosios žemės naudojimo sąlygos (žemės naudojimo apribojimai):**
 VI. Elektros linijų apsaugos zonos (nustatomas naujas);
 XX. Požeminių vandens telkinių (vandenviečių) sanitarinės apsaugos zonos, plotas 0.0080 ha (nustatomas naujas);
 XXIX. Vandens telkinių apsaugos juostos ir zonos, plotas 0.1500 ha;
 XLIV. Ichtologiniai draustiniai, plotas 0.0934 ha (nustatomas naujas);
 XLIX. Vandentiekio, lietaus ir fekalinės kanalizacijos tinklų ir įrenginių apsaugos zonos (nustatomas naujas).

SĄLYGINIAI ŽYMĖJIMAI

	planuojamos teritorijos riba (sutampa su planuojamo žemės sklypo riba)	n / m	- sklypo numeris/ sklypo plotas, kv. m.
	gyvenamosios teritorijos	T	- konkretus teritorijos naudojimo tipas
	esamos žemės sklypų ribos	1 2	1 - galimi teritorijos naudojimo būdai ir pobūdžiai:
	statybos riba	3 4	G - gyvenamosios teritorijos,
	vandens telkinių apsaugos juostų ribos	a b	G1 - vienbučių ir dvibučių gyvenamųjų pastatų statybos
	draustinių ribos	c	2 - leistinas pastatų aukštis (m)
	sanitarinės apsaugos zonų ribos		3 - leistinas žemės sklypo užstatymo tankumas
	inžinerinių tinklų ir įrenginių apsaugos zonų ribos		4 - leistinas žemės sklypo užstatymo intensyvumas
	statomų statinių zona	Papildomieji reikalavimai:	
	esami pastatai (teisiškai registruoti)	a	- regiono tradicinei architektūrai būdingi pastatai;
	esami pastatai (teisiškai neregistruoti)	b	- priklausomųjų želdynų plotas sklype ne mažiau kaip 25% nuo viso žemės sklypo ploto;
	planuojamos gatvių važiuojamosios dalies ribos	c	- specialiosios žemės ir miško naudojimo sąlygos
			įvažiavimų- išvažiavimų vietos
			esamos 0,4 kV elektros kabelių linijos
			planuojamas vandens gręžinys (našumas 5 m ³ / para)
			planuojamas buitinių nuotekų kaupimo rezervuaras

Pastabos:

- Planuojamas žemės sklypas yra kompaktiškai užstatytoje Voveriškių kaimo (gyvenvietės) teritorijoje, todėl yra taikoma Specialiųjų žemės ir miško naudojimo sąlygų XXIX skyriaus „Paviršinio vandens telkinių apsaugos zonos ir pakrantės apsaugos juostos“ 127.9 punkte nustatyta išlyga, leidžianti statyti naujus gyvenamuosius namus, vasarnamius, ūkininko ūkio ir kitus pastatus mažesniu nei 50 m atstumu nuo vandens telkinio pakrantės apsaugos juostos ribos.
- Vadovaujantis LR Saugomų teritorijų įstatymo 9 straipsnio 2 dalies 8 punktu, Minijos ichtiologinio draustinio teritorijoje naujų statinių statyba nenumatoma.

Atestato Nr.	UAB "NDP Klaipėda"		Žemės sklypo, kurio kadastrinis Nr. 5552/0004:172, Voveriškių k., Priekulės sen., Klaipėdos r. sav., detaliojo plano koncepcija	
	direktorius	V. Mikalauskas		Laida
A470	PV	V. Mikalauskas		0
A1079	architektas	E. Petrauskas		
DP	Planavimo organizatoriai: Nerijus Briedis ir Aušra Briedienė		NDP K 13 D 28	Lapas Lapų 1 1